

DECLARACIONES OBLIGATORIAS DEL SECTOR VACUNO DE LECHE

ENERO 2021



GOBIERNO
DE ESPAÑA

MINISTERIO
DE AGRICULTURA, PESCA
Y ALIMENTACIÓN

SECRETARÍA GENERAL
DE AGRICULTURA
Y ALIMENTACIÓN

FONDO ESPAÑOL
DE GARANTÍA AGRARIA O.A.



Aviso Legal: los contenidos de esta publicación podrán ser reutilizados, citando la fuente y la fecha, en su caso, de la última actualización.



MINISTERIO DE AGRICULTURA, PESCA Y ALIMENTACIÓN

Edita:

© Ministerio de Agricultura, Pesca y Alimentación.
Secretaría General Técnica
Centro de Publicaciones

Catálogo de Publicaciones de la Administración General del Estado:

<http://publicacionesoficiales.boe.es/>

NIPO: 00319047X



ÍNDICE

I. Introducción	4	XIX. Evolución de importe medio declarado por mes y año	12
II. Datos generales - Comparación con año anterior	5	X. Evolución importe medio declarado desde 2017 a 2021	13
III. Evolución de entregas mensuales por años	6	XI. Nº ganaderos con entregas	14
IV. Nº compradores con leche declarada	7	XII. Total leche producida por comunidad autónoma (t)	15
V. Total leche declarada por compradores (t)	8	XIII. Características cualitativas. Materia grasa	16
VI. Gráfica de compras de leche	9	XIV. Características cualitativas. Proteína	17
VII. Evolución de importe medio declarado por CC.AA	10	XV. Detalle de la producción	18
VIII. Gráfica evolución importe medio declarado en 2020-2021	11	Nota aclaratoria	19



I. INTRODUCCIÓN

El informe analiza, en los 12 últimos meses, los datos aportados por los compradores que recogen leche en España, en las declaraciones obligatorias de entregas mensuales de leche que establece el Real Decreto 319/2015, de 24 de abril, sobre declaraciones obligatorias a efectuar por primeros compradores y productores de leche y productos lácteos de vaca, oveja y cabra.

Los datos son provisionales, susceptibles de actualización por posibles cambios en las declaraciones presentadas, o por la depuración de las mismas.



II. DATOS GENERALES - Comparación con año anterior

	FEB	MAR	ABR	MAY	JUN	JUL	AGO	SEP	OCT	NOV	DIC	ENE
Entregas de leche en 2019 (2020) (t.)	560.492,0	634.851,9	624.643,9	642.035,4	607.232,4	610.015,2	601.392,5	574.633,4	594.763,1	574.225,7	607.851,8	625.356,4
Entregas de leche en 2020 (2021) (t.)	604.015,3	657.903,4	641.579,1	652.998,1	625.314,8	622.148,0	600.198,6	581.098,8	597.573,8	583.239,2	614.177,3	617.320,7
Variación respecto mismo mes período anterior (%)	7,8	3,6	2,7	1,7	3,0	2,0	-0,2	1,1	0,5	1,6	1,0	-1,3
Mills (Kg.) acum. en 2019 (2020)	1.163,5	1.798,3	2.423,0	3.065,0	3.672,3	4.282,3	4.883,7	5.458,3	6.053,1	6.627,3	7.235,1	625,4
Mills (Kg.) acum. en 2020 (2021)	1.229,4	1.887,3	2.528,9	3.181,9	3.807,2	4.429,3	5.029,5	5.610,6	6.208,2	6.791,4	7.405,6	617,3
Variación respecto mismo mes período anterior (%)	5,7	4,9	4,4	3,8	3,7	3,4	3,0	2,8	2,6	2,5	2,4	-1,3
Importe medio declarado (€/litro)	0,336	0,333	0,332	0,329	0,327	0,325	0,325	0,329	0,337	0,341	0,340	0,340
Materia grasa (%)	3,73	3,71	3,70	3,64	3,63	3,62	3,63	3,71	3,83	3,84	3,85	3,87
Proteína (%)	3,29	3,30	3,29	3,26	3,24	3,22	3,23	3,30	3,39	3,40	3,38	3,37
Compradores que declaran entregas (Nº)	317	317	292	301	307	307	310	308	312	306	309	280
Ganaderos con entregas (Nº)	12.709	12.670	12.614	12.586	12.539	12.464	12.410	12.335	12.276	12.213	12.168	12.045

* Si se reducen las entregas de febrero 2020 en un día por ser año bisiesto, el incremento de entregas de febrero 2020 respecto a febrero 2019 es del 4,0%.



GOBIERNO DE ESPAÑA

MINISTERIO DE AGRICULTURA, PESCA Y ALIMENTACIÓN

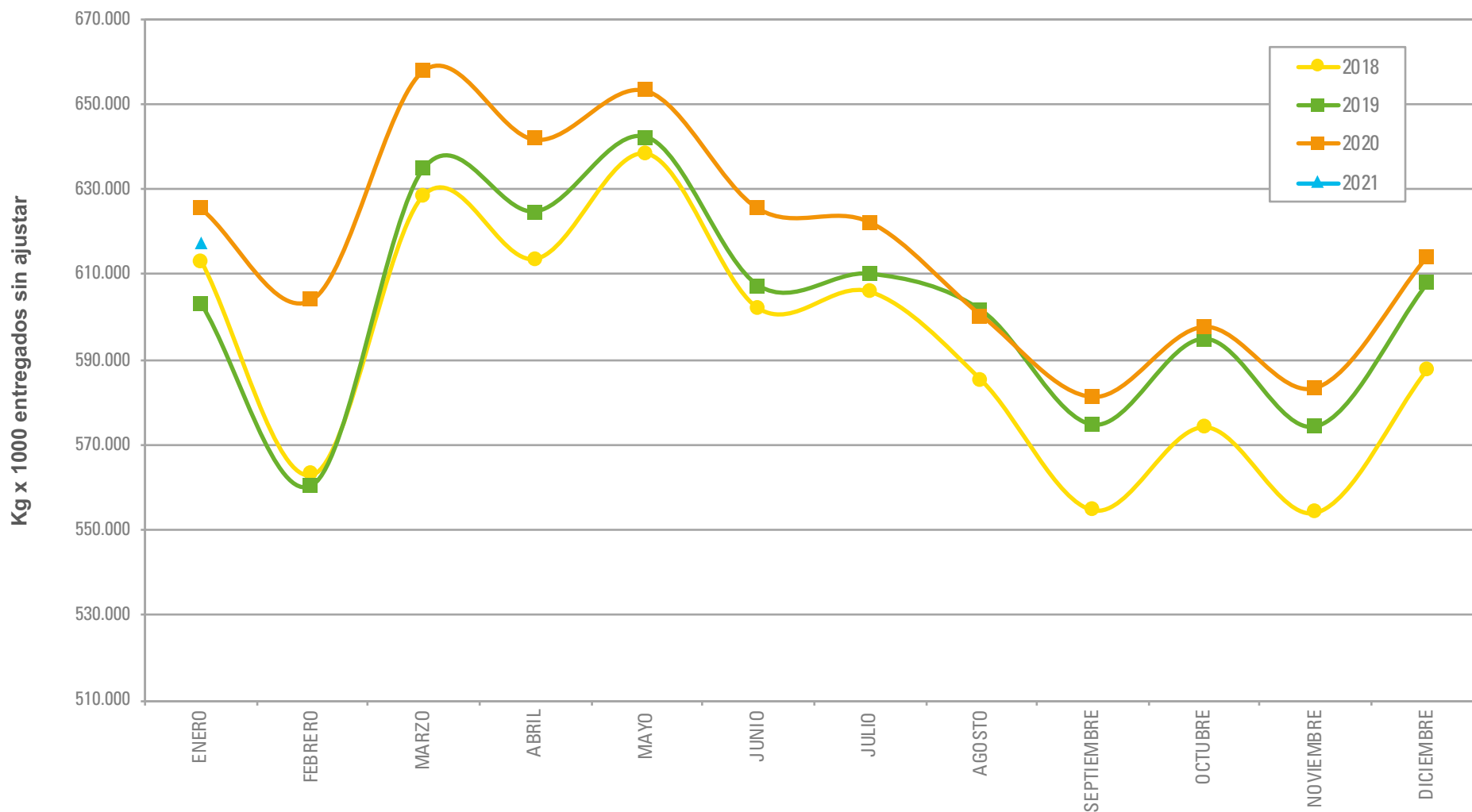
SECRETARÍA GENERAL DE AGRICULTURA Y ALIMENTACIÓN

FONDO ESPAÑOL DE GARANTÍA AGRARIA O.A.

DECLARACIONES OBLIGATORIAS DEL SECTOR VACUNO DE LECHE

ENERO 2021

III. EVOLUCIÓN DE ENTREGAS MENSUALES POR AÑOS





GOBIERNO
DE ESPAÑA

MINISTERIO
DE AGRICULTURA, PESCA
Y ALIMENTACIÓN

SECRETARÍA GENERAL
DE AGRICULTURA
Y ALIMENTACIÓN

FONDO ESPAÑOL
DE GARANTÍA AGRARIA O.A.

DECLARACIONES OBLIGATORIAS DEL SECTOR VACUNO DE LECHE

ENERO 2021

IV. Nº COMPRADORES CON LECHE DECLARADA

AÑO	2020											2021
	FEB	MAR	ABR	MAY	JUN	JUL	AGO	SEP	OCT	NOV	DIC	ENE
Andalucía	17	18	17	17	17	17	19	18	17	19	19	17
Aragón	5	5	5	5	5	5	5	5	5	5	5	5
Asturias (P. de)	23	23	21	20	22	24	23	23	23	22	22	23
Baleares (Illes)	8	8	8	8	8	8	8	8	8	8	7	6
Canarias	21	21	15	15	16	16	16	16	17	18	18	14
Cantabria	29	27	21	24	26	28	29	26	28	23	28	21
Castilla - La Mancha	18	19	19	18	19	17	19	17	18	17	17	15
Castilla y León	41	41	40	43	43	42	42	42	43	42	42	39
Cataluña	65	64	58	61	61	62	63	64	64	63	62	57
Extremadura	2	2	2	2	2	2	2	1	1	1	1	1
Galicia	47	48	47	47	47	47	47	48	49	48	48	47
Madrid (C. de)	8	8	8	8	8	8	8	8	8	8	8	8
Murcia (R. de)	6	6	6	6	5	5	5	5	5	5	5	5
Navarra (C.F. de)	4	4	4	4	4	4	4	4	4	4	4	3
País Vasco	10	10	10	11	12	11	10	12	12	12	11	9
Rioja (La)	1	1	1	1	1	1	1	1	1	1	1	1
Valenciana (C.)	12	12	10	11	11	10	9	10	9	10	11	9
Total	317	317	292	301	307	307	310	308	312	306	309	280



GOBIERNO
DE ESPAÑA

MINISTERIO
DE AGRICULTURA, PESCA
Y ALIMENTACIÓN

SECRETARÍA GENERAL
DE AGRICULTURA
Y ALIMENTACIÓN

FONDO ESPAÑOL
DE GARANTÍA AGRARIA O.A.

DECLARACIONES OBLIGATORIAS DEL SECTOR VACUNO DE LECHE

ENERO 2021

V. TOTAL LECHE DECLARADA POR COMPRADORES (t)

AÑO	2020											2021
	FEB	MAR	ABR	MAY	JUN	JUL	AGO	SEP	OCT	NOV	DIC	ENE
Andalucía	45.691,9	50.264,9	48.989,3	48.539,2	45.754,6	44.291,0	43.603,8	43.025,9	44.895,2	43.896,9	46.796,8	47.577,1
Aragón	6.727,9	7.784,7	8.178,5	8.022,5	8.187,0	7.879,1	7.326,8	7.797,2	7.456,6	7.673,5	8.052,8	8.166,5
Asturias (P. de)	94.731,6	102.431,1	89.807,6	93.490,8	89.397,8	91.251,1	89.999,5	86.931,0	88.056,6	85.818,5	89.065,6	89.801,9
Baleares (Illes)	4.927,9	5.270,5	5.126,2	4.909,8	4.013,4	3.320,6	2.679,5	2.788,0	3.249,5	3.611,0	4.276,0	4.127,2
Canarias	3.967,8	4.236,9	4.010,5	4.092,1	4.111,4	4.093,4	3.810,6	3.550,2	3.783,7	3.754,9	4.047,4	3.735,2
Cantabria	20.288,5	21.992,7	21.747,9	22.421,2	21.478,1	21.539,3	20.578,1	19.552,6	19.930,0	19.437,2	19.894,0	20.189,9
Castilla - La Mancha	20.012,9	21.843,5	21.142,6	21.741,4	20.771,5	20.596,1	20.192,6	19.673,2	19.871,6	19.379,7	20.501,2	20.117,0
Castilla y León	101.639,6	109.730,1	107.005,4	109.508,2	104.776,7	105.089,5	102.123,3	97.825,1	101.100,9	98.125,4	103.672,3	104.985,2
Cataluña	74.519,9	82.274,3	80.431,9	79.940,0	77.182,5	74.921,9	70.804,8	70.218,6	72.092,9	70.705,5	75.240,3	74.430,1
Extremadura	802,8	859,2	827,6	802,1	772,8	753,5	725,3	697,3	663,9	569,1	649,4	609,6
Galicia	181.268,9	197.412,5	202.276,1	206.909,2	198.529,5	198.367,8	190.433,4	182.531,1	188.524,5	183.237,2	192.511,0	194.691,9
Madrid (C. de)	6.547,8	6.991,1	6.848,1	7.157,3	6.905,0	6.915,7	6.686,2	6.330,9	6.408,8	6.215,2	6.497,9	6.562,0
Murcia (R. de)	5.773,1	6.473,0	5.897,5	5.827,3	5.558,6	4.749,9	4.021,9	4.268,8	4.532,0	4.695,4	5.271,0	5.391,9
Navarra (C.F. de)	10.338,4	11.003,9	10.825,6	10.944,8	10.772,2	10.780,0	10.633,5	10.225,3	10.455,4	9.997,4	10.544,4	9.446,3
País Vasco	25.230,6	27.575,9	26.897,5	27.113,0	25.484,6	25.925,9	25.030,1	24.039,0	24.851,7	24.298,0	25.316,7	25.821,5
Rioja (La)	763,8	879,7	877,4	844,4	758,2	769,4	741,6	717,5	754,9	795,0	848,4	867,0
Valenciana (C.)	782,0	879,4	689,6	734,6	860,9	903,8	807,5	927,0	945,7	1.029,3	992,0	800,5
Total	604.015,3	657.903,4	641.579,1	652.998,1	625.314,8	622.148,0	600.198,6	581.098,8	597.573,8	583.239,2	614.177,3	617.320,7



Gobierno de España

Ministerio de Agricultura, Pesca y Alimentación

Secretaría General de Agricultura y Alimentación

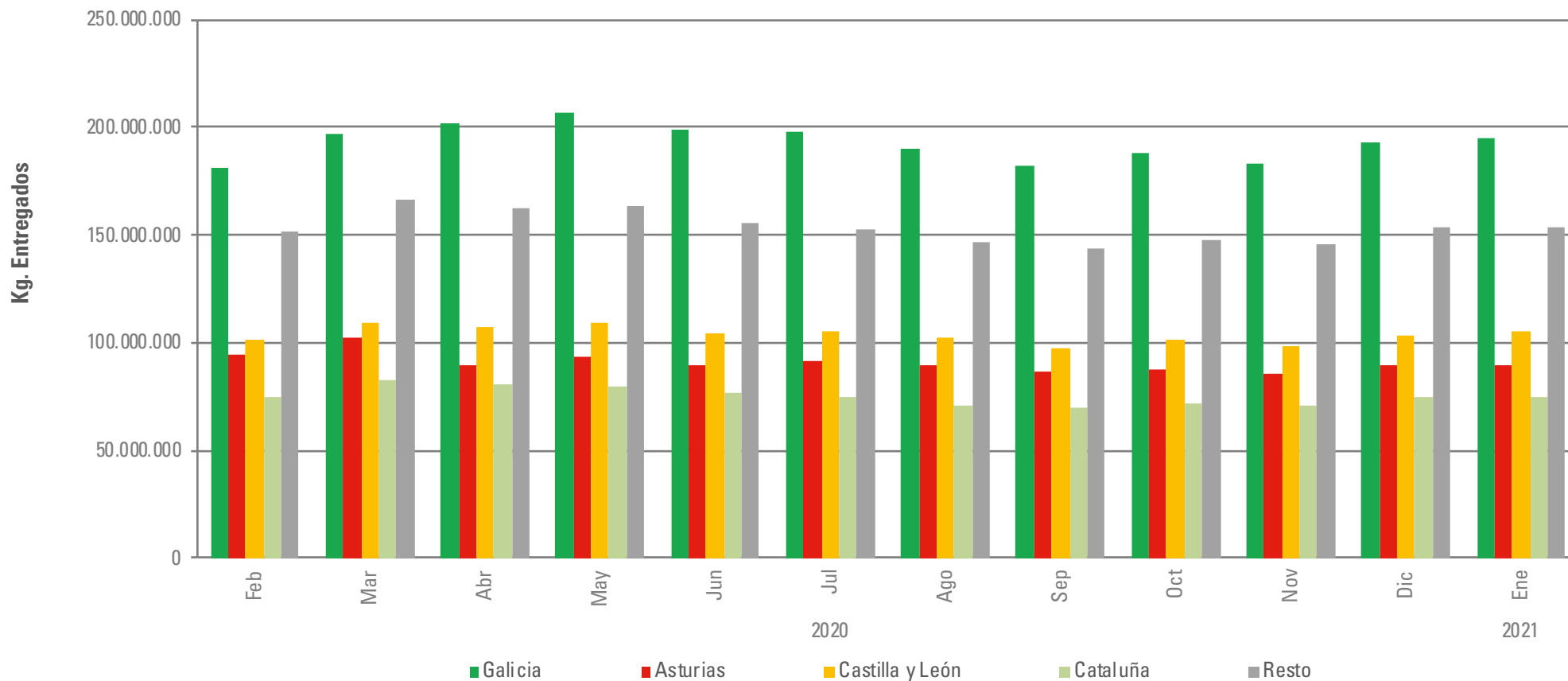
Fondo Español de Garantía Agraria O.A.

DECLARACIONES OBLIGATORIAS DEL SECTOR VACUNO DE LECHE

ENERO 2021

VI. GRÁFICA DE COMPRAS DE LECHE

Entregas por CC.AA comprador





VII. EVOLUCIÓN DE IMPORTE MEDIO DECLARADO POR COMUNIDAD AUTÓNOMA

EVOLUCIÓN (€/litro) (medias ponderadas) Año 2020-2021												
AÑO	2020											2021
CC.AA	FEB	MAR	ABR	MAY	JUN	JUL	AGO	SEP	OCT	NOV	DIC	ENE
Andalucía	0,343	0,344	0,342	0,339	0,339	0,335	0,338	0,343	0,350	0,352	0,351	0,349
Aragón	0,332	0,333	0,327	0,322	0,322	0,319	0,318	0,323	0,332	0,336	0,337	0,337
Asturias (P. de)	0,353	0,354	0,351	0,348	0,348	0,347	0,347	0,350	0,356	0,356	0,358	0,360
Baleares (Illes)	0,317	0,319	0,319	0,313	0,316	0,318	0,322	0,328	0,329	0,326	0,325	0,324
Canarias	0,450	0,449	0,428	0,424	0,424	0,424	0,424	0,423	0,425	0,425	0,425	0,424
Cantabria	0,330	0,333	0,327	0,324	0,320	0,318	0,313	0,321	0,332	0,335	0,336	0,338
Castilla - La Mancha	0,348	0,347	0,344	0,341	0,336	0,331	0,329	0,331	0,347	0,349	0,352	0,355
Castilla y León	0,334	0,336	0,332	0,328	0,328	0,327	0,326	0,333	0,342	0,345	0,344	0,346
Cataluña	0,354	0,326	0,324	0,329	0,321	0,317	0,328	0,322	0,334	0,356	0,337	0,337
Extremadura	0,332	0,333	0,331	0,327	0,323	0,319	0,323	0,332	0,339	0,341	0,352	0,338
Galicia	0,324	0,323	0,324	0,321	0,319	0,318	0,316	0,320	0,327	0,329	0,329	0,330
Madrid (C. de)	0,341	0,344	0,343	0,334	0,333	0,328	0,328	0,331	0,343	0,342	0,345	0,348
Murcia (R. de)	0,328	0,327	0,332	0,328	0,328	0,328	0,325	0,330	0,334	0,332	0,332	0,335
Navarra (C.F. de)	0,335	0,335	0,333	0,327	0,328	0,327	0,326	0,330	0,338	0,343	0,343	0,345
País Vasco	0,354	0,355	0,354	0,344	0,343	0,343	0,342	0,348	0,355	0,356	0,356	0,357
Rioja (La)	0,334	0,333	0,342	0,337	0,336	0,338	0,337	0,341	0,347	0,356	0,346	0,339
Valenciana (C.)	0,344	0,344	0,338	0,338	0,335	0,331	0,334	0,339	0,347	0,349	0,355	0,349
Total	0,336	0,333	0,332	0,329	0,327	0,325	0,325	0,329	0,337	0,341	0,340	0,340

En el informe se muestran los importes medios ponderados percibidos por los ganaderos de la comunidad autónoma indicada, independientemente de la ubicación del comprador.



GOBIERNO DE ESPAÑA

MINISTERIO DE AGRICULTURA, PESCA Y ALIMENTACIÓN

SECRETARÍA GENERAL DE AGRICULTURA Y ALIMENTACIÓN

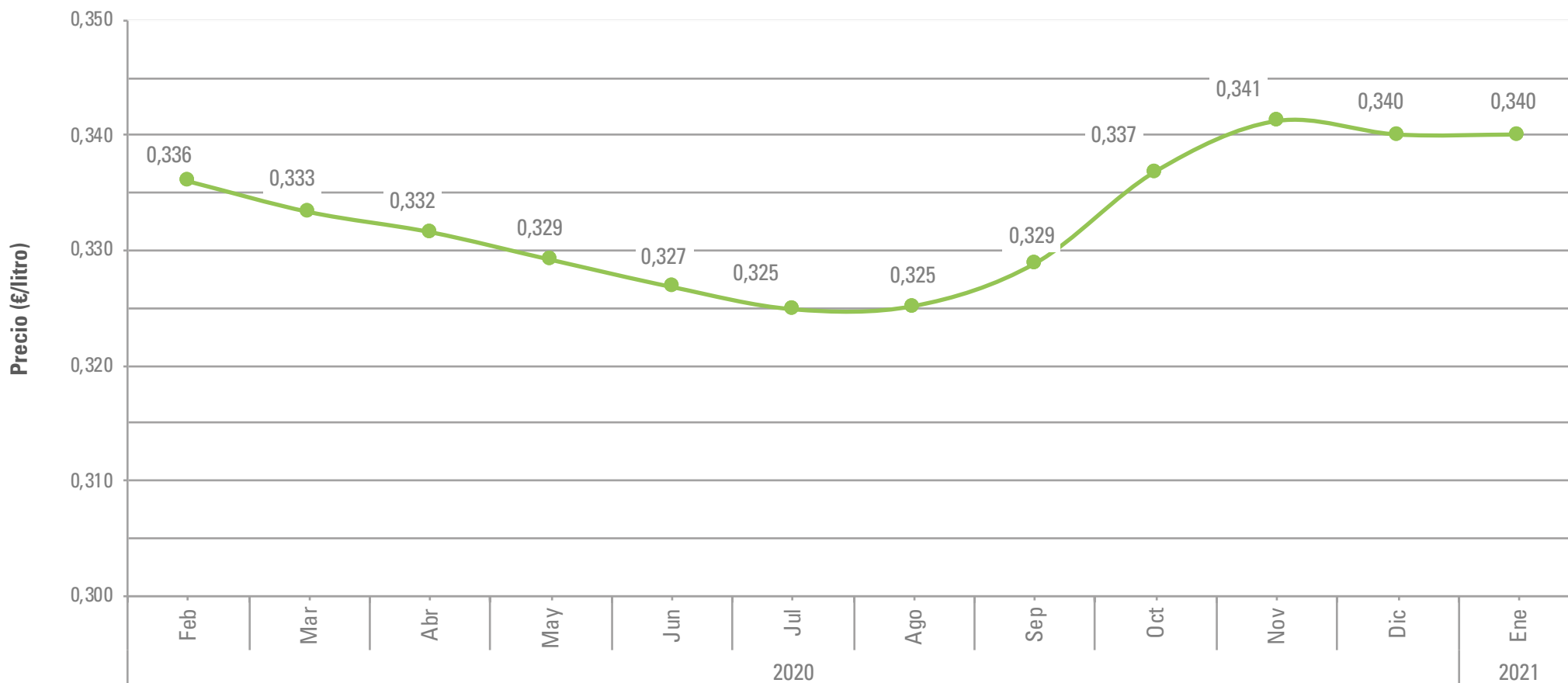
FONDO ESPAÑOL DE GARANTÍA AGRARIA O.A.

DECLARACIONES OBLIGATORIAS DEL SECTOR VACUNO DE LECHE

ENERO 2021

8.- GRÁFICA EVOLUCIÓN IMPORTE MEDIO DECLARADO EN 2020-2021

EVOLUCIÓN DEL PRECIO





GOBIERNO
DE ESPAÑA

MINISTERIO
DE AGRICULTURA, PESCA
Y ALIMENTACIÓN

SECRETARÍA GENERAL
DE AGRICULTURA
Y ALIMENTACIÓN

FONDO ESPAÑOL
DE GARANTÍA AGRARIA O.A.

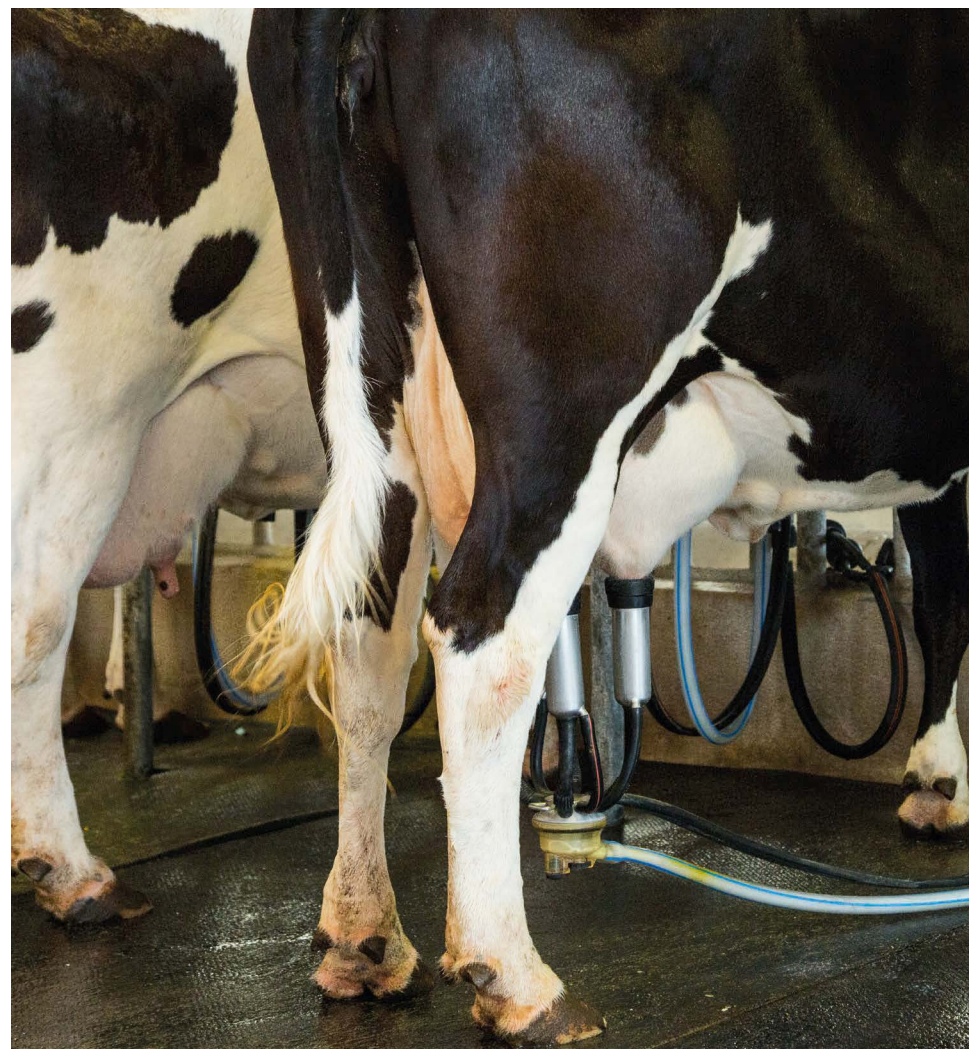
DECLARACIONES OBLIGATORIAS DEL SECTOR VACUNO DE LECHE

ENERO 2021

IX. EVOLUCIÓN DEL IMPORTE MEDIO DECLARADO POR MES Y AÑO

EVOLUCIÓN €/litro (medias ponderadas)

Mes	2017	2018	2019	2020	2021
Enero	0,316	0,329	0,330	0,336	0,340
Febrero	0,316	0,329	0,330	0,336	-
Marzo	0,314	0,325	0,326	0,333	-
Abril	0,313	0,318	0,326	0,332	-
Mayo	0,312	0,316	0,325	0,329	-
Junio	0,310	0,313	0,322	0,327	-
Julio	0,310	0,312	0,320	0,325	-
Agosto	0,316	0,314	0,323	0,325	-
Septiembre	0,322	0,317	0,326	0,329	-
Octubre	0,328	0,325	0,331	0,337	-
Noviembre	0,335	0,333	0,340	0,341	-
Diciembre	0,334	0,330	0,338	0,340	-
Total	0,319	0,322	0,328	0,332	0,340





GOBIERNO DE ESPAÑA

MINISTERIO DE AGRICULTURA, PESCA Y ALIMENTACIÓN

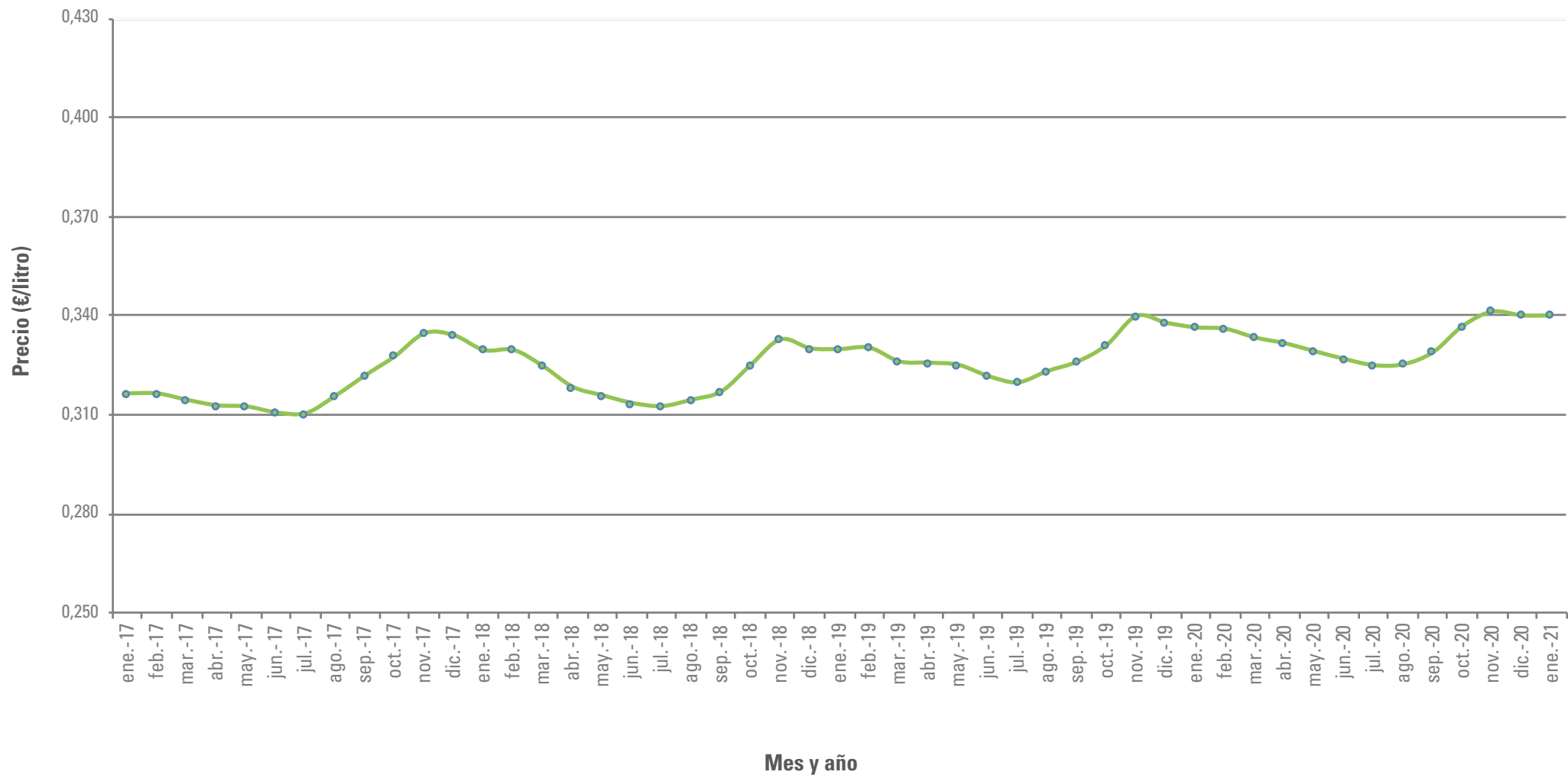
SECRETARÍA GENERAL DE AGRICULTURA Y ALIMENTACIÓN

FONDO ESPAÑOL DE GARANTÍA AGRARIA O.A.

DECLARACIONES OBLIGATORIAS DEL SECTOR VACUNO DE LECHE

ENERO 2021

X. EVOLUCIÓN IMPORTE MEDIO DECLARADO DESDE 2017 A 2021





GOBIERNO
DE ESPAÑA

MINISTERIO
DE AGRICULTURA, PESCA
Y ALIMENTACIÓN

SECRETARÍA GENERAL
DE AGRICULTURA
Y ALIMENTACIÓN

FONDO ESPAÑOL
DE GARANTÍA AGRARIA O.A.

DECLARACIONES OBLIGATORIAS DEL SECTOR VACUNO DE LECHE

ENERO 2021

XI. Nº GANADEROS CON ENTREGAS

Año	2020											2021
	FEB	MAR	ABR	MAY	JUN	JUL	AGO	SEP	OCT	NOV	DIC	ENE
Andalucía	484	483	482	482	478	478	479	475	475	474	475	472
Aragón	48	48	48	48	48	47	47	47	48	47	48	47
Asturias (P. de)	1.609	1.607	1.601	1.597	1.591	1.586	1.577	1.568	1.564	1.557	1.549	1.536
Baleares (Illes)	113	114	116	115	115	112	112	112	112	110	111	102
Canarias	109	107	108	107	106	103	103	103	99	100	102	96
Cantabria	1.102	1.098	1.091	1.088	1.087	1.078	1.070	1.066	1.059	1.057	1.050	1.041
Castilla - La Mancha	170	169	168	167	168	166	166	166	166	164	165	162
Castilla y León	987	982	974	970	966	960	957	956	948	937	927	912
Cataluña	434	433	430	430	429	427	425	421	422	419	419	413
Extremadura	60	60	60	60	59	59	59	57	55	53	52	52
Galicia	7.071	7.049	7.018	7.003	6.975	6.935	6.903	6.857	6.824	6.794	6.768	6.722
Madrid (C. de)	40	40	40	39	41	40	40	40	39	37	38	38
Murcia (R. de)	20	21	21	22	20	20	20	20	21	21	21	21
Navarra (C.F. de)	143	143	142	141	140	139	139	138	137	137	137	127
País Vasco	290	287	286	288	288	286	285	281	280	278	278	277
Rioja (La)	9	9	9	9	9	9	9	9	9	9	9	9
Valenciana (C.)	20	20	20	20	19	19	19	19	18	19	19	18
*Otros	0	0	0	0	0	0	0	0	0	0	0	0
Total	12.709	12.670	12.614	12.586	12.539	12.464	12.410	12.335	12.276	12.213	12.168	12.045

* Ganaderos de otros países.



XII. TOTAL LECHE PRODUCIDA POR COMUNIDAD AUTÓNOMA (t)

Año	2020											2021
	FEB	MAR	ABR	MAY	JUN	JUL	AGO	SEP	OCT	NOV	DIC	ENE
Andalucía	48.174,9	53.026,0	51.431,3	51.087,3	48.112,1	46.479,7	45.751,1	45.133,9	46.984,9	45.838,3	49.008,5	49.791,8
Aragón	13.090,4	14.845,7	14.499,1	14.515,1	14.327,9	14.409,6	13.737,9	13.805,2	14.007,8	13.780,0	14.640,3	14.696,7
Asturias (P. de)	45.922,3	49.722,6	48.959,0	50.580,9	48.307,4	48.961,1	47.344,9	45.411,4	46.336,0	45.071,0	46.679,6	46.822,2
Baleares (Illes)	4.889,4	5.225,4	5.080,6	4.874,4	3.986,0	3.297,4	2.659,6	2.768,5	3.225,2	3.585,4	4.238,6	4.092,9
Canarias	3.967,8	4.236,9	4.010,5	4.092,1	4.111,4	4.093,4	3.810,6	3.550,2	3.783,7	3.754,9	4.047,4	3.735,2
Cantabria	35.943,1	38.922,5	38.133,2	39.305,2	37.561,5	37.683,8	36.075,5	34.396,6	35.049,9	34.607,3	35.700,2	36.016,6
Castilla - La Mancha	22.659,2	24.733,4	24.039,8	24.361,7	23.000,9	22.765,0	22.161,6	21.567,7	22.126,1	21.516,5	22.867,9	23.151,9
Castilla y León	75.834,8	81.661,6	79.235,8	81.594,5	78.056,8	78.748,6	76.903,9	73.301,3	74.915,2	72.592,4	76.054,4	76.439,2
Cataluña	63.805,7	71.103,2	69.587,5	68.093,5	65.857,2	61.447,8	57.225,3	57.464,2	59.184,5	57.421,7	62.098,9	62.167,4
Extremadura	2.248,8	2.455,5	2.359,4	2.348,8	2.198,2	2.180,7	2.175,3	2.101,5	2.159,4	1.960,9	2.103,1	2.114,7
Galicia	231.925,2	251.626,9	246.138,2	253.774,7	243.937,7	247.281,2	239.981,2	230.518,9	236.935,5	231.196,3	241.666,2	243.950,9
Madrid (C. de)	5.145,8	5.453,2	5.259,3	5.368,4	5.107,9	5.095,1	5.195,3	4.998,7	5.116,6	4.995,4	5.336,0	4.965,9
Murcia (R. de)	6.068,4	6.788,0	6.161,2	6.146,6	5.721,5	5.017,2	4.372,7	4.398,4	4.875,2	4.963,0	5.508,0	5.724,4
Navarra (C.F. de)	21.014,3	22.466,7	21.756,4	22.058,6	21.278,5	21.395,8	20.809,6	20.183,3	20.533,1	19.862,0	21.002,3	20.196,6
País Vasco	14.219,4	15.489,2	15.014,0	15.088,3	14.427,8	14.637,2	14.008,7	13.369,6	13.862,6	13.585,0	14.188,0	14.477,2
Rioja (La)	1.941,6	2.188,6	2.213,5	2.204,9	2.129,5	2.124,7	2.125,7	2.103,7	2.150,2	2.062,5	2.178,8	2.186,7
Valenciana (C.)	7.163,8	7.958,0	7.700,3	7.503,1	7.192,5	6.529,7	5.859,6	6.025,5	6.327,9	6.446,6	6.859,2	6.790,5
*Otros	0,0	0,0	0,0	0,0	0,0	0,0	0,0	0,0	0,0	0,0	0,0	0,0
Total	604.015,3	657.903,4	641.579,1	652.998,1	625.314,8	622.148,0	600.198,6	581.098,8	597.573,8	583.239,2	614.177,3	617.320,7

* Ganaderos de otros países..



GOBIERNO
DE ESPAÑA

MINISTERIO
DE AGRICULTURA, PESCA
Y ALIMENTACIÓN

SECRETARÍA GENERAL
DE AGRICULTURA
Y ALIMENTACIÓN

FONDO ESPAÑOL
DE GARANTÍA AGRARIA O.A.

DECLARACIONES OBLIGATORIAS DEL SECTOR VACUNO DE LECHE

ENERO 2021

XIII. CARACTERÍSTICAS CUALITATIVAS. MATERIA GRASA

AÑO	2020											2021
	FEB	MAR	ABR	MAY	JUN	JUL	AGO	SEP	OCT	NOV	DIC	ENE
Andalucía	3,66	3,65	3,64	3,61	3,60	3,56	3,52	3,65	3,78	3,82	3,84	3,84
Aragón	3,64	3,60	3,58	3,49	3,47	3,48	3,49	3,58	3,74	3,79	3,75	3,76
Asturias (P. de)	3,78	3,80	3,74	3,68	3,66	3,66	3,67	3,72	3,83	3,84	3,86	3,90
Baleares (Illes)	3,46	3,51	3,59	3,58	3,68	3,69	3,77	3,84	3,90	3,81	3,75	3,66
Canarias	3,62	3,61	3,64	3,63	3,62	3,63	3,69	3,72	3,74	3,73	3,79	3,78
Cantabria	3,74	3,78	3,71	3,63	3,61	3,59	3,60	3,71	3,86	3,84	3,85	3,87
Castilla - La Mancha	3,72	3,69	3,66	3,59	3,57	3,53	3,48	3,62	3,81	3,85	3,88	3,90
Castilla y León	3,60	3,57	3,54	3,49	3,50	3,50	3,52	3,62	3,74	3,73	3,73	3,74
Cataluña	3,61	3,57	3,57	3,51	3,56	3,54	3,55	3,66	3,78	3,80	3,81	3,80
Extremadura	3,71	3,68	3,67	3,61	3,51	3,48	3,47	3,63	3,73	3,76	3,80	3,81
Galicia	3,85	3,84	3,82	3,76	3,74	3,72	3,73	3,80	3,89	3,91	3,93	3,94
Madrid (C. de)	3,65	3,62	3,63	3,58	3,50	3,47	3,46	3,59	3,74	3,72	3,67	3,74
Murcia (R. de)	3,51	3,51	3,50	3,40	3,37	3,37	3,47	3,60	3,72	3,68	3,61	3,61
Navarra (C.F. de)	3,56	3,56	3,58	3,51	3,54	3,56	3,59	3,67	3,81	3,82	3,84	3,88
País Vasco	3,64	3,69	3,69	3,66	3,65	3,66	3,67	3,75	3,90	3,88	3,91	3,92
Rioja (La)	3,41	3,45	3,73	3,76	3,68	3,74	3,61	3,66	3,84	4,14	3,80	3,62
Valenciana (C.)	3,62	3,56	3,56	3,51	3,47	3,47	3,55	3,62	3,67	3,67	3,68	3,69
Total	3,73	3,71	3,70	3,64	3,63	3,62	3,63	3,71	3,83	3,84	3,85	3,87



GOBIERNO
DE ESPAÑA

MINISTERIO
DE AGRICULTURA, PESCA
Y ALIMENTACIÓN

SECRETARÍA GENERAL
DE AGRICULTURA
Y ALIMENTACIÓN

FONDO ESPAÑOL
DE GARANTÍA AGRARIA O.A.

DECLARACIONES OBLIGATORIAS DEL SECTOR VACUNO DE LECHE

ENERO 2021

XIV. CARACTERÍSTICAS CUALITATIVAS. PROTEÍNA

AÑO	2020											2021
	FEB	MAR	ABR	MAY	JUN	JUL	AGO	SEP	OCT	NOV	DIC	ENE
Andalucía	3,33	3,31	3,28	3,27	3,25	3,21	3,26	3,35	3,45	3,43	3,40	3,39
Aragón	3,36	3,33	3,32	3,27	3,27	3,24	3,24	3,33	3,43	3,46	3,46	3,46
Asturias (P. de)	3,25	3,27	3,28	3,25	3,24	3,24	3,24	3,29	3,36	3,36	3,35	3,34
Baleares (Illes)	3,22	3,22	3,21	3,14	3,09	3,08	3,10	3,22	3,25	3,24	3,27	3,30
Canarias	3,41	3,40	3,38	3,41	3,41	3,39	3,40	3,43	3,46	3,45	3,48	3,45
Cantabria	3,27	3,27	3,26	3,24	3,23	3,20	3,18	3,25	3,34	3,35	3,32	3,30
Castilla - La Mancha	3,33	3,32	3,31	3,27	3,24	3,19	3,20	3,31	3,43	3,43	3,41	3,42
Castilla y León	3,27	3,31	3,31	3,26	3,25	3,22	3,22	3,31	3,40	3,40	3,39	3,38
Cataluña	3,32	3,31	3,29	3,23	3,24	3,19	3,23	3,31	3,44	3,47	3,46	3,44
Extremadura	3,34	3,32	3,31	3,29	3,26	3,21	3,24	3,33	3,43	3,41	3,42	3,40
Galicia	3,29	3,30	3,30	3,28	3,25	3,23	3,25	3,29	3,38	3,39	3,37	3,37
Madrid (C. de)	3,27	3,27	3,26	3,22	3,20	3,15	3,18	3,29	3,41	3,40	3,38	3,39
Murcia (R. de)	3,31	3,28	3,25	3,26	3,26	3,24	3,28	3,39	3,45	3,40	3,40	3,35
Navarra (C.F. de)	3,30	3,28	3,28	3,21	3,23	3,22	3,19	3,27	3,35	3,36	3,34	3,35
País Vasco	3,26	3,24	3,21	3,19	3,19	3,18	3,18	3,25	3,31	3,32	3,29	3,29
Rioja (La)	3,23	3,23	3,31	3,21	3,29	3,29	3,36	3,41	3,45	3,44	3,36	3,30
Valenciana (C.)	3,29	3,29	3,29	3,28	3,29	3,24	3,26	3,34	3,43	3,43	3,40	3,41
Total	3,29	3,30	3,29	3,26	3,24	3,22	3,23	3,30	3,39	3,40	3,38	3,37



GOBIERNO
DE ESPAÑA

MINISTERIO
DE AGRICULTURA, PESCA
Y ALIMENTACIÓN

SECRETARÍA GENERAL
DE AGRICULTURA
Y ALIMENTACIÓN

FONDO ESPAÑOL
DE GARANTÍA AGRARIA O.A.

DECLARACIONES OBLIGATORIAS DEL SECTOR VACUNO DE LECHE

ENERO 2021

XV. DETALLE DE LA PRODUCCIÓN

Detalle mensual de producción (Ene 2021)

CC.AA	Producción (kg)	% sobre el total	Entregas misma CC.AA (kg)	% sobre total CC.AA	Entregas distinta CC.AA (kg)	% sobre total CC.AA
Andalucía	49.791.765	8,1	44.871.140	90,1	4.920.625	9,9
Aragón	14.696.687	2,4	5.565.495	37,9	9.131.192	62,1
Asturias (P. de)	46.822.225	7,6	41.619.544	88,9	5.202.681	11,1
Baleares (Illes)	4.092.892	0,7	4.092.892	100,0	0	0,0
Canarias	3.735.174	0,6	3.735.174	100,0	0	0,0
Cantabria	36.016.579	5,8	19.975.943	55,5	16.040.636	44,5
Castilla - La Mancha	23.151.882	3,8	15.960.328	68,9	7.191.554	31,1
Castilla y León	76.439.207	12,4	63.090.897	82,5	13.348.310	17,5
Cataluña	62.167.392	10,1	37.355.061	60,1	24.812.331	39,9
Extremadura	2.114.736	0,3	609.602	28,8	1.505.134	71,2
Galicia	243.950.915	39,5	163.289.208	66,9	80.661.707	33,1
Madrid (C. de)	4.965.937	0,8	1.045.190	21,0	3.920.747	79,0
Murcia (R. de)	5.724.373	0,9	4.982.861	87,0	741.512	13,0
Navarra (C.F. de)	20.196.595	3,3	8.342.486	41,3	11.854.109	58,7
País Vasco	14.477.196	2,3	14.084.888	97,3	392.308	2,7
Rioja (La)	2.186.678	0,4	443.208	20,3	1.743.470	79,7
Valenciana (C.)	6.790.488	1,1	723.539	10,7	6.066.949	89,3
TOTAL	617.320.721	100,0	429.787.456	69,6	187.533.265	30,4

NOTA ACLARATORIA

Los datos publicados proceden de las declaraciones mensuales realizadas por los compradores de leche de vaca de acuerdo con lo establecido en el Real Decreto 754/2005 hasta marzo de 2015 y el Real Decreto 319/2015 desde abril 2015.

En todos los casos se trata de datos provisionales, que pueden ser objeto de modificación como consecuencia de la depuración administrativa de los mismos, o de actuaciones de control realizadas. Únicamente tienen carácter informativo.

La materia grasa (%) hace referencia a la materia grasa media ponderada del periodo, como resultado del sumatorio de los litros entregados multiplicado por el porcentaje de materia grasa declarado, para cada productor, y dividido por el total de litros entregados.

La proteína (%) hace referencia a la proteína media ponderada del periodo, como resultado del sumatorio de los litros entregados multiplicado por el porcentaje de proteína declarado, para cada productor, y dividido por el total de litros entregados.

El "Nº Ganaderos" es el número de productores pertenecientes a una comunidad autónoma que han realizado entregas según lo declarado por los compradores. Si un productor entrega leche a varios compradores, se computa una única vez.

El "Nº Compradores" es el número de compradores que han declarado entregas en cada comunidad autónoma.

El "Importe medio declarado" en €/litro se calcula, a nivel de productor, a partir de las declaraciones mensuales de entregas de leche a compradores, dividiendo el importe liquidado en euros entre los litros entregados. Dichos importes incluyen bonificaciones y penalizaciones por calidad pero no IVA ni otros impuestos.

Únicamente se han tenido en cuenta los ganaderos que han percibido por sus entregas importes medios comprendidos en el intervalo entre 0,1 y 0,7 €/litro.

La "leche producida por comunidad autónoma" hace referencia a la comunidad autónoma del productor, considerando la dirección de este declarada por el comprador.

Para más información puede visitar nuestra página Web: <http://www.fega.es>