

DECLARACIONES OBLIGATORIAS DEL SECTOR VACUNO DE LECHE

NOVIEMBRE 2020



GOBIERNO
DE ESPAÑA

MINISTERIO
DE AGRICULTURA, PESCA
Y ALIMENTACIÓN

SECRETARÍA GENERAL
DE AGRICULTURA
Y ALIMENTACIÓN

FUNDO ESPAÑOL
DE GARANTÍA AGRARIA O.A.



Aviso Legal: los contenidos de esta publicación podrán ser reutilizados, citando la fuente y la fecha, en su caso, de la última actualización.



MINISTERIO DE AGRICULTURA, PESCA Y ALIMENTACIÓN

Edita:

© Ministerio de Agricultura, Pesca y Alimentación.
Secretaría General Técnica
Centro de Publicaciones

Catálogo de Publicaciones de la Administración General del Estado:

<http://publicacionesoficiales.boe.es/>

NIPO: 00319047X

ÍNDICE

I. Introducción.....	4	XIX. Evolución de importe medio declarado por mes y año.....	12
II. Datos generales - Comparación con año anterior.....	5	X. Evolución importe medio declarado desde 2016 a 2020.....	13
III. Evolución de entregas mensuales por años.....	6	XI. Nº ganaderos con entregas.....	14
IV. Nº compradores con leche declarada.....	7	XII. Total leche producida por comunidad autónoma (t).....	15
V. Total leche declarada por compradores (t).....	8	XIII. Características cualitativas. Materia grasa.....	16
VI. Gráfica de compras de leche.....	9	XIV. Características cualitativas. Proteína.....	17
VII. Evolución de importe medio declarado por CC.AA.....	10	XV. Detalle de la producción.....	18
VIII. Gráfica evolución importe medio declarado en 2019-2020.....	11	Nota aclaratoria.....	19

I. INTRODUCCIÓN

El informe analiza, en los 12 últimos meses, los datos aportados por los compradores que recogen leche en España, en las declaraciones obligatorias de entregas mensuales de leche que establece el Real Decreto 319/2015, de 24 de abril, sobre declaraciones obligatorias a efectuar por primeros compradores y productores de leche y productos lácteos de vaca, oveja y cabra.

Los datos son provisionales, susceptibles de actualización por posibles cambios en las declaraciones presentadas, o por la depuración de las mismas.

II. DATOS GENERALES - Comparación con año anterior

	DIC	ENE	FEB	MAR	ABR	MAY	JUN	JUL	AGO	SEP	OCT	NOV
Entregas de leche en 2018 (2019) (t.)	587.801,9	602.976,9	560.474,3	634.831,4	624.625,3	642.020,3	607.217,9	610.001,2	601.381,4	574.624,3	594.753,1	574.216,2
Entregas de leche en 2019 (2020) (t.)	607.838,0	625.342,2	604.004,0	657.893,3	641.554,9	652.992,0	625.309,0	622.140,5	600.180,4	581.088,5	597.381,8	571.517,6
Variación respecto mismo mes período anterior (%)	3,4	3,7	7,8	3,6	2,7	1,7	3,0	2,0	-0,2	1,1	0,4	-0,5
Mills (Kg.) acum. en 2018 (2019)	7.120,8	603,0	1.163,5	1.798,3	2.422,9	3.064,9	3.672,1	4.282,1	4.883,5	5.458,2	6.052,9	6.627,1
Mills (Kg.) acum. en 2019 (2020)	7.235,0	625,3	1.229,3	1.887,2	2.528,8	3.181,8	3.807,1	4.429,2	5.029,4	5.610,5	6.207,9	6.779,4
Variación respecto mismo mes período anterior (%)	1,6	3,7	5,7	4,9	4,4	3,8	3,7	3,4	3,0	2,8	2,6	2,3
Importe medio declarado (€/ litro)	0,338	0,336	0,336	0,333	0,332	0,329	0,327	0,325	0,325	0,329	0,337	0,341
Materia grasa (%)	3,84	3,81	3,73	3,71	3,70	3,64	3,63	3,62	3,63	3,71	3,83	3,84
Proteína (%)	3,36	3,34	3,29	3,30	3,29	3,26	3,24	3,22	3,23	3,30	3,39	3,40
Compradores que declaran entregas (Nº)	318	321	314	313	289	299	305	305	307	305	304	285
Ganaderos con entregas (Nº)	12.847	12.770	12.709	12.670	12.614	12.586	12.539	12.464	12.410	12.335	12.274	12.123

* Si se reducen las entregas de febrero 2020 en un día por ser año bisiesto, el incremento de entregas de febrero 2020 respecto a febrero 2019 es del 4,0%.



GOBIERNO DE ESPAÑA

MINISTERIO DE AGRICULTURA, PESCA Y ALIMENTACIÓN

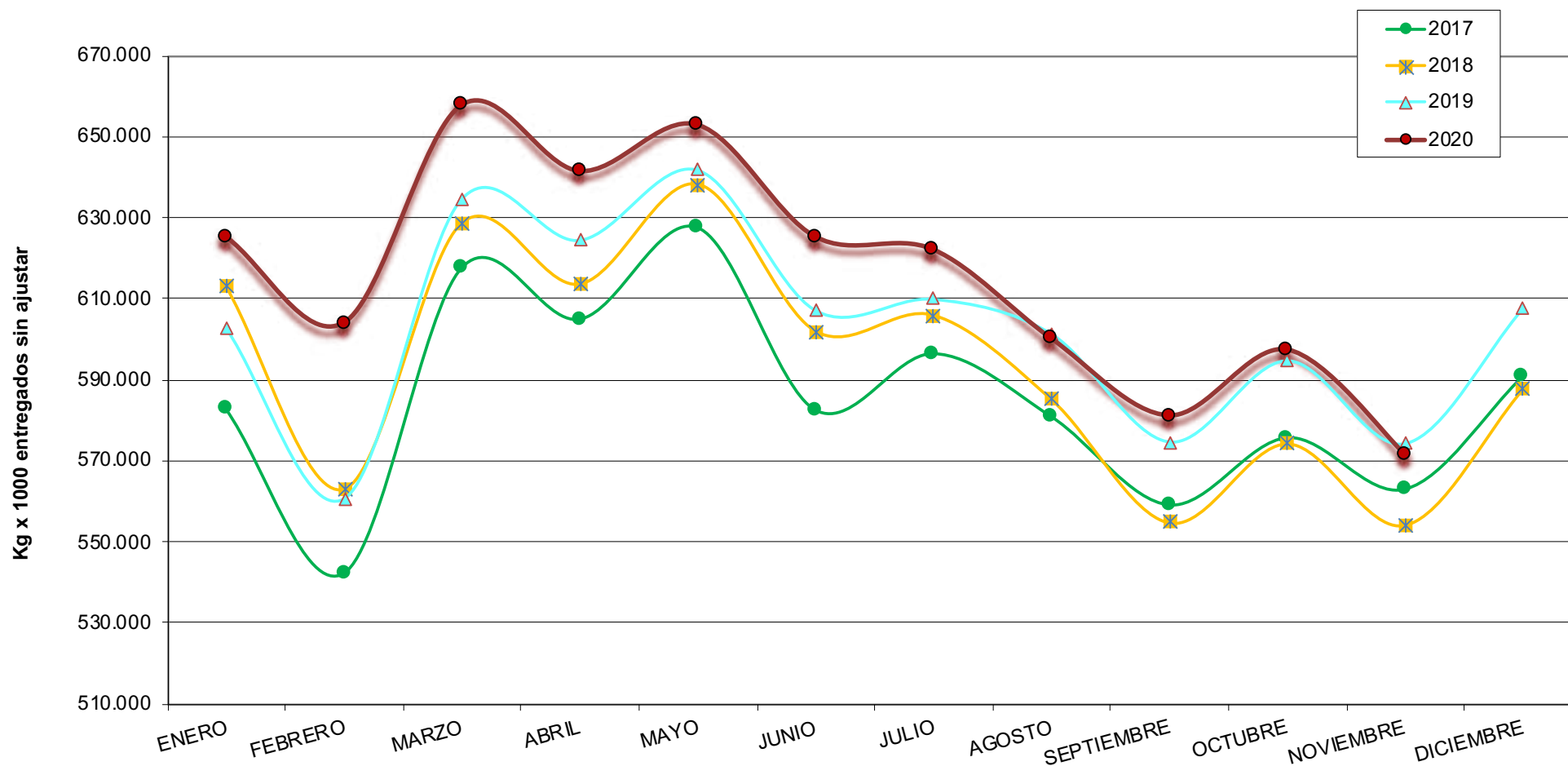
SECRETARÍA GENERAL DE AGRICULTURA Y ALIMENTACIÓN

FONDO ESPAÑOL DE GARANTÍA AGRARIA O.A.

DECLARACIONES OBLIGATORIAS DEL SECTOR VACUNO DE LECHE

NOVIEMBRE 2020

III. EVOLUCIÓN DE ENTREGAS MENSUALES POR AÑOS





GOBIERNO
DE ESPAÑA

MINISTERIO
DE AGRICULTURA, PESCA
Y ALIMENTACIÓN

SECRETARÍA GENERAL
DE AGRICULTURA
Y ALIMENTACIÓN

FONDO ESPAÑOL
DE GARANTÍA AGRARIA O.A.

DECLARACIONES OBLIGATORIAS DEL SECTOR VACUNO DE LECHE

NOVIEMBRE 2020

IV. Nº COMPRADORES CON LECHE DECLARADA

Año	2019	2020										
CC.AA	DIC	ENE	FEB	MAR	ABR	MAY	JUN	JUL	AGO	SEP	OCT	NOV
Andalucía	18	19	17	18	17	17	17	17	19	18	16	16
Aragón	5	6	5	5	5	5	5	5	5	5	5	5
Asturias (P. de)	24	23	23	23	21	20	22	24	23	23	23	22
Baleares (Illes)	8	8	8	8	8	8	8	8	8	8	8	8
Canarias	20	20	20	20	15	15	16	16	16	16	17	14
Cantabria	28	29	29	27	21	24	26	28	29	26	27	20
Castilla - La Mancha	18	18	18	19	18	18	19	17	19	17	18	17
Castilla y León	43	41	41	41	40	43	43	42	42	42	43	42
Cataluña	63	65	63	61	56	59	59	60	60	62	60	56
Extremadura	3	3	2	2	2	2	2	2	2	1	1	1
Galicia	48	47	47	48	47	47	47	47	47	48	49	48
Madrid (C. de)	9	9	8	8	8	8	8	8	8	8	8	8
Murcia (R. de)	6	7	6	6	6	6	5	5	5	5	5	5
Navarra (C.F. de)	4	4	4	4	4	4	4	4	4	4	4	3
País Vasco	11	10	10	10	10	11	12	11	10	11	11	11
Rioja (La)	1	1	1	1	1	1	1	1	1	1	1	1
Valenciana (C.)	9	11	12	12	10	11	11	10	9	10	8	8
Total	318	321	314	313	289	299	305	305	307	305	304	285



GOBIERNO DE ESPAÑA

MINISTERIO DE AGRICULTURA, PESCA Y ALIMENTACIÓN

SECRETARÍA GENERAL DE AGRICULTURA Y ALIMENTACIÓN

FONDO ESPAÑOL DE GARANTÍA AGRARIA O.A.

DECLARACIONES OBLIGATORIAS DEL SECTOR VACUNO DE LECHE

NOVIEMBRE 2020

V. TOTAL LECHE DECLARADA POR COMPRADORES (t)

Año	2019	2020										
CC.AA	DIC	ENE	FEB	MAR	ABR	MAY	JUN	JUL	AGO	SEP	OCT	NOV
Andalucía	43.876,5	46.889,2	45.691,9	50.264,9	48.989,3	48.539,2	45.754,6	44.291,0	43.603,8	43.025,9	44.881,7	33.643,8
Aragón	6.658,7	7.063,0	6.727,9	7.784,7	8.178,5	8.022,5	8.187,0	7.879,1	7.326,8	7.797,2	7.456,6	7.673,5
Asturias (P. de)	96.160,1	98.255,1	94.731,6	102.431,1	89.807,6	93.490,8	89.397,8	91.251,1	89.999,5	86.931,0	88.053,4	85.815,7
Baleares (Illes)	4.525,0	4.969,6	4.927,9	5.270,5	5.126,2	4.909,8	4.013,4	3.320,6	2.679,5	2.788,0	3.249,5	3.611,0
Canarias	4.113,8	4.143,2	3.961,0	4.232,5	4.010,5	4.091,2	4.111,4	4.093,4	3.810,6	3.550,2	3.783,7	3.546,7
Cantabria	20.412,6	21.008,0	20.288,5	21.992,7	21.747,9	22.421,2	21.478,1	21.539,3	20.578,1	19.552,6	19.929,9	19.434,4
Castilla - La Mancha	20.579,9	20.583,0	20.012,9	21.843,5	21.123,1	21.741,4	20.771,5	20.596,1	20.192,6	19.673,2	19.871,6	19.379,7
Castilla y León	103.068,8	105.420,0	101.639,6	109.730,1	107.005,4	109.508,2	104.776,7	105.089,5	102.123,3	97.825,1	101.100,9	98.125,4
Cataluña	74.078,0	76.355,2	74.516,5	82.269,8	80.428,3	79.935,5	77.178,6	74.915,5	70.787,3	70.210,9	72.068,2	70.675,0
Extremadura	827,8	832,2	802,8	859,2	827,6	802,1	772,8	753,5	725,3	697,3	663,9	569,1
Galicia	183.512,3	188.464,6	181.268,9	197.412,5	202.276,1	206.909,2	198.529,5	198.367,8	190.433,4	182.531,1	188.524,5	183.237,2
Madrid (C. de)	6.575,8	6.752,4	6.547,8	6.991,1	6.848,1	7.157,3	6.905,0	6.915,7	6.686,2	6.330,9	6.408,8	6.215,2
Murcia (R. de)	5.568,9	5.921,7	5.773,1	6.473,0	5.897,5	5.827,3	5.558,6	4.749,9	4.021,9	4.268,8	4.532,0	4.695,4
Navarra (C.F. de)	10.711,7	10.779,4	10.338,4	11.003,9	10.825,6	10.944,8	10.772,2	10.780,0	10.633,5	10.225,3	10.455,4	8.928,4
País Vasco	25.534,3	26.281,8	25.229,4	27.574,7	26.896,3	27.112,3	25.482,6	25.924,9	25.029,4	24.036,4	24.850,0	24.296,3
Rioja (La)	768,9	762,8	763,8	879,7	877,4	844,4	758,2	769,4	741,6	717,5	754,9	795,0
Valenciana (C.)	865,0	860,9	782,0	879,4	689,6	734,6	860,9	903,8	807,5	927,0	796,9	875,6
Total	607.838,0	625.342,2	604.004,0	657.893,3	641.554,9	652.992,0	625.309,0	622.140,5	600.180,4	581.088,5	597.381,8	571.517,6



Gobierno de España

Ministerio de Agricultura, Pesca y Alimentación

Secretaría General de Agricultura y Alimentación

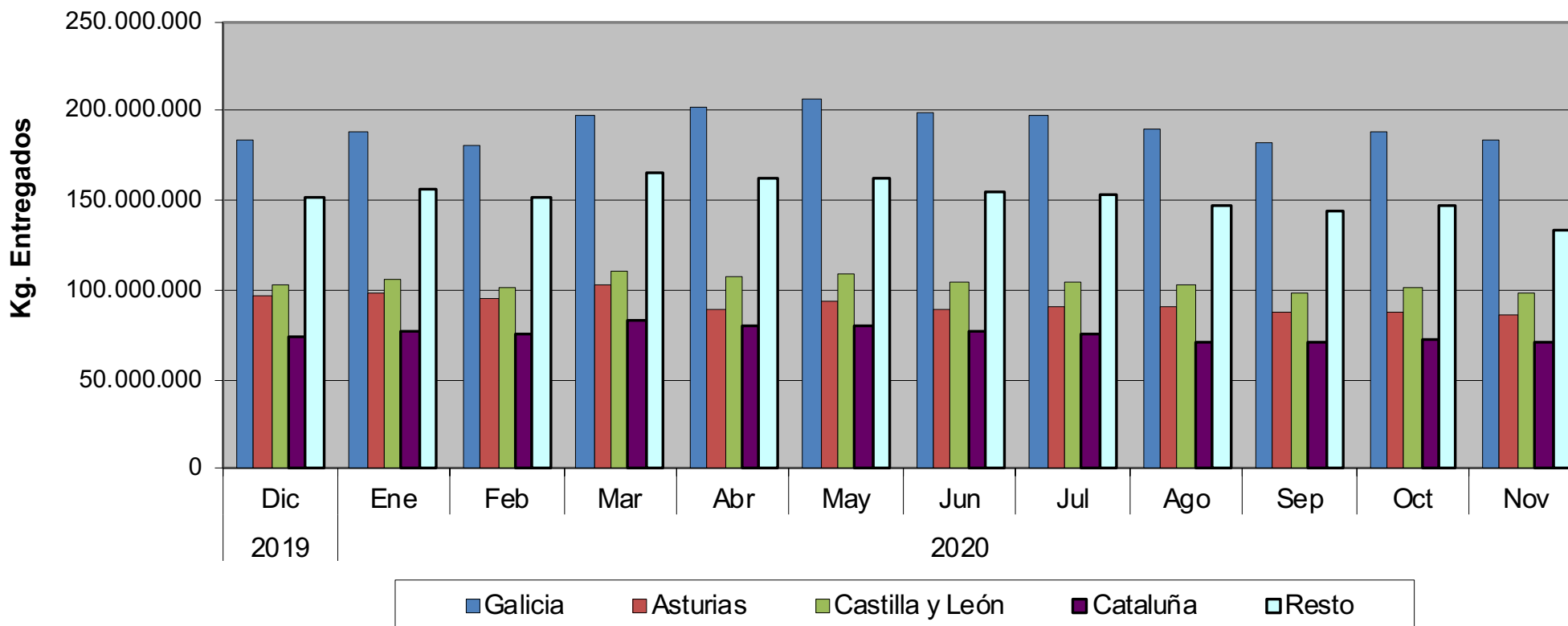
Fondo Español de Garantía Agraria S.A.

DECLARACIONES OBLIGATORIAS DEL SECTOR VACUNO DE LECHE

NOVIEMBRE 2020

VI. GRÁFICA DE COMPRAS DE LECHE

Entregas por CC.AA comprador





VII. EVOLUCIÓN DE IMPORTE MEDIO DECLARADO POR COMUNIDAD AUTÓNOMA

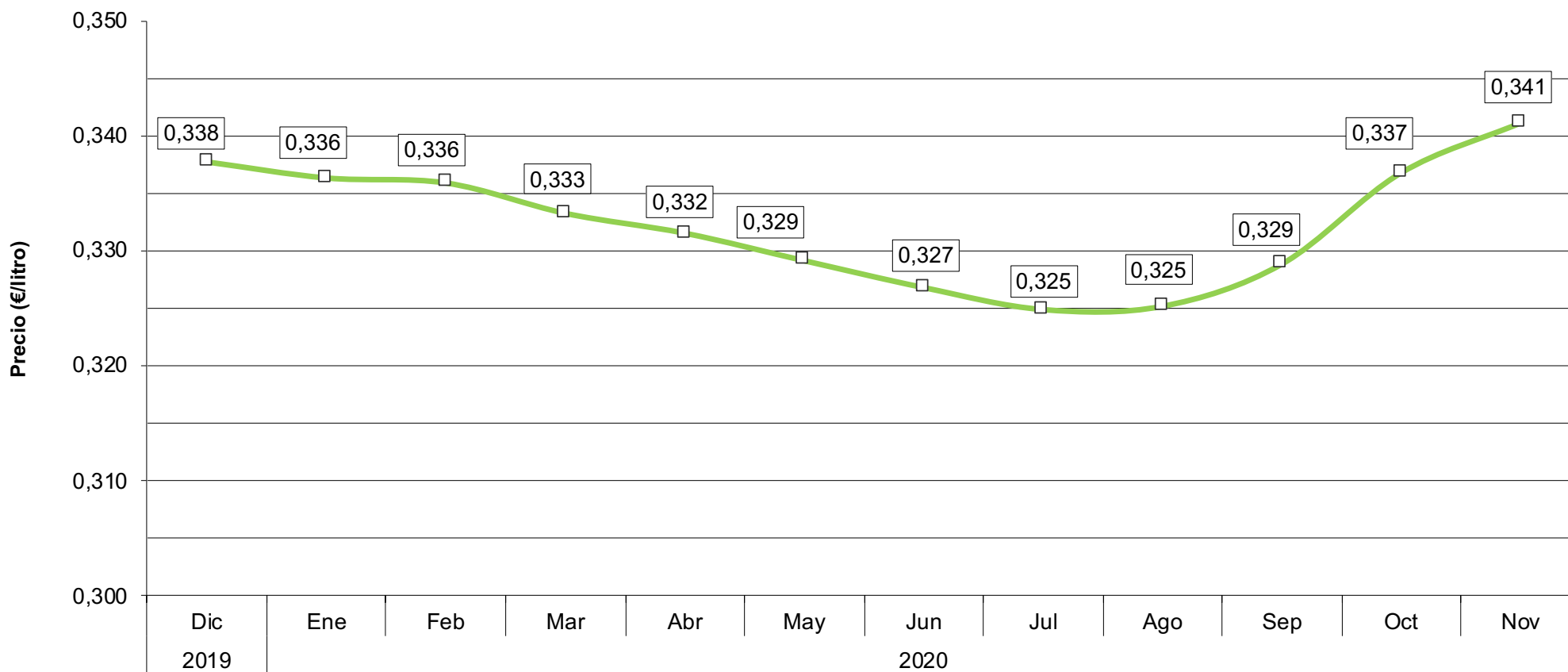
EVOLUCIÓN (€/litro) (medias ponderadas) Año 2019-2020												
Año	2019	2020										
CC.AA	DIC	ENE	FEB	MAR	ABR	MAY	JUN	JUL	AGO	SEP	OCT	NOV
Andalucía	0,352	0,348	0,343	0,344	0,342	0,339	0,339	0,335	0,338	0,343	0,350	0,355
Aragón	0,336	0,334	0,332	0,333	0,327	0,322	0,322	0,319	0,318	0,323	0,332	0,336
Asturias (P. de)	0,357	0,356	0,353	0,354	0,351	0,348	0,348	0,347	0,347	0,350	0,356	0,356
Baleares (Illes)	0,326	0,354	0,317	0,319	0,319	0,313	0,316	0,318	0,322	0,328	0,329	0,326
Canarias	0,451	0,451	0,450	0,449	0,428	0,424	0,424	0,424	0,424	0,423	0,425	0,423
Cantabria	0,329	0,332	0,330	0,333	0,327	0,324	0,320	0,318	0,313	0,321	0,332	0,335
Castilla - La Mancha	0,359	0,349	0,348	0,347	0,344	0,341	0,336	0,331	0,329	0,331	0,347	0,349
Castilla y León	0,339	0,338	0,334	0,336	0,332	0,328	0,328	0,327	0,326	0,333	0,342	0,345
Cataluña	0,334	0,333	0,354	0,326	0,324	0,329	0,321	0,317	0,328	0,322	0,334	0,356
Extremadura	0,354	0,339	0,332	0,333	0,331	0,327	0,323	0,319	0,323	0,332	0,339	0,341
Galicia	0,327	0,326	0,324	0,323	0,324	0,321	0,319	0,318	0,316	0,320	0,327	0,329
Madrid (C. de)	0,359	0,347	0,341	0,344	0,343	0,334	0,333	0,328	0,328	0,331	0,343	0,342
Murcia (R. de)	0,332	0,332	0,328	0,327	0,332	0,328	0,328	0,328	0,325	0,330	0,334	0,332
Navarra (C.F. de)	0,336	0,336	0,335	0,335	0,333	0,327	0,328	0,327	0,326	0,330	0,338	0,342
País Vasco	0,352	0,351	0,354	0,354	0,354	0,344	0,343	0,343	0,342	0,348	0,355	0,356
Rioja (La)	0,344	0,347	0,334	0,333	0,342	0,337	0,336	0,338	0,337	0,341	0,347	0,356
Valenciana (C.)	0,358	0,350	0,344	0,344	0,338	0,338	0,335	0,331	0,334	0,339	0,347	0,352
Total	0,338	0,336	0,336	0,333	0,332	0,329	0,327	0,325	0,325	0,329	0,337	0,341

En el informe se muestran los importes medios ponderados percibidos por los ganaderos de la comunidad autónoma indicada, independientemente de la ubicación del comprador.



VIII. GRÁFICA EVOLUCIÓN IMPORTE MEDIO DECLARADO EN 2019-2020

EVOLUCIÓN DEL PRECIO





GOBIERNO
DE ESPAÑA

MINISTERIO
DE AGRICULTURA, PESCA
Y ALIMENTACIÓN

SECRETARÍA GENERAL
DE AGRICULTURA
Y ALIMENTACIÓN

FONDO ESPAÑOL
DE GARANTÍA AGRARIA O.A.

DECLARACIONES OBLIGATORIAS DEL SECTOR VACUNO DE LECHE

NOVIEMBRE 2020

IX. EVOLUCIÓN DEL IMPORTE MEDIO DECLARADO POR MES Y AÑO

EVOLUCIÓN €/litro (medias ponderadas)

Mes	2016	2017	2018	2019	2020
Enero	0,308	0,316	0,329	0,330	0,336
Febrero	0,306	0,316	0,329	0,330	0,336
Marzo	0,303	0,314	0,325	0,326	0,333
Abril	0,297	0,313	0,318	0,326	0,332
Mayo	0,292	0,312	0,316	0,325	0,329
Junio	0,288	0,310	0,313	0,322	0,327
Julio	0,286	0,310	0,312	0,320	0,325
Agosto	0,290	0,316	0,314	0,323	0,325
Septiembre	0,296	0,322	0,317	0,326	0,329
Octubre	0,306	0,328	0,325	0,331	0,337
Noviembre	0,313	0,335	0,333	0,340	0,341
Diciembre	0,313	0,334	0,330	0,338	-
Total	0,300	0,319	0,322	0,328	0,332





GOBIERNO DE ESPAÑA

MINISTERIO DE AGRICULTURA, PESCA Y ALIMENTACIÓN

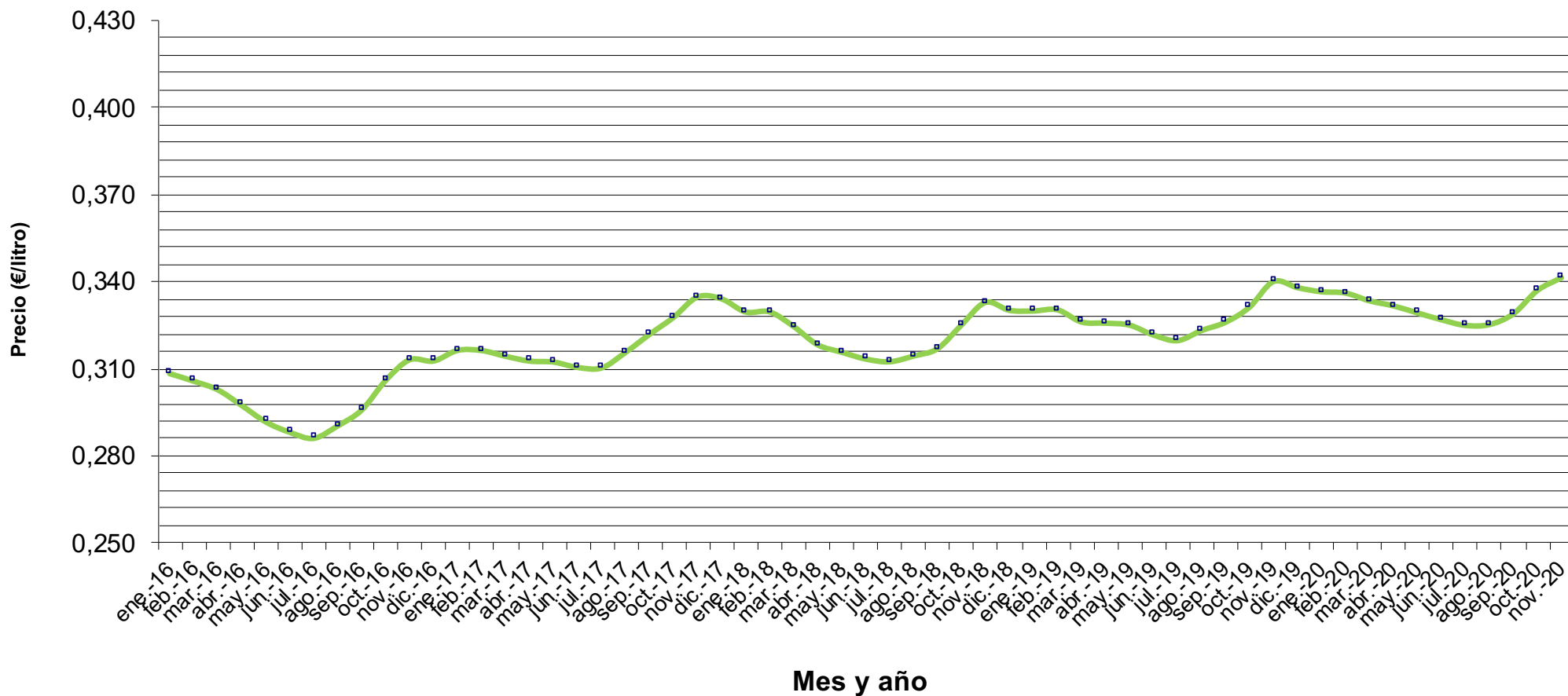
SECRETARÍA GENERAL DE AGRICULTURA Y ALIMENTACIÓN

FONDO ESPAÑOL DE GARANTÍA AGRARIA O.A.

DECLARACIONES OBLIGATORIAS DEL SECTOR VACUNO DE LECHE

NOVIEMBRE 2020

X. EVOLUCIÓN IMPORTE MEDIO DECLARADO DESDE 2016 A 2019





GOBIERNO DE ESPAÑA

MINISTERIO DE AGRICULTURA, PESCA Y ALIMENTACIÓN

SECRETARÍA GENERAL DE AGRICULTURA Y ALIMENTACIÓN

FONDO ESPAÑOL DE GARANTÍA AGRARIA O.A.

DECLARACIONES OBLIGATORIAS DEL SECTOR VACUNO DE LECHE

NOVIEMBRE 2020

XI. Nº GANADEROS CON ENTREGAS

Año	2019	2020										
CC.AA	DIC	ENE	FEB	MAR	ABR	MAY	JUN	JUL	AGO	SEP	OCT	NOV
Andalucía	487	485	484	483	482	482	478	478	479	475	475	402
Aragón	50	49	48	48	48	48	48	47	47	47	48	47
Asturias (P. de)	1.632	1.618	1.609	1.607	1.601	1.597	1.591	1.586	1.577	1.568	1.564	1.557
Baleares (Illes)	113	113	113	114	116	115	115	112	112	112	112	110
Canarias	109	111	109	107	108	107	106	103	103	103	99	92
Cantabria	1.113	1.103	1.102	1.098	1.091	1.088	1.087	1.078	1.070	1.066	1.059	1.057
Castilla - La Mancha	172	170	170	169	168	167	168	166	166	166	165	163
Castilla y León	998	992	987	982	974	970	966	960	957	956	948	937
Cataluña	437	437	434	433	430	430	429	427	425	421	422	419
Extremadura	63	62	60	60	60	60	59	59	59	57	55	53
Galicia	7.147	7.102	7.071	7.049	7.018	7.003	6.975	6.935	6.903	6.857	6.824	6.794
Madrid (C. de)	40	40	40	40	40	39	41	40	40	40	39	37
Murcia (R. de)	20	22	20	21	21	22	20	20	20	20	21	21
Navarra (C.F. de)	143	143	143	143	142	141	140	139	139	138	137	129
País Vasco	292	293	290	287	286	288	288	286	285	281	280	278
Rioja (La)	9	9	9	9	9	9	9	9	9	9	9	9
Valenciana (C.)	22	21	20	20	20	20	19	19	19	19	17	18
*Otros	0	0	0	0	0	0	0	0	0	0	0	0
Total	12.847	12.770	12.709	12.670	12.614	12.586	12.539	12.464	12.410	12.335	12.274	12.123

* Ganaderos de Portugal.



XII. TOTAL LECHE PRODUCIDA POR COMUNIDAD AUTÓNOMA (t)

Año	2020											
	NOV	DIC	ENE	FEB	MAR	ABR	MAY	JUN	JUL	AGO	SEP	OCT
Andalucía	47.447,1	49.718,0	48.174,9	53.026,0	51.431,3	51.087,3	48.112,1	46.479,7	45.751,1	45.133,9	46.892,8	36.859,6
Aragón	13.293,8	13.777,1	13.090,4	14.845,7	14.499,1	14.515,1	14.327,9	14.409,6	13.737,9	13.805,2	14.007,8	13.780,0
Asturias (P. de)	46.424,7	47.576,2	45.922,3	49.722,6	48.959,0	50.580,9	48.307,4	48.961,1	47.344,9	45.411,4	46.332,8	45.068,2
Baleares (Illes)	4.495,0	4.933,8	4.889,4	5.225,4	5.080,6	4.874,4	3.986,0	3.297,4	2.659,6	2.768,5	3.225,2	3.585,4
Canarias	4.113,8	4.143,2	3.961,0	4.232,5	4.010,5	4.091,2	4.111,4	4.093,4	3.810,6	3.550,2	3.783,7	3.546,7
Cantabria	36.339,2	37.229,5	35.943,1	38.922,5	38.133,2	39.305,2	37.561,5	37.683,8	36.075,5	34.396,6	35.049,8	34.604,5
Castilla - La Mancha	22.819,1	23.375,1	22.659,2	24.733,4	24.020,3	24.361,7	23.000,9	22.765,0	22.161,6	21.567,7	22.111,5	21.503,6
Castilla y León	77.139,4	78.499,2	75.834,8	81.661,6	79.235,8	81.594,5	78.056,8	78.748,6	76.903,9	73.301,3	74.915,2	72.592,4
Cataluña	62.559,1	65.610,4	63.802,3	71.098,7	69.584,0	68.089,0	65.853,3	61.441,4	57.207,7	57.456,5	59.159,8	57.391,3
Extremadura	2.273,4	2.353,0	2.248,8	2.455,5	2.359,4	2.348,8	2.198,2	2.180,7	2.175,3	2.101,5	2.159,4	1.960,9
Galicia	235.377,4	240.867,6	231.925,2	251.626,9	246.138,2	253.774,7	243.937,7	247.281,2	239.981,2	230.518,9	236.935,5	231.196,3
Madrid (C. de)	5.166,1	5.235,2	5.145,8	5.453,2	5.259,3	5.368,4	5.107,9	5.095,1	5.195,3	4.998,7	5.116,6	4.995,4
Murcia (R. de)	5.650,5	6.041,7	6.068,4	6.788,0	6.161,2	6.146,6	5.721,5	5.017,2	4.372,7	4.398,4	4.875,2	4.963,0
Navarra (C.F. de)	21.270,6	21.851,8	21.014,3	22.466,7	21.756,4	22.058,6	21.278,5	21.395,8	20.809,6	20.183,3	20.533,1	18.793,0
País Vasco	14.479,0	14.940,4	14.218,3	15.488,0	15.012,9	15.087,7	14.425,9	14.636,1	14.008,1	13.367,0	13.860,9	13.583,3
Rioja (La)	2.016,1	1.932,4	1.941,6	2.188,6	2.213,5	2.204,9	2.129,5	2.124,7	2.125,7	2.103,7	2.150,2	2.062,5
Valenciana (C.)	6.973,6	7.257,7	7.163,8	7.958,0	7.700,3	7.503,1	7.192,5	6.529,7	5.859,6	6.025,5	6.272,2	5.031,6
*Otros	0,0	0,0	0,0	0,0	0,0	0,0	0,0	0,0	0,0	0,0	0,0	0,0
Total	607.838,0	625.342,2	604.004,0	657.893,3	641.554,9	652.992,0	625.309,0	622.140,5	600.180,4	581.088,5	597.381,8	571.517,6

* Ganaderos de Portugal.



GOBIERNO
DE ESPAÑA

MINISTERIO
DE AGRICULTURA, PESCA
Y ALIMENTACIÓN

SECRETARÍA GENERAL
DE AGRICULTURA
Y ALIMENTACIÓN
FONDO ESPAÑOL
DE GARANTÍA AGRARIA O.A.

DECLARACIONES OBLIGATORIAS DEL SECTOR VACUNO DE LECHE

NOVIEMBRE 2020

XIII. CARACTERÍSTICAS CUALITATIVAS. MATERIA GRASA

Año	2020											
CC.AA	DIC	ENE	FEB	MAR	ABR	MAY	JUN	JUL	AGO	SEP	OCT	NOV
Andalucía	3,83	3,78	3,66	3,65	3,64	3,61	3,60	3,56	3,52	3,65	3,78	3,82
Aragón	3,73	3,74	3,64	3,60	3,58	3,49	3,47	3,48	3,49	3,58	3,74	3,79
Asturias (P. de)	3,90	3,86	3,78	3,80	3,74	3,68	3,66	3,66	3,67	3,72	3,83	3,84
Baleares (Illes)	3,76	3,59	3,46	3,51	3,59	3,58	3,68	3,69	3,77	3,84	3,90	3,81
Canarias	3,72	3,75	3,62	3,61	3,64	3,63	3,62	3,63	3,69	3,72	3,74	3,72
Cantabria	3,78	3,80	3,74	3,78	3,71	3,63	3,61	3,59	3,60	3,71	3,86	3,84
Castilla - La Mancha	3,82	3,77	3,72	3,69	3,66	3,59	3,57	3,53	3,48	3,62	3,80	3,85
Castilla y León	3,69	3,68	3,60	3,57	3,54	3,49	3,50	3,50	3,52	3,62	3,74	3,73
Cataluña	3,77	3,74	3,61	3,57	3,57	3,51	3,56	3,54	3,55	3,66	3,78	3,80
Extremadura	3,82	3,78	3,71	3,68	3,67	3,61	3,51	3,48	3,47	3,63	3,73	3,76
Galicia	3,94	3,92	3,85	3,84	3,82	3,76	3,74	3,72	3,73	3,80	3,89	3,91
Madrid (C. de)	3,75	3,68	3,65	3,62	3,63	3,58	3,50	3,47	3,46	3,59	3,74	3,72
Murcia (R. de)	3,67	3,63	3,51	3,51	3,50	3,40	3,37	3,37	3,47	3,60	3,72	3,68
Navarra (C.F. de)	3,63	3,60	3,56	3,56	3,58	3,51	3,54	3,56	3,59	3,67	3,81	3,82
País Vasco	3,73	3,71	3,64	3,69	3,69	3,66	3,65	3,66	3,67	3,75	3,90	3,88
Rioja (La)	3,59	3,83	3,41	3,45	3,73	3,76	3,68	3,74	3,61	3,66	3,84	4,14
Valenciana (C.)	3,79	3,72	3,62	3,56	3,56	3,51	3,47	3,47	3,55	3,62	3,67	3,64
Total	3,84	3,81	3,73	3,71	3,70	3,64	3,63	3,62	3,63	3,71	3,83	3,84



GOBIERNO
DE ESPAÑA

MINISTERIO
DE AGRICULTURA, PESCA
Y ALIMENTACIÓN

SECRETARÍA GENERAL
DE AGRICULTURA
Y ALIMENTACIÓN

FONDO ESPAÑOL
DE GARANTÍA AGRARIA O.A.

DECLARACIONES OBLIGATORIAS DEL SECTOR VACUNO DE LECHE

NOVIEMBRE 2020

XIV. CARACTERÍSTICAS CUALITATIVAS. PROTEÍNA

Año	2019	2020										
CC.AA	DIC	ENE	FEB	MAR	ABR	MAY	JUN	JUL	AGO	SEP	OCT	NOV
Andalucía	3,41	3,38	3,33	3,31	3,28	3,27	3,25	3,21	3,26	3,35	3,45	3,43
Aragón	3,44	3,43	3,36	3,33	3,32	3,27	3,27	3,24	3,24	3,33	3,43	3,46
Asturias (P. de)	3,32	3,30	3,25	3,27	3,28	3,25	3,24	3,24	3,24	3,29	3,36	3,36
Baleares (Illes)	3,23	3,22	3,22	3,22	3,21	3,14	3,09	3,08	3,10	3,22	3,25	3,24
Canarias	3,43	3,45	3,41	3,39	3,38	3,41	3,41	3,39	3,40	3,43	3,46	3,45
Cantabria	3,29	3,29	3,27	3,27	3,26	3,24	3,23	3,20	3,18	3,25	3,34	3,35
Castilla - La Mancha	3,47	3,38	3,33	3,32	3,31	3,27	3,24	3,19	3,20	3,31	3,43	3,43
Castilla y León	3,34	3,32	3,27	3,31	3,31	3,26	3,25	3,22	3,22	3,31	3,40	3,40
Cataluña	3,40	3,38	3,32	3,31	3,29	3,23	3,24	3,19	3,23	3,31	3,44	3,47
Extremadura	3,43	3,40	3,34	3,32	3,31	3,29	3,26	3,21	3,24	3,33	3,43	3,41
Galicia	3,35	3,33	3,29	3,30	3,30	3,28	3,25	3,23	3,25	3,29	3,38	3,39
Madrid (C. de)	3,39	3,33	3,27	3,27	3,26	3,22	3,20	3,15	3,18	3,29	3,41	3,40
Murcia (R. de)	3,42	3,40	3,31	3,28	3,25	3,26	3,26	3,24	3,28	3,39	3,45	3,40
Navarra (C.F. de)	3,35	3,35	3,30	3,28	3,28	3,21	3,23	3,22	3,19	3,27	3,35	3,37
País Vasco	3,31	3,30	3,26	3,24	3,21	3,19	3,19	3,18	3,18	3,25	3,31	3,32
Rioja (La)	3,42	3,37	3,23	3,23	3,31	3,21	3,29	3,29	3,36	3,41	3,45	3,44
Valenciana (C.)	3,37	3,34	3,29	3,29	3,29	3,28	3,29	3,24	3,26	3,34	3,43	3,46
Total	3,36	3,34	3,29	3,30	3,29	3,26	3,24	3,22	3,23	3,30	3,39	3,40

XV. DETALLE DE LA PRODUCCIÓN

Detalle mensual de producción (Ene – Nov 2020)						
CC.AA	Producción (kg)	% sobre el total	Entregas misma CC.AA (kg)	% sobre total CC.AA	Entregas distinta CC.AA (kg)	% sobre total CC.AA
Andalucía	522.666.828	7,7	466.514.705	89,3	56.152.123	10,7
Aragón	154.795.807	2,3	56.174.328	36,3	98.621.479	63,7
Asturias (P. de)	524.186.900	7,7	466.707.607	89,0	57.479.293	11,0
Baleares (Illes)	44.525.591	0,7	44.525.591	100,0	0	0,0
Canarias	43.334.548	0,6	43.334.548	100,0	0	0,0
Cantabria	404.905.360	6,0	226.686.089	56,0	178.219.271	44,0
Castilla - La Mancha	252.259.918	3,7	176.258.016	69,9	76.001.902	30,1
Castilla y León	851.344.243	12,6	698.660.265	82,1	152.683.978	17,9
Cataluña	696.694.368	10,3	429.007.652	61,6	267.686.716	38,4
Extremadura	24.541.448	0,4	8.305.868	33,8	16.235.580	66,2
Galicia	2.654.183.358	39,2	1.769.822.529	66,7	884.360.829	33,3
Madrid (C. de)	56.970.722	0,8	14.520.075	25,5	42.450.647	74,5
Murcia (R. de)	60.554.123	0,9	53.401.908	88,2	7.152.215	11,8
Navarra (C.F. de)	232.141.133	3,4	104.165.146	44,9	127.975.987	55,1
País Vasco	158.628.327	2,3	153.720.602	96,9	4.907.725	3,1
Rioja (La)	23.177.342	0,3	4.636.821	20,0	18.540.521	80,0
Valenciana (C.)	74.494.057	1,1	7.856.101	10,5	66.637.956	89,5
TOTAL	6.779.404.073	100,0	4.724.297.851	69,7	2.055.106.222	30,3

NOTA ACLARATORIA

Los datos publicados proceden de las declaraciones mensuales realizadas por los compradores de leche de vaca de acuerdo con lo establecido en el Real Decreto 754/2005 hasta marzo de 2015 y el Real Decreto 319/2015 desde abril 2015.

En todos los casos se trata de datos provisionales, que pueden ser objeto de modificación como consecuencia de la depuración administrativa de los mismos, o de actuaciones de control realizadas. Únicamente tienen carácter informativo.

La materia grasa (%) hace referencia a la materia grasa media ponderada del periodo, como resultado del sumatorio de los litros entregados multiplicado por el porcentaje de materia grasa declarado, para cada productor, y dividido por el total de litros entregados.

La proteína (%) hace referencia a la proteína media ponderada del periodo, como resultado del sumatorio de los litros entregados multiplicado por el porcentaje de proteína declarado, para cada productor, y dividido por el total de litros entregados.

El "Nº Ganaderos" es el número de productores pertenecientes a una comunidad autónoma que han realizado entregas según lo declarado por los compradores. Si un productor entrega leche a varios compradores, se computa una única vez.

El "Nº Compradores" es el número de compradores que han declarado entregas en cada comunidad autónoma.

El "Importe medio declarado" en €/litro se calcula, a nivel de productor, a partir de las declaraciones mensuales de entregas de leche a compradores, dividiendo el importe liquidado en euros entre los litros entregados. Dichos importes incluyen bonificaciones y penalizaciones por calidad pero no IVA ni otros impuestos.

Únicamente se han tenido en cuenta los ganaderos que han percibido por sus entregas importes medios comprendidos en el intervalo entre 0,1 y 0,7 €/litro.

La "leche producida por comunidad autónoma" hace referencia a la comunidad autónoma del productor, considerando la dirección de este declarada por el comprador. Para más información puede visitar nuestra página Web: <http://www.fega.es>