

DECLARACIONES OBLIGATORIAS DEL SECTOR VACUNO DE LECHE

MAYO 2020



GOBIERNO
DE ESPAÑA

MINISTERIO
DE AGRICULTURA, PESCA
Y ALIMENTACIÓN

SECRETARÍA GENERAL
DE AGRICULTURA
Y ALIMENTACIÓN

FONDO ESPAÑOL
DE GARANTÍA AGRARIA O.A.



Aviso Legal: los contenidos de esta publicación podrán ser reutilizados, citando la fuente y la fecha, en su caso, de la última actualización.



MINISTERIO DE AGRICULTURA, PESCA Y ALIMENTACIÓN

Edita:

© Ministerio de Agricultura, Pesca y Alimentación.
Secretaría General Técnica
Centro de Publicaciones

Catálogo de Publicaciones de la Administración General del Estado:
<http://publicacionesoficiales.boe.es/>

NIPO: 00319047X



ÍNDICE

I. Introducción.....	4	XIX. Evolución de importe medio declarado por mes y año.....	12
II. Datos generales - Comparación con año anterior.....	5	X. Evolución importe medio declarado desde 2016 a 2020.....	13
III. Evolución de entregas mensuales por años.....	6	XI. Nº ganaderos con entregas.....	14
IV. Nº compradores con leche declarada.....	7	XII. Total leche producida por comunidad autónoma (t).....	15
V. Total leche declarada por compradores (t).....	8	XIII. Características cualitativas. Materia grasa.....	16
VI. Gráfica de compras de leche.....	9	XIV. Características cualitativas. Proteína.....	17
VII. Evolución de importe medio declarado por CC.AA.....	10	XV. Detalle de la producción.....	18
VIII. Gráfica evolución importe medio declarado en 2019-2020.....	11	Nota aclaratoria.....	19



I. INTRODUCCIÓN

El informe analiza, en los 12 últimos meses, los datos aportados por los compradores que recogen leche en España, en las declaraciones obligatorias de entregas mensuales de leche que establece el Real Decreto 319/2015, de 24 de abril, sobre declaraciones obligatorias a efectuar por primeros compradores y productores de leche y productos lácteos de vaca, oveja y cabra.

Los datos son provisionales, susceptibles de actualización por posibles cambios en las declaraciones presentadas, o por la depuración de las mismas.



II. DATOS GENERALES - Comparación con año anterior

	JUN	JUL	AGO	SEP	OCT	NOV	DIC	ENE	FEB	MAR	ABR	MAY
Entregas de leche en 2018 (2019) (t.)	602.002,4	605.922,6	585.158,7	554.810,8	574.251,0	554.242,4	587.801,9	602.570,7	560.174,4	634.497,9	624.292,9	641.685,8
Entregas de leche en 2019 (2020) (t.)	606.881,4	609.663,5	600.986,2	574.314,5	594.423,9	573.927,2	607.505,3	625.174,5	603.784,5	657.668,4	641.148,4	652.550,9
Variación respecto mismo mes período anterior (%)	0,8	0,6	2,7	3,5	3,5	3,6	3,4	3,8	7,8	3,7	2,7	1,7
Mills (Kg.) acum. en 2018 (2019)	3.658,6	4.264,5	4.849,7	5.404,5	5.978,8	6.533,0	7.120,8	602,6	1.162,7	1.797,2	2.421,5	3.063,2
Mills (Kg.) acum. en 2019 (2020)	3.670,1	4.279,8	4.880,7	5.455,1	6.049,5	6.623,4	7.230,9	625,2	1.229,0	1.886,6	2.527,8	3.180,3
Variación respecto mismo mes período anterior (%)	0,3	0,4	0,6	0,9	1,2	1,4	1,5	3,8	5,7	5,0	4,4	3,8
Importe medio declarado (€/ litro)	0,322	0,320	0,323	0,326	0,331	0,340	0,338	0,336	0,336	0,333	0,332	0,329
Materia grasa (%)	3,60	3,56	3,61	3,69	3,75	3,84	3,84	3,81	3,73	3,71	3,70	3,64
Proteína (%)	3,24	3,21	3,23	3,29	3,33	3,38	3,36	3,34	3,29	3,30	3,29	3,26
Compradores que declaran entregas (Nº)	333	326	320	321	325	323	315	317	308	305	279	284
Ganaderos con entregas (Nº)	13.253	13.170	13.099	13.029	12.972	12.908	12.845	12.759	12.697	12.661	12.596	12.566

* Si se reducen las entregas de febrero 2020 en un día por ser año bisiesto, el incremento de entregas de febrero 2020 respecto a febrero 2019 es del 4,1%.



GOBIERNO DE ESPAÑA

MINISTERIO DE AGRICULTURA, PESCA Y ALIMENTACIÓN

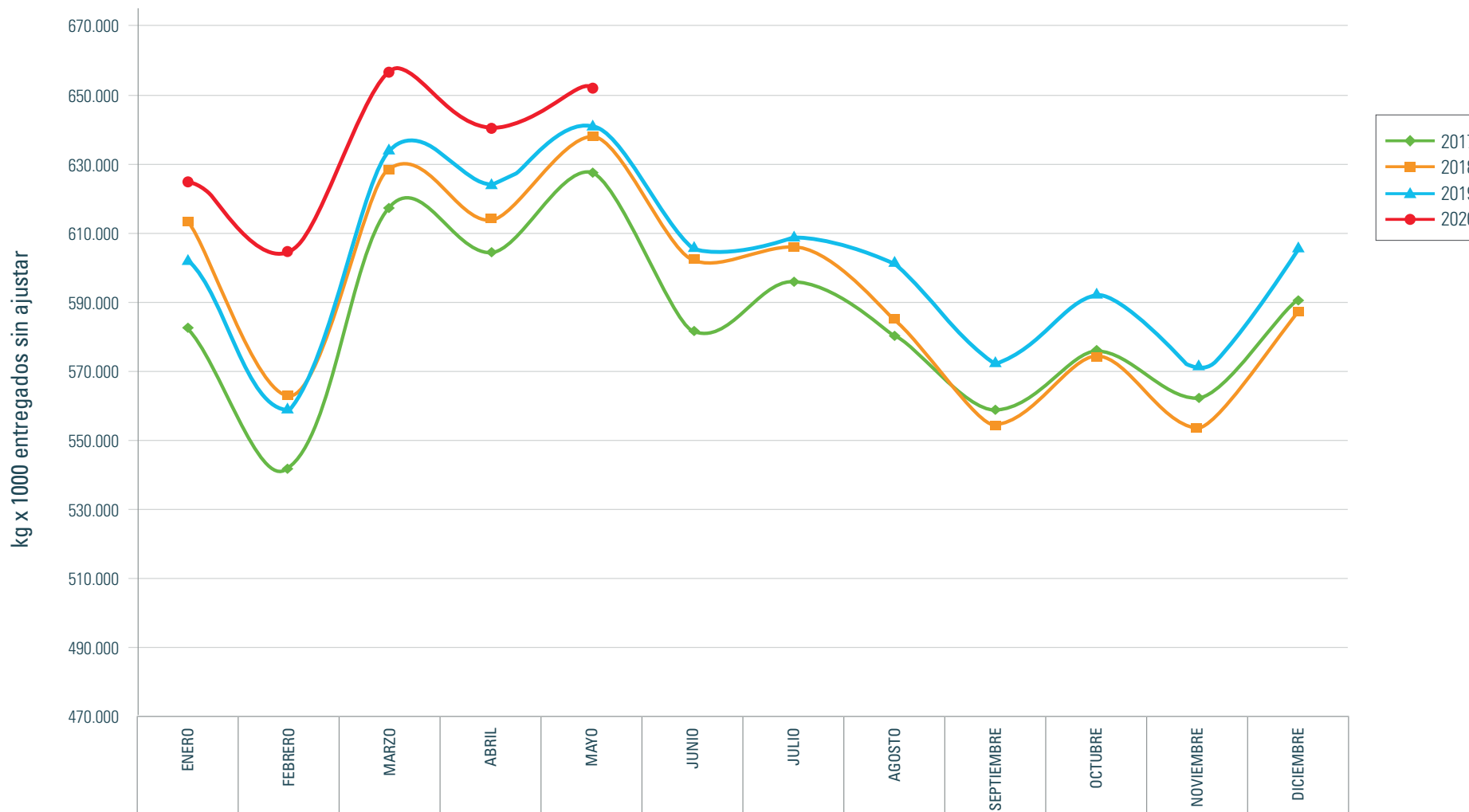
SECRETARÍA GENERAL DE AGRICULTURA Y ALIMENTACIÓN

FONDO ESPAÑOL DE GARANTÍA AGRARIA O.A.

DECLARACIONES OBLIGATORIAS DEL SECTOR VACUNO DE LECHE

MAYO 2020

III. EVOLUCIÓN DE ENTREGAS MENSUALES POR AÑOS





IV. N° COMPRADORES CON LECHE DECLARADA

Año	2019							2020					
	CC.AA	JUN	JUL	AGO	SEP	OCT	NOV	DIC	ENE	FEB	MAR	ABR	MAY
Andalucía		19	18	17	18	19	19	18	19	17	17	15	15
Aragón		6	5	6	6	5	6	5	6	5	5	5	5
Asturias (P. de)		26	25	25	24	24	24	24	23	23	23	21	20
Baleares (Illes)		8	8	8	8	8	8	8	8	8	8	7	7
Canarias		23	23	21	21	21	20	20	19	19	19	14	13
Cantabria		29	29	32	29	30	28	28	29	29	26	21	23
Castilla - La Mancha		18	18	17	16	17	17	17	18	17	18	17	17
Castilla y León		44	43	42	43	44	43	43	41	41	41	40	43
Cataluña		66	65	64	65	65	66	63	65	62	60	54	56
Extremadura		4	3	3	3	3	3	3	3	2	2	2	2
Galicia		48	48	47	47	48	49	48	46	46	47	46	46
Madrid (C. de)		8	7	6	7	7	7	7	7	6	6	6	6
Murcia (R. de)		6	6	6	6	6	7	6	7	6	6	6	6
Navarra (C.F. de)		4	4	4	4	4	4	4	4	4	4	4	4
País Vasco		13	13	12	13	13	12	11	10	10	10	10	10
Rioja (La)		1	1	1	1	1	1	1	1	1	1	1	1
Valenciana (C.)		10	10	9	10	10	9	9	11	12	12	10	10
Total		333	326	320	321	325	323	315	317	308	305	279	284



GOBIERNO
DE ESPAÑA

MINISTERIO
DE AGRICULTURA, PESCA
Y ALIMENTACIÓN

SECRETARÍA GENERAL
DE AGRICULTURA
Y ALIMENTACIÓN

FONDO ESPAÑOL
DE GARANTÍA AGRARIA O.A.

DECLARACIONES OBLIGATORIAS DEL SECTOR VACUNO DE LECHE

MAYO 2020

V. TOTAL LECHE DECLARADA POR COMPRADORES (t)

Año	2019							2020				
	JUN	JUL	AGO	SEP	OCT	NOV	DIC	ENE	FEB	MAR	ABR	MAY
Andalucía	44.223,1	43.519,4	42.420,1	40.658,0	42.674,6	41.589,2	43.876,5	46.889,2	45.691,9	50.252,9	48.977,0	48.524,9
Aragón	6.708,0	6.805,6	6.502,0	6.348,8	6.456,5	6.239,5	6.658,7	7.063,0	6.727,9	7.784,7	8.178,5	8.022,5
Asturias (P. de)	96.605,3	97.488,4	96.957,9	92.050,5	94.794,2	91.191,5	96.160,1	98.255,1	94.731,6	102.431,1	89.807,6	93.490,8
Baleares (Illes)	3.791,2	3.517,1	2.908,9	2.979,8	3.571,7	3.852,6	4.525,0	4.969,6	4.927,9	5.262,6	5.009,9	4.798,6
Canarias	3.958,8	4.329,4	4.037,2	3.941,1	4.022,5	3.925,8	4.113,8	4.117,6	3.949,0	4.226,2	3.882,6	3.933,4
Cantabria	16.215,8	16.437,5	16.254,5	15.266,5	15.623,2	14.546,6	20.412,6	21.008,0	20.288,5	21.992,4	21.747,9	22.419,0
Castilla - La Mancha	20.714,3	20.381,2	20.167,0	19.124,1	19.788,3	19.061,2	20.249,8	20.583,0	19.944,6	21.766,1	21.051,4	21.669,5
Castilla y León	102.285,7	103.966,5	103.855,7	99.401,5	102.412,1	97.701,6	103.068,8	105.420,0	101.639,6	109.730,1	107.005,4	109.508,2
Cataluña	73.345,0	73.403,1	71.241,3	68.608,4	71.586,4	69.393,3	74.078,0	76.332,8	74.493,7	82.257,3	80.427,2	79.930,0
Extremadura	844,5	881,0	843,2	828,5	795,6	789,9	827,8	832,2	802,8	859,2	827,6	802,1
Galicia	179.520,8	183.998,0	181.762,1	173.406,2	179.105,3	173.646,8	183.512,3	188.347,8	181.163,7	197.307,0	202.202,7	206.842,5
Madrid (C. de)	6.734,4	6.706,2	6.706,9	6.403,2	6.554,1	6.263,8	6.573,2	6.749,5	6.542,7	6.988,2	6.844,3	7.152,4
Murcia (R. de)	5.465,4	5.285,5	4.663,3	4.472,9	4.692,7	4.923,7	5.568,9	5.921,7	5.773,1	6.473,0	5.897,5	5.827,3
Navarra (C.F. de)	10.428,5	10.556,0	10.726,7	10.310,2	10.693,7	10.272,7	10.711,7	10.779,4	10.332,2	11.003,9	10.825,6	10.944,8
País Vasco	34.482,5	30.788,7	30.461,7	28.933,1	30.008,6	28.936,0	25.534,3	26.281,8	25.229,4	27.574,7	26.896,3	27.112,0
Rioja (La)	608,5	710,0	717,8	685,8	716,8	697,2	768,9	762,8	763,8	879,7	877,4	844,4
Valenciana (C.)	949,8	890,0	759,9	895,8	927,7	895,7	865,0	860,9	782,0	879,4	689,6	728,4
Total	606.881,4	609.663,5	600.986,2	574.314,5	594.423,9	573.927,2	607.505,3	625.174,5	603.784,5	657.668,4	641.148,4	652.550,9



GOBIERNO DE ESPAÑA

MINISTERIO DE AGRICULTURA, PESCA Y ALIMENTACIÓN

SECRETARÍA GENERAL DE AGRICULTURA Y ALIMENTACIÓN

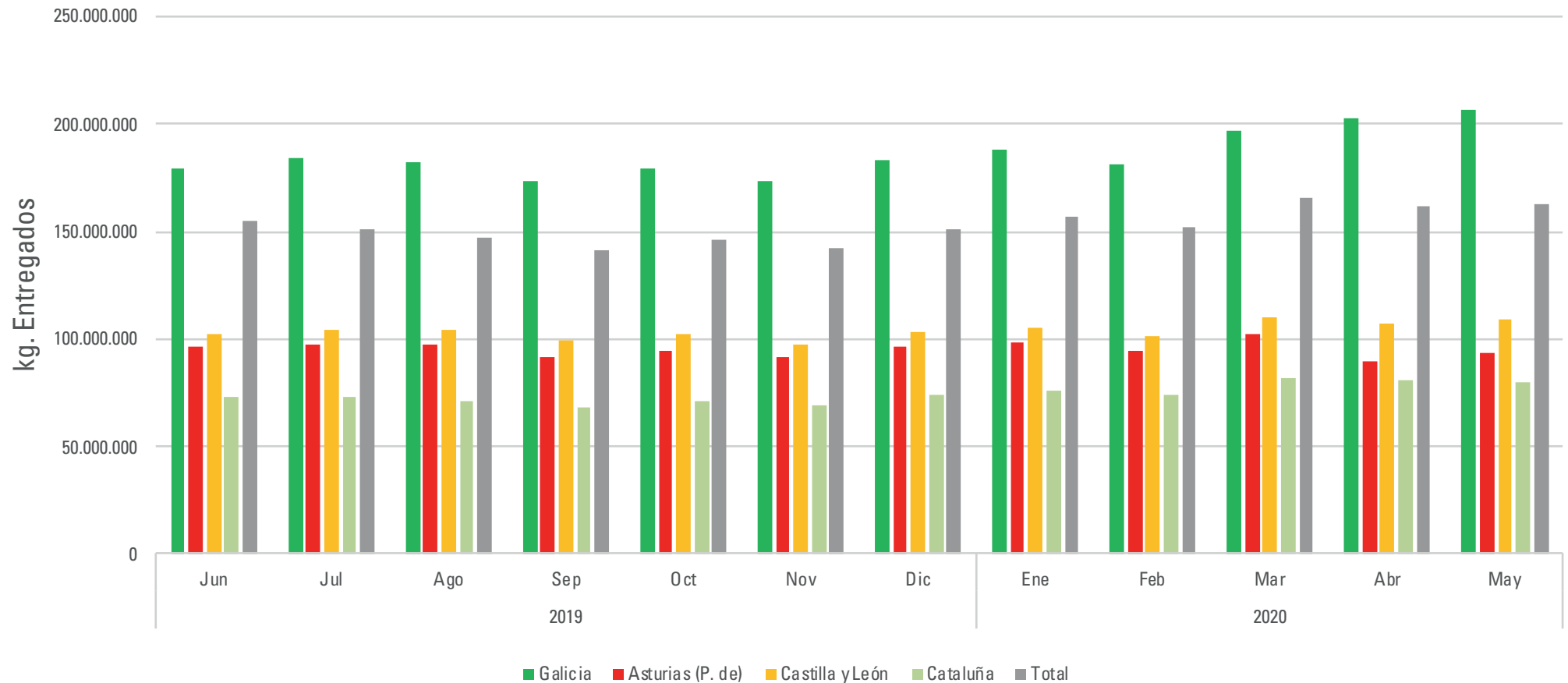
FONDO ESPAÑOL DE GARANTÍA AGRARIA O.A.

DECLARACIONES OBLIGATORIAS DEL SECTOR VACUNO DE LECHE

MAYO 2020

VI. GRÁFICA DE COMPRAS DE LECHE

Entregas por CC.AA comprador





VII. EVOLUCIÓN DE IMPORTE MEDIO DECLARADO POR COMUNIDAD AUTÓNOMA

EVOLUCIÓN (€/litro) (medias ponderadas) Año 2019-2020												
Año	2019							2020				
CC.AA	JUN	JUL	AGO	SEP	OCT	NOV	DIC	ENE	FEB	MAR	ABR	MAY
Andalucía	0,339	0,338	0,342	0,346	0,349	0,353	0,352	0,348	0,343	0,344	0,342	0,339
Aragón	0,316	0,313	0,312	0,319	0,325	0,331	0,336	0,334	0,332	0,333	0,327	0,322
Asturias (P. de)	0,346	0,344	0,344	0,349	0,352	0,357	0,357	0,356	0,353	0,354	0,351	0,348
Baleares (Illes)	0,324	0,321	0,328	0,332	0,328	0,330	0,326	0,354	0,317	0,319	0,318	0,312
Canarias	0,451	0,451	0,450	0,450	0,450	0,450	0,451	0,451	0,450	0,449	0,445	0,424
Cantabria	0,314	0,311	0,310	0,316	0,325	0,331	0,329	0,332	0,330	0,333	0,327	0,324
Castilla - La Mancha	0,330	0,327	0,329	0,335	0,344	0,352	0,359	0,349	0,348	0,348	0,344	0,341
Castilla y León	0,322	0,320	0,322	0,327	0,333	0,342	0,339	0,338	0,334	0,336	0,332	0,328
Cataluña	0,315	0,314	0,336	0,321	0,325	0,360	0,334	0,333	0,354	0,326	0,324	0,329
Extremadura	0,326	0,321	0,324	0,330	0,333	0,345	0,354	0,339	0,332	0,333	0,331	0,327
Galicia	0,311	0,309	0,310	0,315	0,321	0,326	0,327	0,326	0,324	0,323	0,324	0,321
Madrid (C. de)	0,326	0,324	0,326	0,333	0,342	0,348	0,359	0,347	0,341	0,344	0,343	0,334
Murcia (R. de)	0,330	0,323	0,326	0,328	0,332	0,331	0,332	0,332	0,328	0,327	0,332	0,328
Navarra (C.F. de)	0,323	0,321	0,326	0,331	0,334	0,337	0,336	0,336	0,335	0,335	0,333	0,327
País Vasco	0,340	0,341	0,343	0,348	0,348	0,352	0,352	0,351	0,354	0,354	0,354	0,344
Rioja (La)	0,328	0,335	0,332	0,342	0,346	0,346	0,344	0,347	0,334	0,333	0,342	0,337
Valenciana (C.)	0,331	0,326	0,339	0,338	0,343	0,349	0,358	0,350	0,344	0,344	0,338	0,338
Total	0,322	0,320	0,323	0,326	0,331	0,340	0,338	0,336	0,336	0,333	0,332	0,329

En el informe se muestran los importes medios ponderados percibidos por los ganaderos de la comunidad autónoma indicada, independientemente de la ubicación del comprador.



GOBIERNO DE ESPAÑA

MINISTERIO DE AGRICULTURA, PESCA Y ALIMENTACIÓN

SECRETARÍA GENERAL DE AGRICULTURA Y ALIMENTACIÓN

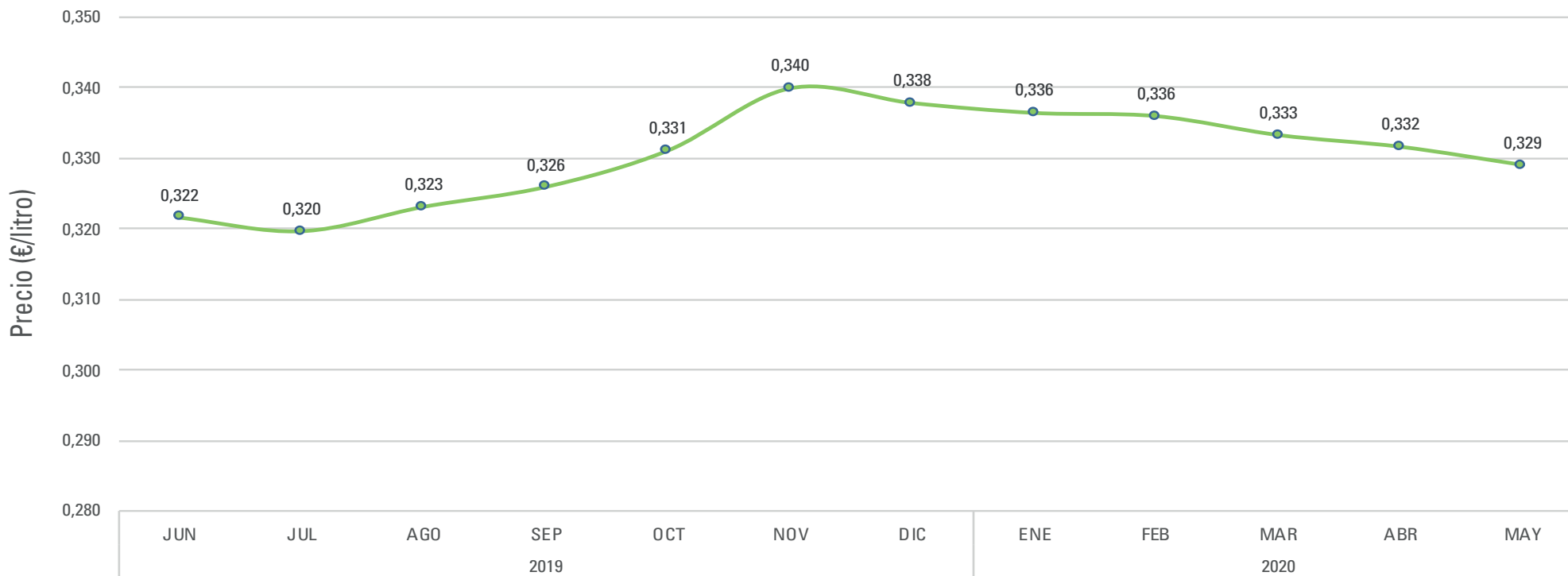
FONDO ESPAÑOL DE GARANTÍA AGRARIA O.A.

DECLARACIONES OBLIGATORIAS DEL SECTOR VACUNO DE LECHE

MAYO 2020

VIII. GRÁFICA EVOLUCIÓN IMPORTE MEDIO DECLARADO EN 2019-2020

Evolución del precio





GOBIERNO
DE ESPAÑA

MINISTERIO
DE AGRICULTURA, PESCA
Y ALIMENTACIÓN

SECRETARÍA GENERAL
DE AGRICULTURA
Y ALIMENTACIÓN

FONDO ESPAÑOL
DE GARANTÍA AGRARIA O.A.

DECLARACIONES OBLIGATORIAS DEL SECTOR VACUNO DE LECHE

MAYO 2020

IX. EVOLUCIÓN DEL IMPORTE MEDIO DECLARADO POR MES Y AÑO

EVOLUCIÓN €/litro (medias ponderadas)

Mes	2016	2017	2018	2019	2020
Enero	0,308	0,316	0,329	0,330	0,336
Febrero	0,306	0,316	0,329	0,330	0,336
Marzo	0,303	0,314	0,325	0,326	0,333
Abril	0,297	0,313	0,318	0,326	0,332
Mayo	0,292	0,312	0,316	0,325	0,329
Junio	0,288	0,310	0,313	0,322	-
Julio	0,286	0,310	0,312	0,320	-
Agosto	0,290	0,316	0,314	0,323	-
Septiembre	0,296	0,322	0,317	0,326	-
Octubre	0,306	0,328	0,325	0,331	-
Noviembre	0,313	0,335	0,333	0,340	-
Diciembre	0,313	0,334	0,330	0,338	-
Total	0,300	0,319	0,322	0,328	0,333





GOBIERNO DE ESPAÑA

MINISTERIO DE AGRICULTURA, PESCA Y ALIMENTACIÓN

SECRETARÍA GENERAL DE AGRICULTURA Y ALIMENTACIÓN

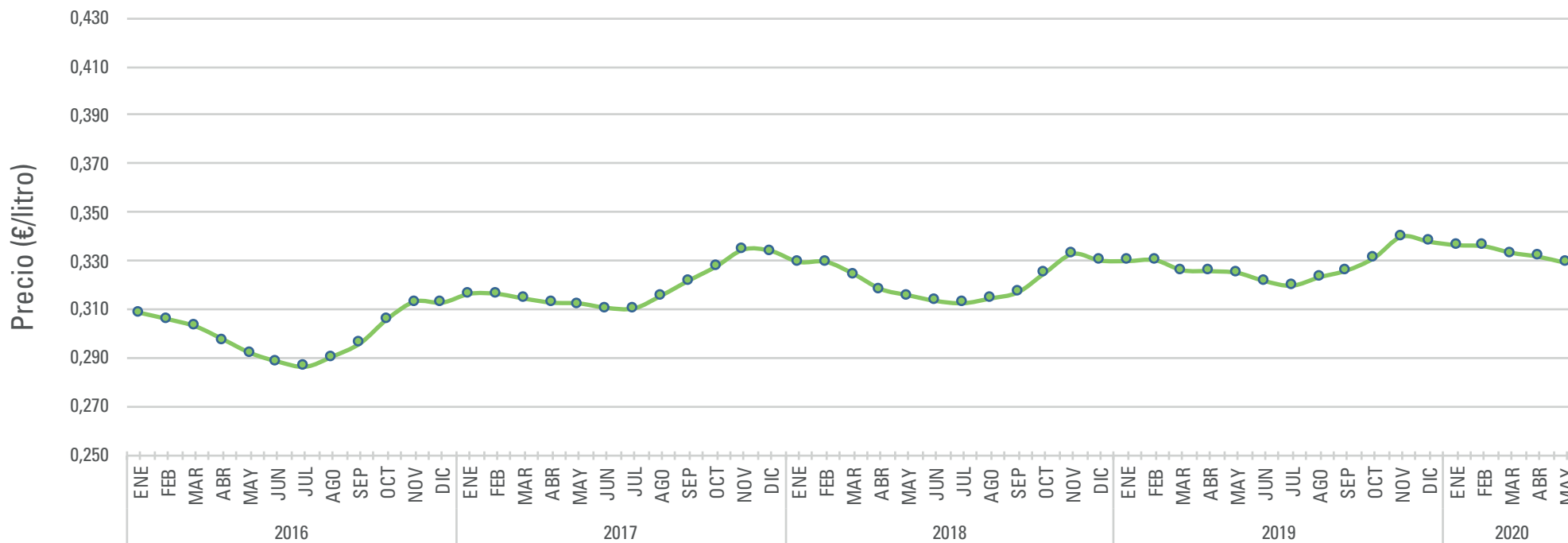
FONDO ESPAÑOL DE GARANTÍA AGRARIA O.A.

DECLARACIONES OBLIGATORIAS DEL SECTOR VACUNO DE LECHE

MAYO 2020

X. EVOLUCIÓN IMPORTE MEDIO DECLARADO DESDE 2016 A 2020

Evolución del precio





GOBIERNO
DE ESPAÑA

MINISTERIO
DE AGRICULTURA, PESCA
Y ALIMENTACIÓN

SECRETARÍA GENERAL
DE AGRICULTURA
Y ALIMENTACIÓN

FONDO ESPAÑOL
DE GARANTÍA AGRARIA O.A.

DECLARACIONES OBLIGATORIAS DEL SECTOR VACUNO DE LECHE

MAYO 2020

XI. Nº GANADEROS CON ENTREGAS

Año	2019							2020				
	JUN	JUL	AGO	SEP	OCT	NOV	DIC	ENE	FEB	MAR	ABR	MAY
Andalucía	496	495	493	493	491	488	487	485	484	483	482	482
Aragón	51	50	51	49	50	49	50	49	48	48	48	48
Asturias (P. de)	1.694	1.683	1.672	1.662	1.654	1.640	1.632	1.618	1.609	1.607	1.601	1.597
Baleares (Illes)	119	112	111	112	112	113	113	113	113	114	114	112
Canarias	111	111	111	109	111	110	109	110	108	108	99	97
Cantabria	1.150	1.138	1.132	1.129	1.122	1.118	1.113	1.103	1.102	1.098	1.091	1.088
Castilla - La Mancha	176	176	174	173	172	171	170	170	169	168	167	166
Castilla y León	1.043	1.037	1.028	1.019	1.015	1.004	998	992	987	982	974	970
Cataluña	449	444	442	437	437	436	437	437	434	433	430	430
Extremadura	64	62	63	63	63	63	63	62	60	60	60	60
Galicia	7.356	7.321	7.282	7.249	7.212	7.186	7.147	7.092	7.061	7.040	7.012	6.998
Madrid (C. de)	42	41	41	40	40	40	40	40	40	40	40	39
Murcia (R. de)	22	22	22	20	20	21	20	22	20	21	21	22
Navarra (C.F. de)	148	148	148	146	145	144	143	143	143	143	142	141
País Vasco	301	299	298	297	297	294	292	293	290	287	286	287
Rioja (La)	9	9	9	9	9	9	9	9	9	9	9	9
Valenciana (C.)	22	22	22	22	22	22	22	21	20	20	20	20
*Otros	0	0	0	0	0	0	0	0	0	0	0	0
Total	13.253	13.170	13.099	13.029	12.972	12.908	12.845	12.759	12.697	12.661	12.596	12.566

* Ganaderos de Portugal.



GOBIERNO
DE ESPAÑA

MINISTERIO
DE AGRICULTURA, PESCA
Y ALIMENTACIÓN

SECRETARÍA GENERAL
DE AGRICULTURA
Y ALIMENTACIÓN

FONDO ESPAÑOL
DE GARANTÍA AGRARIA O.A.

DECLARACIONES OBLIGATORIAS DEL SECTOR VACUNO DE LECHE

MAYO 2020

XII. TOTAL LECHE PRODUCIDA POR COMUNIDAD AUTÓNOMA (t)

Año	2019							2020				
	JUN	JUL	AGO	SEP	OCT	NOV	DIC	ENE	FEB	MAR	ABR	MAY
Andalucía	47.846,6	46.902,1	45.767,7	43.781,6	46.103,7	45.001,9	47.447,1	49.718,0	48.174,9	53.014,0	51.419,0	51.072,9
Aragón	13.442,2	13.602,0	13.233,4	12.900,0	13.324,3	12.584,9	13.293,8	13.777,1	13.090,4	14.845,7	14.499,1	14.515,1
Asturias (P. de)	47.255,6	47.466,6	46.747,3	44.383,7	45.836,6	43.926,5	46.424,7	47.576,2	45.922,3	49.722,6	48.959,0	50.580,9
Baleares (Illes)	3.763,5	3.491,6	2.889,2	2.951,9	3.541,8	3.823,4	4.495,0	4.933,8	4.889,4	5.217,6	4.964,3	4.763,1
Canarias	3.958,8	4.329,4	4.037,2	3.941,1	4.022,5	3.925,8	4.113,8	4.117,6	3.949,0	4.226,2	3.882,6	3.933,4
Cantabria	36.998,1	37.228,1	37.067,1	35.227,4	36.172,0	34.381,5	36.339,2	37.229,5	35.943,1	38.922,2	38.133,2	39.303,0
Castilla - La Mancha	22.774,5	22.347,2	22.164,3	21.002,1	21.745,1	21.139,7	22.489,1	23.375,1	22.590,9	24.656,0	23.948,6	24.289,8
Castilla y León	78.471,2	79.225,7	79.324,9	75.529,9	77.334,4	73.636,6	77.139,4	78.499,2	75.834,8	81.661,6	79.235,8	81.594,5
Cataluña	61.955,5	61.167,8	59.359,8	56.752,1	59.549,8	57.806,0	62.559,1	65.588,0	63.779,6	71.086,2	69.582,8	68.083,6
Extremadura	2.306,9	2.372,1	2.320,7	2.268,5	2.271,6	2.179,2	2.273,4	2.353,0	2.248,8	2.455,5	2.359,4	2.348,8
Galicia	232.657,4	236.363,2	234.271,4	224.061,9	231.024,0	223.327,0	235.377,4	240.750,8	231.820,1	251.521,3	246.064,8	253.708,0
Madrid (C. de)	5.403,4	5.301,1	5.322,2	5.045,3	5.152,3	4.946,9	5.163,5	5.232,2	5.140,7	5.450,3	5.255,4	5.363,4
Murcia (R. de)	5.702,1	5.482,5	4.851,7	4.622,8	4.817,8	5.013,0	5.650,5	6.041,7	6.068,4	6.788,0	6.161,2	6.146,6
Navarra (C.F. de)	20.954,0	21.198,7	21.292,5	20.355,4	20.942,3	20.211,5	21.270,6	21.851,8	21.008,2	22.466,7	21.756,4	22.058,6
País Vasco	14.246,9	14.275,2	14.089,6	13.480,2	14.060,5	13.607,0	14.479,0	14.940,4	14.218,3	15.488,0	15.012,9	15.087,4
Rioja (La)	1.966,2	1.930,8	1.946,8	1.876,6	2.005,3	1.897,5	2.016,1	1.932,4	1.941,6	2.188,6	2.213,5	2.204,9
Valenciana (C.)	7.178,7	6.979,2	6.300,3	6.133,9	6.520,0	6.518,9	6.973,6	7.257,7	7.163,8	7.958,0	7.700,3	7.497,0
*Otros	0,0	0,0	0,0	0,0	0,0	0,0	0,0	0,0	0,0	0,0	0,0	0,0
Total	606.881,4	609.663,5	600.986,2	574.314,5	594.423,9	573.927,2	607.505,3	625.174,5	603.784,5	657.668,4	641.148,4	652.550,9

* Ganaderos de Portugal.



XIII. CARACTERÍSTICAS CUALITATIVAS. MATERIA GRASA

Año	2019							2020				
	JUN	JUL	AGO	SEP	OCT	NOV	DIC	ENE	FEB	MAR	ABR	MAY
Andalucía	3,50	3,51	3,56	3,67	3,75	3,86	3,83	3,78	3,66	3,65	3,64	3,61
Aragón	3,42	3,36	3,41	3,48	3,59	3,73	3,73	3,74	3,64	3,60	3,58	3,49
Asturias (P. de)	3,69	3,62	3,65	3,72	3,78	3,85	3,90	3,86	3,78	3,80	3,74	3,68
Baleares (Illes)	3,67	3,64	3,72	3,80	3,77	3,87	3,76	3,59	3,46	3,51	3,58	3,58
Canarias	3,59	3,52	3,54	3,59	3,65	3,66	3,72	3,75	3,62	3,61	3,62	3,63
Cantabria	3,62	3,56	3,58	3,68	3,74	3,83	3,78	3,80	3,74	3,78	3,71	3,63
Castilla - La Mancha	3,51	3,48	3,48	3,58	3,71	3,80	3,82	3,77	3,72	3,69	3,66	3,59
Castilla y León	3,42	3,38	3,45	3,52	3,60	3,69	3,69	3,68	3,60	3,57	3,54	3,49
Cataluña	3,47	3,46	3,49	3,58	3,64	3,77	3,77	3,74	3,61	3,57	3,57	3,51
Extremadura	3,53	3,46	3,50	3,54	3,60	3,81	3,82	3,78	3,71	3,68	3,67	3,61
Galicia	3,74	3,70	3,75	3,81	3,87	3,94	3,94	3,92	3,85	3,84	3,82	3,76
Madrid (C. de)	3,38	3,35	3,40	3,50	3,62	3,74	3,75	3,68	3,65	3,62	3,63	3,58
Murcia (R. de)	3,37	3,39	3,45	3,65	3,70	3,74	3,67	3,63	3,51	3,51	3,50	3,40
Navarra (C.F. de)	3,42	3,37	3,40	3,52	3,53	3,61	3,63	3,60	3,55	3,56	3,58	3,51
País Vasco	3,60	3,55	3,60	3,68	3,67	3,75	3,73	3,71	3,64	3,69	3,69	3,66
Rioja (La)	3,58	3,63	3,47	3,57	3,59	3,66	3,59	3,83	3,41	3,45	3,73	3,76
Valenciana (C.)	3,43	3,42	3,51	3,66	3,71	3,74	3,79	3,72	3,62	3,56	3,56	3,51
Total	3,60	3,56	3,61	3,69	3,75	3,84	3,84	3,81	3,73	3,71	3,70	3,64



GOBIERNO
DE ESPAÑA

MINISTERIO
DE AGRICULTURA, PESCA
Y ALIMENTACIÓN

SECRETARÍA GENERAL
DE AGRICULTURA
Y ALIMENTACIÓN

FONDO ESPAÑOL
DE GARANTÍA AGRARIA O.A.

DECLARACIONES OBLIGATORIAS DEL SECTOR VACUNO DE LECHE

MAYO 2020

XIV. CARACTERÍSTICAS CUALITATIVAS. PROTEÍNA

Año	2019							2020				
	JUN	JUL	AGO	SEP	OCT	NOV	DIC	ENE	FEB	MAR	ABR	MAY
Andalucía	3,27	3,22	3,27	3,33	3,38	3,44	3,41	3,38	3,33	3,31	3,28	3,27
Aragón	3,27	3,22	3,25	3,33	3,40	3,48	3,44	3,43	3,36	3,33	3,32	3,27
Asturias (P. de)	3,22	3,19	3,20	3,25	3,30	3,34	3,32	3,30	3,25	3,27	3,28	3,25
Baleares (Illes)	3,17	3,10	3,13	3,22	3,21	3,23	3,22	3,22	3,22	3,22	3,20	3,14
Canarias	3,40	3,38	3,37	3,39	3,41	3,42	3,43	3,45	3,41	3,39	3,37	3,41
Cantabria	3,22	3,17	3,19	3,24	3,28	3,31	3,29	3,29	3,27	3,27	3,26	3,24
Castilla - La Mancha	3,25	3,20	3,24	3,31	3,37	3,45	3,47	3,38	3,33	3,32	3,31	3,27
Castilla y León	3,22	3,18	3,20	3,29	3,32	3,42	3,34	3,32	3,27	3,31	3,31	3,26
Cataluña	3,23	3,19	3,23	3,31	3,37	3,43	3,40	3,38	3,32	3,31	3,29	3,23
Extremadura	3,27	3,22	3,25	3,31	3,37	3,45	3,43	3,40	3,34	3,32	3,31	3,29
Galicia	3,26	3,23	3,24	3,28	3,32	3,36	3,35	3,33	3,29	3,30	3,30	3,28
Madrid (C. de)	3,21	3,15	3,19	3,26	3,30	3,39	3,39	3,33	3,27	3,27	3,26	3,22
Murcia (R. de)	3,29	3,26	3,30	3,37	3,45	3,48	3,42	3,40	3,31	3,28	3,25	3,26
Navarra (C.F. de)	3,18	3,18	3,21	3,26	3,28	3,39	3,35	3,35	3,30	3,28	3,28	3,21
País Vasco	3,17	3,21	3,23	3,28	3,29	3,33	3,31	3,30	3,26	3,24	3,21	3,19
Rioja (La)	3,22	3,24	3,30	3,47	3,49	3,49	3,42	3,37	3,23	3,23	3,31	3,21
Valenciana (C.)	3,21	3,18	3,25	3,29	3,34	3,39	3,37	3,34	3,29	3,29	3,29	3,28
Total	3,24	3,21	3,23	3,29	3,33	3,38	3,36	3,34	3,29	3,30	3,29	3,26



GOBIERNO
DE ESPAÑA

MINISTERIO
DE AGRICULTURA, PESCA
Y ALIMENTACIÓN

SECRETARÍA GENERAL
DE AGRICULTURA
Y ALIMENTACIÓN

FONDO ESPAÑOL
DE GARANTÍA AGRARIA O.A.

DECLARACIONES OBLIGATORIAS DEL SECTOR VACUNO DE LECHE

MAYO 2020

XV. DETALLE DE LA PRODUCCIÓN

Detalle mensual de producción (Ene – May 2020)

CC.AA	Entregas	% sobre el total	Entregas misma CC.AA (kg)	% sobre total CC.AA	Entregas distinta CC.AA (kg)	% sobre total CC.AA
Andalucía	253.398.894	8,0	225.994.861	89,2	27.404.033	10,8
Aragón	70.727.399	2,2	24.529.588	34,7	46.197.811	65,3
Asturias (P. de)	242.761.045	7,6	216.492.633	89,2	26.268.412	10,8
Baleares (Illes)	24.768.171	0,8	24.768.171	100,0	0	0,0
Canarias	20.108.747	0,6	20.108.747	100,0	0	0,0
Cantabria	189.531.007	6,0	105.979.210	55,9	83.551.797	44,1
Castilla - La Mancha	118.860.385	3,7	83.116.156	69,9	35.744.229	30,1
Castilla y León	396.826.011	12,5	326.396.414	82,3	70.429.597	17,7
Cataluña	338.120.141	10,6	208.160.371	61,6	129.959.770	38,4
Extremadura	11.765.530	0,4	4.123.886	35,1	7.641.644	64,9
Galicia	1.223.865.019	38,5	806.696.254	65,9	417.168.765	34,1
Madrid (C. de)	26.441.982	0,8	6.800.514	25,7	19.641.468	74,3
Murcia (R. de)	31.206.040	1,0	27.777.513	89,0	3.428.527	11,0
Navarra (C.F. de)	109.141.568	3,4	48.818.709	44,7	60.322.859	55,3
País Vasco	74.746.874	2,4	72.476.228	97,0	2.270.646	3,0
Rioja (La)	10.481.017	0,3	2.258.967	21,6	8.222.050	78,4
Valenciana (C.)	37.576.807	1,2	3.694.585	9,8	33.882.222	90,2
TOTAL	3.180.326.637	100,0	2.208.192.807	69,4	972.133.830	30,6



GOBIERNO
DE ESPAÑA

MINISTERIO
DE AGRICULTURA, PESCA
Y ALIMENTACIÓN

SECRETARÍA GENERAL
DE AGRICULTURA
Y ALIMENTACIÓN

FONDO ESPAÑOL
DE GARANTÍA AGRARIA O.A.

DECLARACIONES OBLIGATORIAS DEL SECTOR VACUNO DE LECHE

MAYO 2020

NOTA ACLARATORIA

Los datos publicados proceden de las declaraciones mensuales realizadas por los compradores de leche de vaca de acuerdo con lo establecido en el Real Decreto 754/2005 hasta marzo de 2015 y el Real Decreto 319/2015 desde abril 2015.

En todos los casos se trata de datos provisionales, que pueden ser objeto de modificación como consecuencia de la depuración administrativa de los mismos, o de actuaciones de control realizadas. Únicamente tienen carácter informativo.

La materia grasa (%) hace referencia a la materia grasa media ponderada del periodo, como resultado del sumatorio de los litros entregados multiplicado por el porcentaje de materia grasa declarado, para cada productor, y dividido por el total de litros entregados.

La proteína (%) hace referencia a la proteína media ponderada del periodo, como resultado del sumatorio de los litros entregados multiplicado por el porcentaje de proteína declarado, para cada productor, y dividido por el total de litros entregados.

El "Nº Ganaderos" es el número de productores pertenecientes a una comunidad autónoma que han realizado entregas según lo declarado por los compradores. Si un productor entrega leche a varios compradores, se computa una única vez.

El "Nº Compradores" es el número de compradores que han declarado entregas en cada comunidad autónoma.

El "Importe medio declarado" en €/litro se calcula, a nivel de productor, a partir de las declaraciones mensuales de entregas de leche a compradores, dividiendo el importe liquidado en euros entre los litros entregados. Dichos importes incluyen bonificaciones y penalizaciones por calidad pero no IVA ni otros impuestos.

Únicamente se han tenido en cuenta los ganaderos que han percibido por sus entregas importes medios comprendidos en el intervalo entre 0,1 y 0,7 €/litro.

La "leche producida por comunidad autónoma" hace referencia a la comunidad autónoma del productor, considerando la dirección de este declarada por el comprador.

Para más información puede visitar nuestra página Web: <http://www.fega.es>