

DECLARACIONES OBLIGATORIAS DEL SECTOR VACUNO DE LECHE

ENERO 2020



GOBIERNO
DE ESPAÑA

MINISTERIO
DE AGRICULTURA, PESCA
Y ALIMENTACIÓN

SECRETARÍA GENERAL
DE AGRICULTURA
Y ALIMENTACIÓN

FONDO ESPAÑOL
DE GARANTÍA AGRARIA O.A.



GOBIERNO
DE ESPAÑA

MINISTERIO
DE AGRICULTURA, PESCA
Y ALIMENTACIÓN

SECRETARÍA GENERAL
DE AGRICULTURA
Y ALIMENTACIÓN

FONDO ESPAÑOL
DE GARANTÍA AGRARIA O.A.



Aviso Legal: los contenidos de esta publicación podrán ser reutilizados, citando la fuente y la fecha, en su caso, de la última actualización.



MINISTERIO DE AGRICULTURA, PESCA Y ALIMENTACIÓN

Edita:

© Ministerio de Agricultura, Pesca y Alimentación.
Secretaría General Técnica
Centro de Publicaciones

Catálogo de Publicaciones de la Administración General del Estado:
<http://publicacionesoficiales.boe.es/>

NIPO: 00319047X



ÍNDICE

I. Introducción.....	4	XIX. Evolución de importe medio declarado por mes y año.....	12
II. Datos generales - Comparación con año anterior.....	5	X. Evolución importe medio declarado desde 2016 a 2020.....	13
III. Evolución de entregas mensuales por años.....	6	XI. Nº ganaderos con entregas.....	14
IV. Nº compradores con leche declarada.....	7	XII. Total leche producida por comunidad autónoma (t).....	15
V. Total leche declarada por compradores (t).....	8	XIII. Características cualitativas. Materia grasa.....	16
VI. Gráfica de compras de leche.....	9	XIV. Características cualitativas. Proteína.....	17
VII. Evolución de importe medio declarado por CC.AA.....	10	XV. Detalle de la producción.....	18
VIII. Gráfica evolución importe medio declarado en 2019-2020.....	11	Nota aclaratoria.....	19



I. INTRODUCCIÓN

El informe analiza, en los 12 últimos meses, los datos aportados por los compradores que recogen leche en España, en las declaraciones obligatorias de entregas mensuales de leche que establece el Real Decreto 319/2015, de 24 de abril, sobre declaraciones obligatorias a efectuar por primeros compradores y productores de leche y productos lácteos de vaca, oveja y cabra.

Los datos son provisionales, susceptibles de actualización por posibles cambios en las declaraciones presentadas, o por la depuración de las mismas.



II. DATOS GENERALES - Comparación con año anterior

	ENE	FEB	MAR	ABR	MAY	JUN	JUL	AGO	SEP	OCT	NOV	DIC	ENE
Entregas de leche en 2018 (2019) (t.)	613.140,0	563.101,8	628.588,5	613.593,3	638.185,3	602.002,4	605.922,6	585.158,7	554.810,8	574.251,0	554.242,4	587.801,9	602.570,7
Entregas de leche en 2019 (2020) (t.)	602.570,7	560.174,4	634.497,1	624.292,9	641.685,8	606.873,2	609.648,3	600.976,3	574.300,4	594.409,1	573.908,7	607.485,6	624.917,3
Variación respecto mismo mes período anterior (%)	-1,7	-0,5	0,9	1,7	0,5	0,8	0,6	2,7	3,5	3,5	3,5	3,3	3,7
Mills (Kg.) acum. en 2018 (2019)	613,1	1.176,2	1.804,8	2.418,4	3.056,6	3.658,6	4.264,5	4.849,7	5.404,5	5.978,8	6.533,0	7.120,8	602,6
Mills (Kg.) acum. en 2019 (2020)	602,6	1.162,7	1.797,2	2.421,5	3.063,2	3.670,1	4.279,7	4.880,7	5.455,0	6.049,4	6.623,3	7.230,8	624,9
Variación respecto mismo mes período anterior (%)	-1,7	-1,1	-0,4	0,1	0,2	0,3	0,4	0,6	0,9	1,2	1,4	1,5	3,7
Importe medio declarado (€/ litro)	0,330	0,330	0,326	0,326	0,325	0,322	0,320	0,323	0,326	0,331	0,340	0,338	0,336
Materia grasa (%)	3,80	3,75	3,71	3,70	3,64	3,60	3,56	3,61	3,69	3,75	3,84	3,84	3,81
Proteína (%)	3,31	3,28	3,27	3,27	3,26	3,24	3,21	3,23	3,29	3,33	3,38	3,36	3,34
Compradores que declaran entregas (Nº)	335	336	332	337	332	332	325	319	320	324	321	313	301
Ganaderos con entregas (Nº)	13.553	13.491	13.455	13.363	13.313	13.253	13.170	13.099	13.029	12.972	12.906	12.843	12.745



GOBIERNO DE ESPAÑA

MINISTERIO DE AGRICULTURA, PESCA Y ALIMENTACIÓN

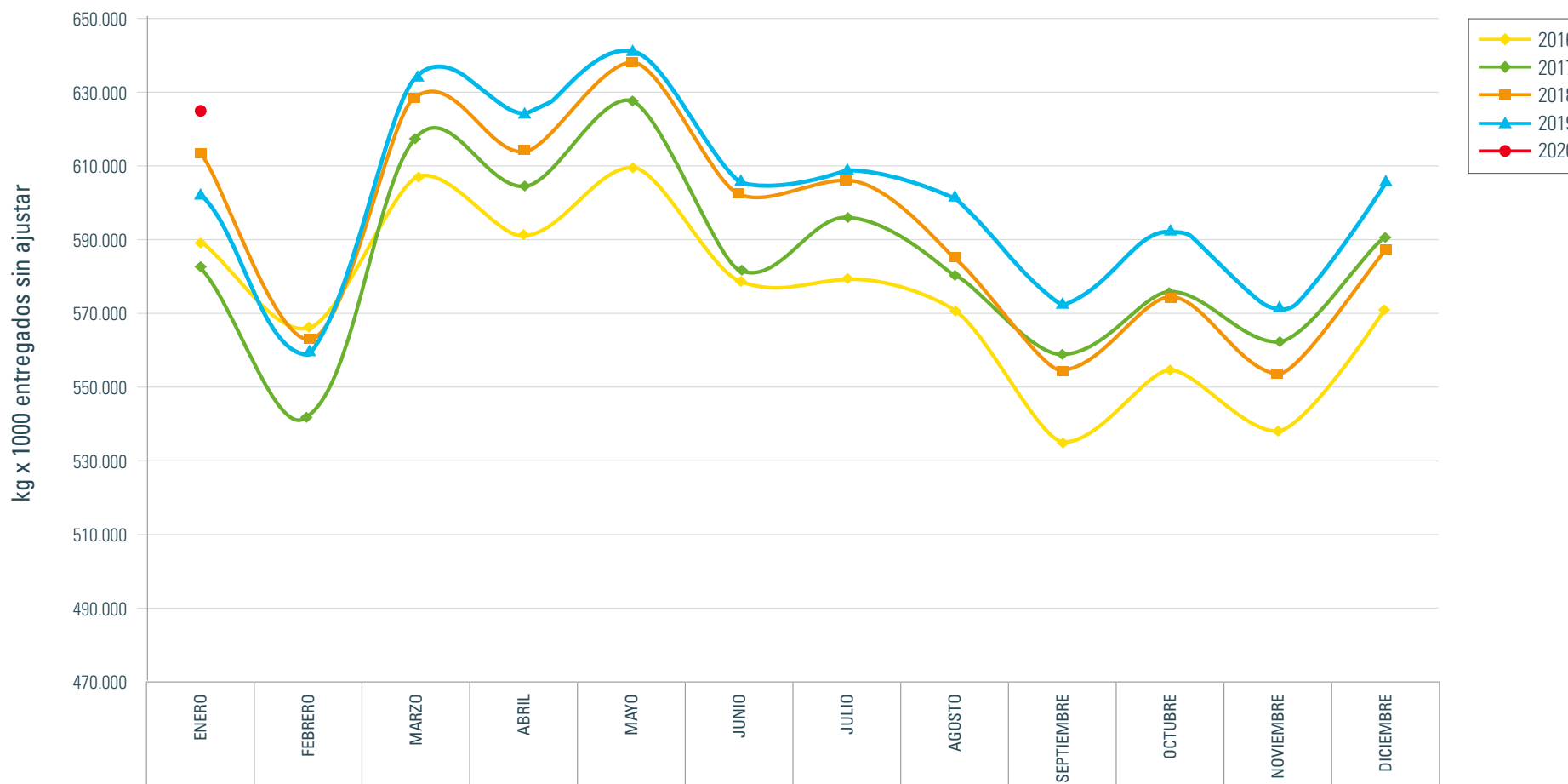
SECRETARÍA GENERAL DE AGRICULTURA Y ALIMENTACIÓN

FONDO ESPAÑOL DE GARANTÍA AGRARIA O.A.

DECLARACIONES OBLIGATORIAS DEL SECTOR VACUNO DE LECHE

ENERO 2020

III. EVOLUCIÓN DE ENTREGAS MENSUALES POR AÑOS





GOBIERNO
DE ESPAÑA

MINISTERIO
DE AGRICULTURA, PESCA
Y ALIMENTACIÓN

SECRETARÍA GENERAL
DE AGRICULTURA
Y ALIMENTACIÓN

FONDO ESPAÑOL
DE GARANTÍA AGRARIA O.A.

DECLARACIONES OBLIGATORIAS DEL SECTOR VACUNO DE LECHE

ENERO 2020

IV. Nº COMPRADORES CON LECHE DECLARADA

CC.AA	2019												2020
	ENE	FEB	MAR	ABR	MAY	JUN	JUL	AGO	SEP	OCT	NOV	DIC	ENE
Andalucía	20	19	20	18	18	19	18	17	18	19	19	18	18
Aragón	6	6	6	6	6	6	5	6	6	5	6	5	5
Asturias (P. de)	27	26	27	26	26	26	25	25	24	24	24	24	23
Baleares (Illes)	8	8	8	8	8	8	8	8	8	8	8	8	8
Canarias	23	23	23	23	23	22	22	20	20	20	18	18	13
Cantabria	26	25	26	30	31	29	29	32	29	30	28	28	26
Castilla - La Mancha	17	18	17	19	17	18	18	17	16	17	17	17	18
Castilla y León	45	46	46	45	45	44	43	42	43	44	43	43	40
Cataluña	64	64	62	65	65	66	65	64	65	65	66	63	65
Extremadura	5	5	4	4	4	4	3	3	3	3	3	3	2
Galicia	48	49	48	47	47	48	48	47	47	48	49	48	45
Madrid (C. de)	9	9	9	10	8	8	7	6	7	7	7	7	7
Murcia (R. de)	10	9	7	6	6	6	6	6	6	6	7	6	7
Navarra (C.F. de)	4	5	5	5	4	4	4	4	4	4	4	4	4
País Vasco	12	12	12	13	13	13	13	12	13	13	12	11	9
Rioja (La)	1	1	1	1	1	1	1	1	1	1	1	1	1
Valenciana (C.)	10	11	11	11	10	10	10	9	10	10	9	9	10
Total	335	336	332	337	332	332	325	319	320	324	321	313	301



GOBIERNO
DE ESPAÑA

MINISTERIO
DE AGRICULTURA, PESCA
Y ALIMENTACIÓN

SECRETARÍA GENERAL
DE AGRICULTURA
Y ALIMENTACIÓN

FONDO ESPAÑOL
DE GARANTÍA AGRARIA O.A.

DECLARACIONES OBLIGATORIAS DEL SECTOR VACUNO DE LECHE

ENERO 2020

V. TOTAL LECHE DECLARADA POR COMPRADORES (t)

CC.AA	2019												2020
	ENE	FEB	MAR	ABR	MAY	JUN	JUL	AGO	SEP	OCT	NOV	DIC	ENE
Andalucía	43.145,9	40.456,8	45.839,6	45.422,9	46.497,3	44.223,1	43.519,4	42.420,1	40.658,0	42.674,6	41.589,2	43.876,5	46.884,8
Aragón	5.833,1	5.533,6	6.355,5	7.221,2	7.567,8	6.708,0	6.805,6	6.502,0	6.348,8	6.456,5	6.239,5	6.658,7	7.062,5
Asturias (P. de)	96.542,7	88.147,9	101.037,0	96.368,9	101.537,9	96.605,3	97.488,4	96.957,9	92.050,5	94.794,2	91.191,5	96.160,1	98.255,1
Baleares (Illes)	4.999,6	4.771,7	5.284,9	5.151,9	4.708,5	3.791,2	3.517,1	2.908,9	2.979,8	3.571,7	3.852,6	4.525,0	4.969,6
Canarias	3.805,1	3.400,5	3.732,3	3.857,0	4.112,1	3.950,6	4.314,3	4.027,3	3.927,0	4.007,7	3.907,3	4.094,1	3.935,4
Cantabria	15.441,1	14.448,4	16.846,3	16.581,5	17.178,9	16.215,8	16.437,5	16.254,5	15.266,5	15.623,2	14.546,6	20.412,6	21.007,5
Castilla - La Mancha	20.374,6	19.092,4	21.481,2	21.451,2	21.747,8	20.714,3	20.381,2	20.167,0	19.124,1	19.788,3	19.061,2	20.249,8	20.583,0
Castilla y León	103.449,7	96.137,9	107.484,8	104.140,3	106.829,7	102.285,7	103.966,5	103.855,7	99.401,5	102.412,1	97.701,6	103.068,8	105.399,9
Cataluña	72.489,6	68.363,1	77.247,9	77.700,5	79.405,9	73.345,0	73.403,1	71.241,3	68.608,4	71.586,4	69.393,3	74.078,0	76.320,7
Extremadura	893,8	836,8	931,5	919,8	907,6	844,5	881,0	843,2	828,5	795,6	789,9	827,8	828,7
Galicia	176.728,2	164.077,0	186.390,7	184.527,3	188.735,3	179.520,8	183.998,0	181.762,1	173.406,2	179.105,3	173.646,8	183.512,3	188.328,0
Madrid (C. de)	6.500,7	5.938,6	6.726,6	6.835,7	7.057,5	6.734,4	6.706,2	6.706,9	6.403,2	6.554,1	6.263,8	6.573,2	6.749,5
Murcia (R. de)	5.781,9	5.582,9	6.126,5	6.159,2	6.133,5	5.465,4	5.285,5	4.663,3	4.472,9	4.692,7	4.923,7	5.568,9	5.921,7
Navarra (C.F. de)	10.665,1	9.779,6	10.933,1	10.690,4	11.089,1	10.428,5	10.556,0	10.726,7	10.310,2	10.693,7	10.272,7	10.711,7	10.779,4
País Vasco	34.525,2	32.190,4	36.486,5	35.572,3	36.496,1	34.482,5	30.788,7	30.461,7	28.933,1	30.008,6	28.936,0	25.534,3	26.281,3
Rioja (La)	617,2	580,4	652,9	645,3	653,2	608,5	710,0	717,8	685,8	716,8	697,2	768,9	762,8
Valenciana (C.)	777,3	836,2	940,1	1.047,7	1.027,6	949,8	890,0	759,9	895,8	927,7	895,7	865,0	847,6
Total	602.570,7	560.174,4	634.497,1	624.292,9	641.685,8	606.873,2	609.648,3	600.976,3	574.300,4	594.409,1	573.908,7	607.485,6	624.917,3



GOBIERNO DE ESPAÑA

MINISTERIO DE AGRICULTURA, PESCA Y ALIMENTACIÓN

SECRETARÍA GENERAL DE AGRICULTURA Y ALIMENTACIÓN

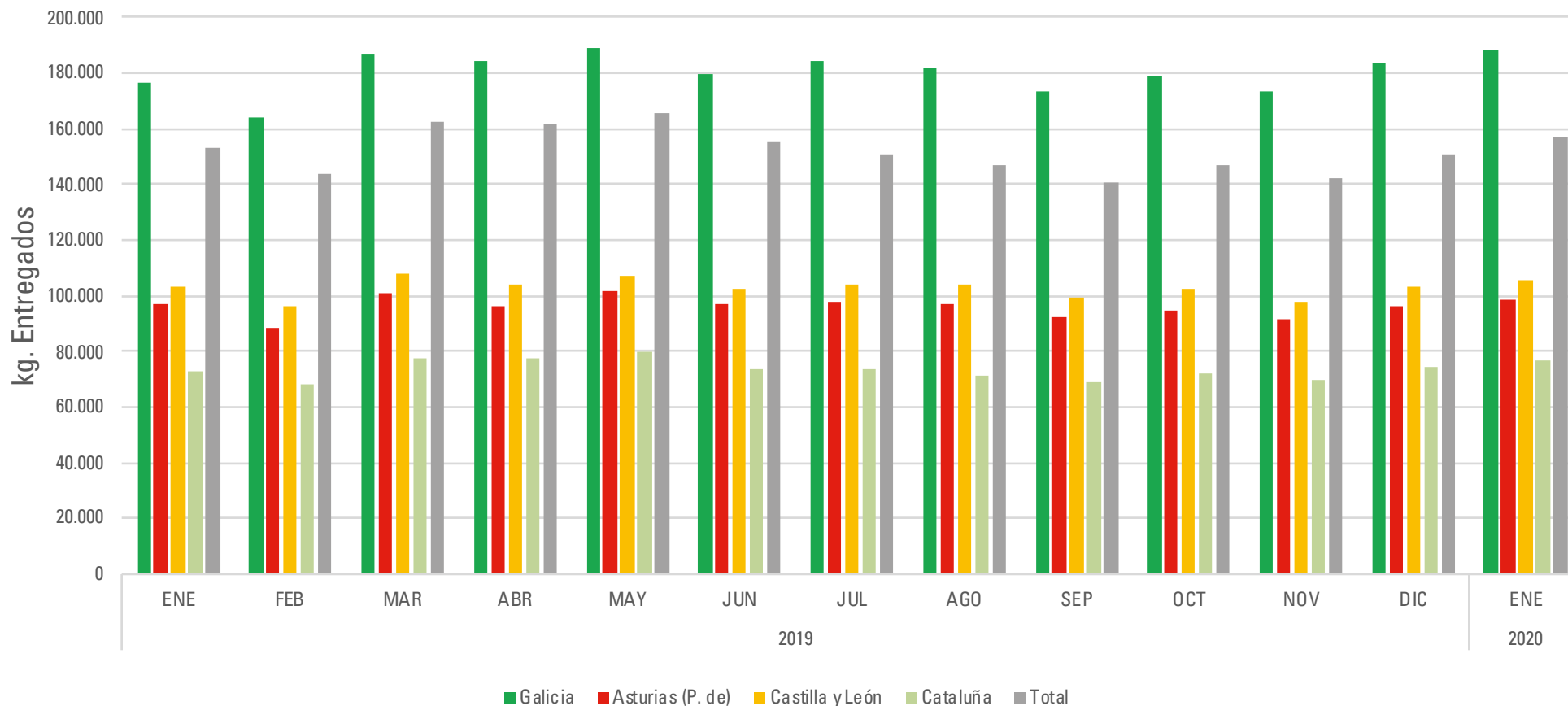
FONDO ESPAÑOL DE GARANTÍA AGRARIA O.A.

DECLARACIONES OBLIGATORIAS DEL SECTOR VACUNO DE LECHE

ENERO 2020

VI. GRÁFICA DE COMPRAS DE LECHE

Entregas por CC.AA comprador





VII. EVOLUCIÓN DE IMPORTE MEDIO DECLARADO POR COMUNIDAD AUTÓNOMA

EVOLUCIÓN (€/litro) (medias ponderadas) Año 2019-2020													
CC.AA	2019												2020
	ENE	FEB	MAR	ABR	MAY	JUN	JUL	AGO	SEP	OCT	NOV	DIC	ENE
Andalucía	0,346	0,344	0,345	0,343	0,340	0,339	0,338	0,342	0,346	0,349	0,353	0,352	0,348
Aragón	0,327	0,326	0,321	0,319	0,318	0,316	0,313	0,312	0,319	0,325	0,331	0,336	0,334
Asturias (P. de)	0,349	0,346	0,345	0,349	0,349	0,346	0,344	0,344	0,349	0,352	0,357	0,357	0,356
Baleares (Illes)	0,322	0,318	0,317	0,319	0,324	0,324	0,321	0,328	0,332	0,328	0,330	0,326	0,354
Canarias	0,450	0,451	0,451	0,452	0,452	0,451	0,452	0,450	0,450	0,450	0,449	0,451	0,451
Cantabria	0,329	0,326	0,325	0,320	0,314	0,314	0,311	0,310	0,316	0,325	0,331	0,329	0,332
Castilla - La Mancha	0,350	0,343	0,338	0,340	0,335	0,330	0,327	0,329	0,335	0,344	0,352	0,359	0,349
Castilla y León	0,334	0,331	0,330	0,327	0,325	0,322	0,320	0,322	0,327	0,333	0,342	0,339	0,338
Cataluña	0,325	0,348	0,321	0,319	0,330	0,315	0,314	0,336	0,321	0,325	0,360	0,334	0,333
Extremadura	0,337	0,333	0,330	0,329	0,326	0,326	0,321	0,324	0,330	0,333	0,345	0,354	0,339
Galicia	0,317	0,315	0,313	0,315	0,313	0,311	0,309	0,310	0,315	0,321	0,326	0,327	0,326
Madrid (C. de)	0,339	0,336	0,329	0,330	0,328	0,326	0,324	0,326	0,333	0,342	0,348	0,359	0,347
Murcia (R. de)	0,325	0,324	0,324	0,324	0,327	0,330	0,323	0,326	0,328	0,332	0,331	0,332	0,332
Navarra (C.F. de)	0,334	0,332	0,330	0,327	0,323	0,323	0,321	0,326	0,331	0,334	0,337	0,336	0,336
País Vasco	0,351	0,349	0,346	0,345	0,341	0,340	0,341	0,343	0,348	0,348	0,352	0,352	0,351
Rioja (La)	0,334	0,331	0,329	0,328	0,331	0,328	0,335	0,332	0,342	0,346	0,346	0,344	0,347
Valenciana (C.)	0,347	0,347	0,340	0,345	0,338	0,331	0,326	0,339	0,338	0,343	0,349	0,358	0,350
Total	0,330	0,330	0,326	0,326	0,325	0,322	0,320	0,323	0,326	0,331	0,340	0,338	0,336

En el informe se muestran los importes medios ponderados percibidos por los ganaderos de la comunidad autónoma indicada, independientemente de la ubicación del comprador.



GOBIERNO DE ESPAÑA

MINISTERIO DE AGRICULTURA, PESCA Y ALIMENTACIÓN

SECRETARÍA GENERAL DE AGRICULTURA Y ALIMENTACIÓN

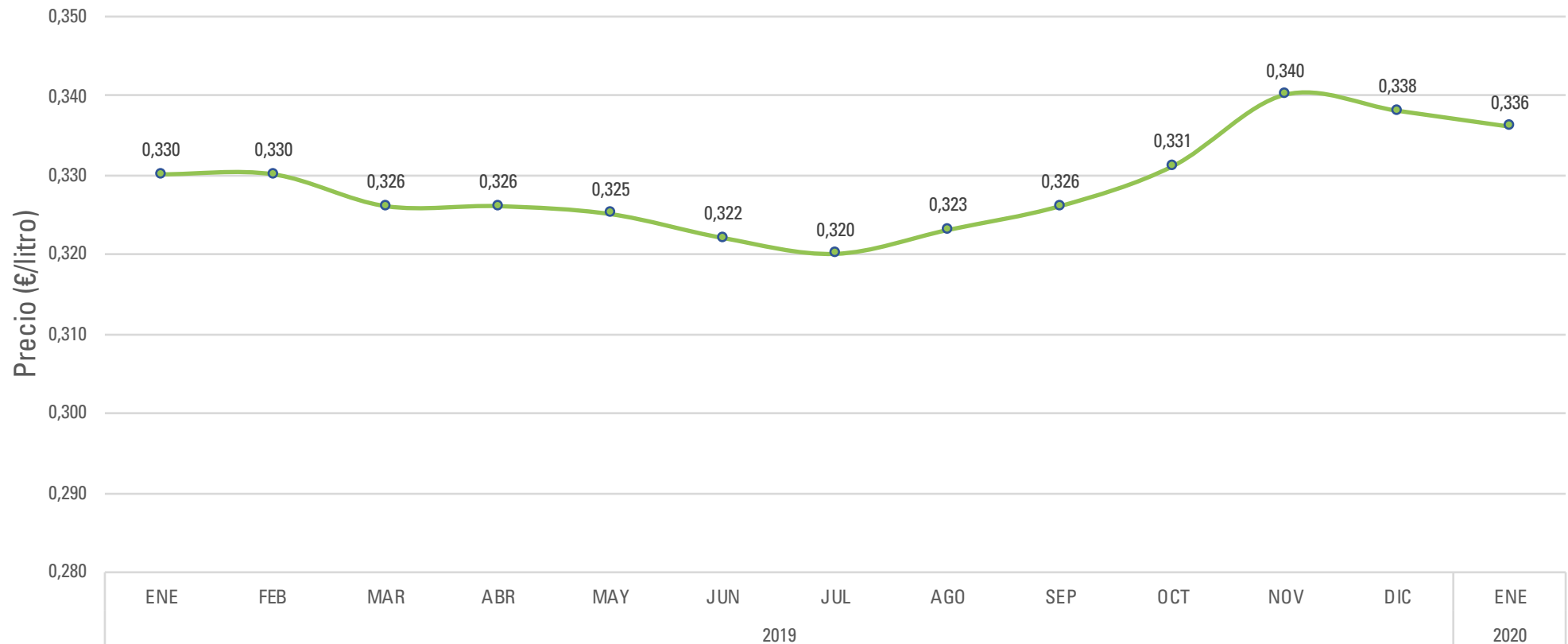
FONDO ESPAÑOL DE GARANTÍA AGRARIA O.A.

DECLARACIONES OBLIGATORIAS DEL SECTOR VACUNO DE LECHE

ENERO 2020

VIII. GRÁFICA EVOLUCIÓN IMPORTE MEDIO DECLARADO EN 2019-2020

Evolución del precio

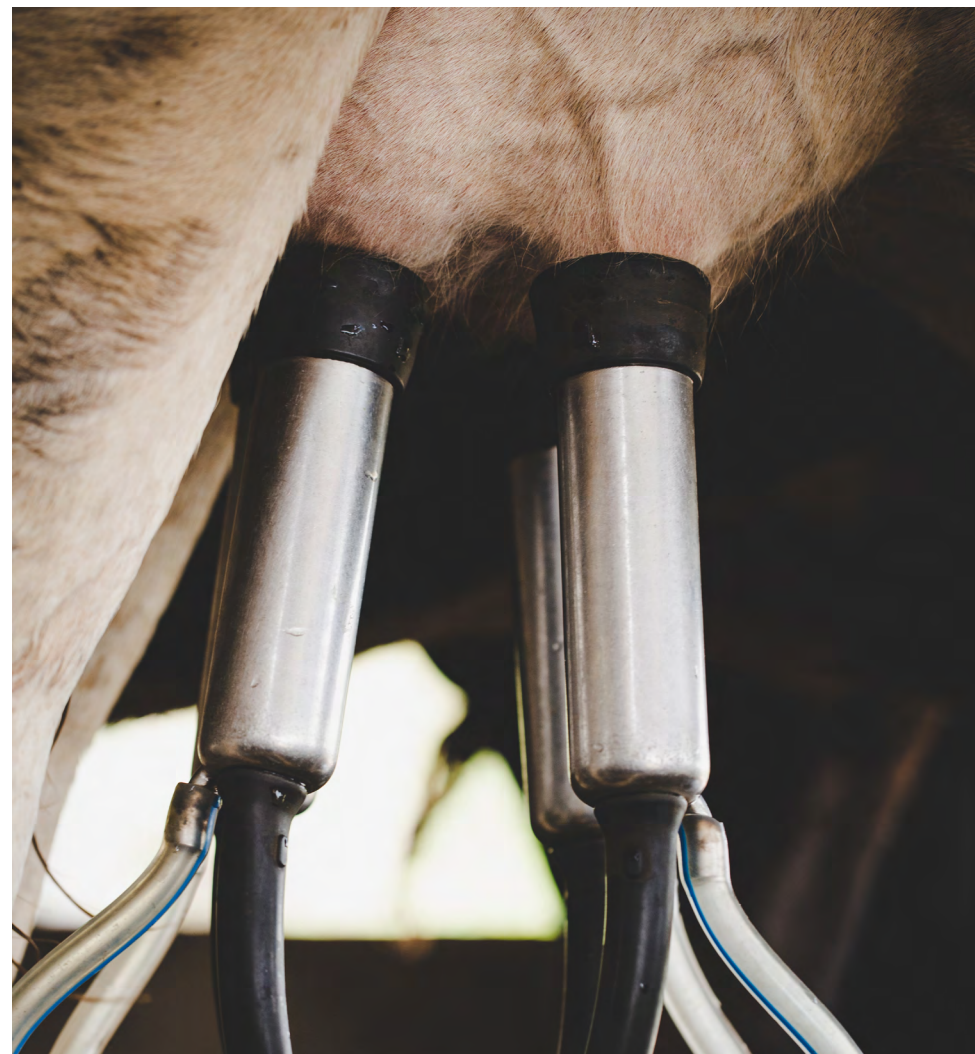




IX. EVOLUCIÓN DEL IMPORTE MEDIO DECLARADO POR MES Y AÑO

EVOLUCIÓN €/litro (medias ponderadas)

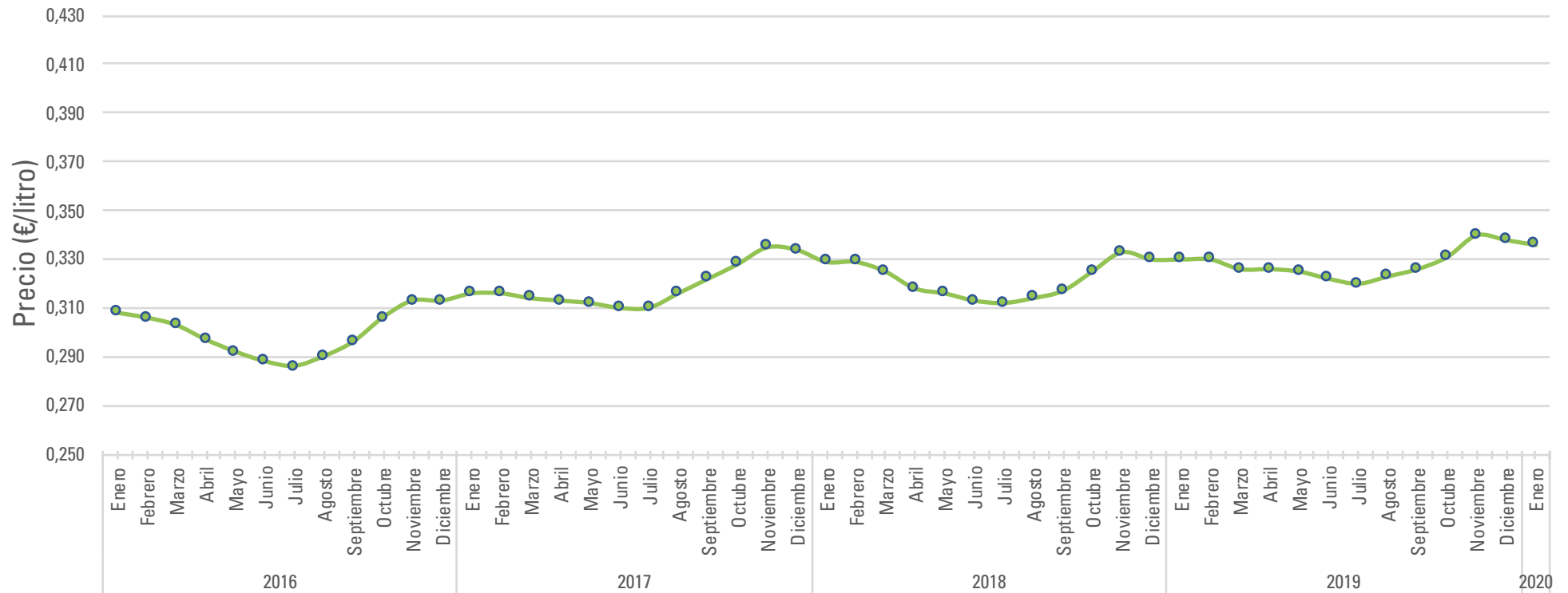
Mes	2016	2017	2018	2019	2020
Enero	0,308	0,316	0,329	0,330	0,336
Febrero	0,306	0,316	0,329	0,330	-
Marzo	0,303	0,314	0,325	0,326	-
Abril	0,297	0,313	0,318	0,326	-
Mayo	0,292	0,312	0,316	0,325	-
Junio	0,288	0,310	0,313	0,322	-
Julio	0,286	0,310	0,312	0,320	-
Agosto	0,290	0,316	0,314	0,323	-
Septiembre	0,296	0,322	0,317	0,326	-
Octubre	0,306	0,328	0,325	0,331	-
Noviembre	0,313	0,335	0,333	0,340	-
Diciembre	0,313	0,334	0,330	0,338	-
Total	0,300	0,319	0,322	0,328	0,336





X. EVOLUCIÓN IMPORTE MEDIO DECLARADO DESDE 2016 A 2020

Evolución del precio





GOBIERNO
DE ESPAÑA

MINISTERIO
DE AGRICULTURA, PESCA
Y ALIMENTACIÓN

SECRETARÍA GENERAL
DE AGRICULTURA
Y ALIMENTACIÓN

FONDO ESPAÑOL
DE GARANTÍA AGRARIA O.A.

DECLARACIONES OBLIGATORIAS DEL SECTOR VACUNO DE LECHE

ENERO 2020

XI. N° GANADEROS CON ENTREGAS

CC.AA	2019												2020
	ENE	FEB	MAR	ABR	MAY	JUN	JUL	AGO	SEP	OCT	NOV	DIC	ENE
Andalucía	513	508	504	501	498	496	495	493	493	491	488	487	485
Aragón	53	53	52	53	52	51	50	51	49	50	49	50	49
Asturias (P. de)	1.728	1.716	1.713	1.703	1.699	1.694	1.683	1.672	1.662	1.654	1.640	1.632	1.618
Baleares (Illes)	122	122	121	120	120	119	112	111	112	112	113	113	113
Canarias	114	113	111	109	111	111	111	111	109	111	108	107	100
Cantabria	1.177	1.171	1.167	1.158	1.153	1.150	1.138	1.132	1.129	1.122	1.118	1.113	1.103
Castilla - La Mancha	178	178	177	176	176	176	176	174	173	172	171	170	170
Castilla y León	1.077	1.071	1.070	1.061	1.056	1.043	1.037	1.028	1.019	1.015	1.004	998	992
Cataluña	462	460	460	455	454	449	444	442	437	437	436	437	436
Extremadura	66	66	66	65	64	64	62	63	63	63	63	63	61
Galicia	7.504	7.478	7.459	7.409	7.381	7.356	7.321	7.282	7.249	7.212	7.186	7.147	7.092
Madrid (C. de)	42	41	42	42	42	42	41	41	40	40	40	40	40
Murcia (R. de)	23	22	22	22	22	22	22	22	20	20	21	20	22
Navarra (C.F. de)	154	154	154	152	150	148	148	148	146	145	144	143	143
País Vasco	307	305	303	303	302	301	299	298	297	297	294	292	292
Rioja (La)	9	9	9	9	9	9	9	9	9	9	9	9	9
Valenciana (C.)	24	24	24	24	24	22	22	22	22	22	22	22	20
*Otros	0	0	1	1	0	0	0	0	0	0	0	0	0
Total	13.553	13.491	13.455	13.363	13.313	13.253	13.170	13.099	13.029	12.972	12.906	12.843	12.745

* Ganaderos de Portugal.



GOBIERNO
DE ESPAÑA

MINISTERIO
DE AGRICULTURA, PESCA
Y ALIMENTACIÓN

SECRETARÍA GENERAL
DE AGRICULTURA
Y ALIMENTACIÓN

FONDO ESPAÑOL
DE GARANTÍA AGRARIA O.A.

DECLARACIONES OBLIGATORIAS DEL SECTOR VACUNO DE LECHE

ENERO 2020

XII. TOTAL LECHE PRODUCIDA POR COMUNIDAD AUTÓNOMA (t)

CC.AA	2019												2020
	ENE	FEB	MAR	ABR	MAY	JUN	JUL	AGO	SEP	OCT	NOV	DIC	ENE
Andalucía	46.742,8	43.836,4	49.733,2	49.208,2	50.360,1	47.846,6	46.902,1	45.767,7	43.781,6	46.103,7	45.001,9	47.447,1	49.713,6
Aragón	12.858,1	12.092,4	13.645,0	13.963,4	14.471,2	13.442,2	13.602,0	13.233,4	12.900,0	13.324,3	12.584,9	13.293,8	13.777,1
Asturias (P. de)	46.009,0	42.411,2	48.698,0	47.727,8	49.575,1	47.255,6	47.466,6	46.747,3	44.383,7	45.836,6	43.926,5	46.424,7	47.576,2
Baleares (Illes)	4.956,8	4.732,0	5.240,3	5.104,6	4.670,9	3.763,5	3.491,6	2.889,2	2.951,9	3.541,8	3.823,4	4.495,0	4.933,8
Canarias	3.805,1	3.400,5	3.732,3	3.857,0	4.112,1	3.950,6	4.314,3	4.027,3	3.927,0	4.007,7	3.907,3	4.094,1	3.935,4
Cantabria	35.717,5	33.160,1	38.269,9	37.579,2	38.916,4	36.998,1	37.228,1	37.067,1	35.227,4	36.172,0	34.381,5	36.339,2	37.229,0
Castilla - La Mancha	22.420,2	20.998,2	23.661,3	23.369,8	24.049,2	22.774,5	22.347,2	22.164,3	21.002,1	21.745,1	21.139,7	22.489,1	23.375,1
Castilla y León	77.130,2	71.527,0	80.600,7	78.514,3	81.531,2	78.471,2	79.225,7	79.324,9	75.529,9	77.334,4	73.636,6	77.139,4	78.479,1
Cataluña	62.403,3	58.816,3	66.453,2	67.775,5	68.412,0	61.955,5	61.167,8	59.359,8	56.752,1	59.549,8	57.806,0	62.559,1	65.575,9
Extremadura	2.296,9	2.138,9	2.423,5	2.369,4	2.401,7	2.306,9	2.372,1	2.320,7	2.268,5	2.271,6	2.179,2	2.273,4	2.349,5
Galicia	232.620,6	214.558,3	242.855,6	236.779,6	243.958,6	232.657,4	236.363,2	234.271,4	224.061,9	231.024,0	223.327,0	235.377,4	240.731,0
Madrid (C. de)	5.089,5	4.779,0	5.340,0	5.334,6	5.510,8	5.403,4	5.301,1	5.322,2	5.045,3	5.152,3	4.946,9	5.163,5	5.232,2
Murcia (R. de)	5.871,6	5.685,6	6.332,0	6.444,7	6.379,3	5.702,1	5.482,5	4.851,7	4.622,8	4.817,8	5.013,0	5.650,5	6.041,7
Navarra (C.F. de)	21.413,4	19.777,8	22.138,1	21.467,0	22.201,9	20.954,0	21.198,7	21.292,5	20.355,4	20.942,3	20.211,5	21.270,6	21.851,8
País Vasco	14.401,3	13.491,3	15.362,8	14.822,1	15.055,2	14.246,9	14.275,2	14.089,6	13.480,2	14.060,5	13.607,0	14.479,0	14.939,8
Rioja (La)	1.841,3	1.837,8	2.058,6	2.028,7	2.075,3	1.966,2	1.930,8	1.946,8	1.876,6	2.005,3	1.897,5	2.016,1	1.932,4
Valenciana (C.)	6.993,2	6.931,7	7.949,4	7.944,0	8.004,7	7.178,7	6.979,2	6.300,3	6.133,9	6.520,0	6.518,9	6.973,6	7.243,8
*Otros	0,0	0,0	3,1	3,1	0,0	0,0	0,0	0,0	0,0	0,0	0,0	0,0	0,0
Total	602.570,7	560.174,4	634.497,1	624.292,9	641.685,8	606.873,2	609.648,3	600.976,3	574.300,4	594.409,1	573.908,7	607.485,6	624.917,3

* Ganaderos de Portugal.



XIII. CARACTERÍSTICAS CUALITATIVAS. MATERIA GRASA

CC.AA	2019												2020
	ENE	FEB	MAR	ABR	MAY	JUN	JUL	AGO	SEP	OCT	NOV	DIC	ENE
Andalucía	3,75	3,69	3,66	3,65	3,56	3,50	3,51	3,56	3,67	3,75	3,86	3,83	3,78
Aragón	3,74	3,69	3,56	3,50	3,44	3,42	3,36	3,41	3,48	3,59	3,73	3,73	3,74
Asturias (P. de)	3,86	3,83	3,76	3,77	3,74	3,69	3,62	3,65	3,72	3,78	3,85	3,90	3,86
Baleares (Illes)	3,65	3,56	3,52	3,56	3,64	3,67	3,64	3,72	3,80	3,77	3,87	3,76	3,59
Canarias	3,76	3,77	3,77	3,75	3,72	3,59	3,52	3,55	3,60	3,66	3,66	3,73	3,75
Cantabria	3,79	3,75	3,71	3,69	3,63	3,62	3,56	3,58	3,68	3,74	3,83	3,78	3,80
Castilla - La Mancha	3,81	3,74	3,67	3,64	3,55	3,51	3,48	3,48	3,58	3,71	3,80	3,82	3,77
Castilla y León	3,62	3,56	3,55	3,51	3,47	3,42	3,38	3,45	3,52	3,60	3,69	3,69	3,67
Cataluña	3,74	3,67	3,59	3,55	3,48	3,47	3,46	3,49	3,58	3,64	3,77	3,77	3,74
Extremadura	3,80	3,72	3,66	3,68	3,58	3,53	3,46	3,50	3,54	3,60	3,81	3,82	3,78
Galicia	3,91	3,86	3,85	3,85	3,79	3,74	3,70	3,75	3,81	3,87	3,94	3,94	3,92
Madrid (C. de)	3,63	3,59	3,49	3,52	3,41	3,38	3,35	3,40	3,50	3,62	3,74	3,75	3,68
Murcia (R. de)	3,53	3,47	3,46	3,45	3,35	3,37	3,39	3,45	3,65	3,70	3,74	3,67	3,63
Navarra (C.F. de)	3,62	3,63	3,60	3,54	3,47	3,42	3,37	3,40	3,52	3,53	3,61	3,63	3,60
País Vasco	3,82	3,79	3,75	3,71	3,62	3,60	3,55	3,60	3,68	3,67	3,75	3,73	3,71
Rioja (La)	3,49	3,43	3,39	3,46	3,55	3,58	3,63	3,47	3,57	3,59	3,66	3,59	3,83
Valenciana (C.)	3,64	3,61	3,59	3,58	3,47	3,43	3,42	3,51	3,66	3,71	3,74	3,79	3,72
Total	3,80	3,75	3,71	3,70	3,64	3,60	3,56	3,61	3,69	3,75	3,84	3,84	3,81



GOBIERNO
DE ESPAÑA

MINISTERIO
DE AGRICULTURA, PESCA
Y ALIMENTACIÓN

SECRETARÍA GENERAL
DE AGRICULTURA
Y ALIMENTACIÓN

FONDO ESPAÑOL
DE GARANTÍA AGRARIA O.A.

DECLARACIONES OBLIGATORIAS DEL SECTOR VACUNO DE LECHE

ENERO 2020

XIV. CARACTERÍSTICAS CUALITATIVAS. PROTEÍNA

CC.AA	2019												2020
	ENE	FEB	MAR	ABR	MAY	JUN	JUL	AGO	SEP	OCT	NOV	DIC	ENE
Andalucía	3,35	3,30	3,29	3,29	3,27	3,27	3,22	3,27	3,33	3,38	3,44	3,41	3,38
Aragón	3,38	3,35	3,29	3,33	3,31	3,27	3,22	3,25	3,33	3,40	3,48	3,44	3,43
Asturias (P. de)	3,28	3,24	3,24	3,23	3,24	3,22	3,19	3,20	3,25	3,30	3,34	3,32	3,30
Baleares (Illes)	3,24	3,23	3,25	3,26	3,21	3,17	3,10	3,13	3,22	3,21	3,23	3,22	3,22
Canarias	3,45	3,45	3,45	3,45	3,43	3,40	3,38	3,37	3,38	3,41	3,42	3,43	3,45
Cantabria	3,23	3,21	3,23	3,24	3,24	3,22	3,17	3,19	3,24	3,28	3,31	3,29	3,29
Castilla - La Mancha	3,42	3,34	3,28	3,32	3,27	3,25	3,20	3,24	3,31	3,37	3,45	3,47	3,38
Castilla y León	3,26	3,26	3,24	3,23	3,25	3,22	3,18	3,20	3,29	3,32	3,42	3,34	3,32
Cataluña	3,38	3,34	3,32	3,30	3,27	3,23	3,19	3,23	3,31	3,37	3,43	3,40	3,38
Extremadura	3,41	3,35	3,33	3,32	3,28	3,27	3,22	3,25	3,31	3,37	3,45	3,43	3,40
Galicia	3,30	3,28	3,29	3,28	3,27	3,26	3,23	3,24	3,28	3,32	3,36	3,35	3,33
Madrid (C. de)	3,32	3,25	3,21	3,22	3,22	3,21	3,15	3,19	3,26	3,30	3,39	3,39	3,33
Murcia (R. de)	3,36	3,30	3,29	3,29	3,27	3,29	3,26	3,30	3,37	3,45	3,48	3,42	3,40
Navarra (C.F. de)	3,28	3,25	3,23	3,20	3,22	3,18	3,18	3,21	3,26	3,28	3,39	3,35	3,35
País Vasco	3,25	3,22	3,21	3,19	3,19	3,17	3,21	3,23	3,28	3,29	3,33	3,31	3,30
Rioja (La)	3,36	3,34	3,29	3,21	3,26	3,22	3,24	3,30	3,47	3,49	3,49	3,42	3,37
Valenciana (C.)	3,32	3,30	3,25	3,24	3,24	3,21	3,18	3,25	3,29	3,34	3,39	3,37	3,34
Total	3,31	3,28	3,27	3,27	3,26	3,24	3,21	3,23	3,29	3,33	3,38	3,36	3,34



GOBIERNO
DE ESPAÑA

MINISTERIO
DE AGRICULTURA, PESCA
Y ALIMENTACIÓN

SECRETARÍA GENERAL
DE AGRICULTURA
Y ALIMENTACIÓN

FONDO ESPAÑOL
DE GARANTÍA AGRARIA O.A.

DECLARACIONES OBLIGATORIAS DEL SECTOR VACUNO DE LECHE

ENERO 2020

XV. DETALLE DE LA PRODUCCIÓN

Detalle mensual de producción (Enero 2020)

CC.AA	Producción (kg)	% sobre el total	Entregas misma CC.AA (kg)	% sobre total CC.AA	Entregas distinta CC.AA (kg)	% sobre total CC.AA
Andalucía	49.713.617	8,0	44.306.660	89,1	5.406.957	10,9
Aragón	13.777.072	2,2	4.583.292	33,3	9.193.780	66,7
Asturias (P. de)	47.576.181	7,6	42.459.070	89,2	5.117.111	10,8
Baleares (Illes)	4.933.759	0,8	4.933.759	100,0	0	0,0
Canarias	3.935.442	0,6	3.935.442	100,0	0	0,0
Cantabria	37.229.000	6,0	20.728.732	55,7	16.500.268	44,3
Castilla - La Mancha	23.375.083	3,7	16.344.626	69,9	7.030.457	30,1
Castilla y León	78.479.085	12,6	64.571.605	82,3	13.907.480	17,7
Cataluña	65.575.862	10,5	40.118.338	61,2	25.457.524	38,8
Extremadura	2.349.452	0,4	828.715	35,3	1.520.737	64,7
Galicia	240.731.012	38,5	154.635.401	64,2	86.095.611	35,8
Madrid (C. de)	5.232.196	0,8	1.314.174	25,1	3.918.022	74,9
Murcia (R. de)	6.041.737	1,0	5.387.880	89,2	653.857	10,8
Navarra (C.F. de)	21.851.768	3,5	9.872.835	45,2	11.978.933	54,8
País Vasco	14.939.811	2,4	14.487.826	97,0	451.985	3,0
Rioja (La)	1.932.393	0,3	387.446	20,1	1.544.947	79,9
Valenciana (C.)	7.243.845	1,2	800.990	11,1	6.442.855	88,9
TOTAL	624.917.315	100,0	429.696.791	68,8	195.220.524	31,2



GOBIERNO
DE ESPAÑA

MINISTERIO
DE AGRICULTURA, PESCA
Y ALIMENTACIÓN

SECRETARÍA GENERAL
DE AGRICULTURA
Y ALIMENTACIÓN

FONDO ESPAÑOL
DE GARANTÍA AGRARIA O.A.

DECLARACIONES OBLIGATORIAS DEL SECTOR VACUNO DE LECHE

ENERO 2020

NOTA ACLARATORIA

Los datos publicados proceden de las declaraciones mensuales realizadas por los compradores de leche de vaca de acuerdo con lo establecido en el Real Decreto 754/2005 hasta marzo de 2015 y el Real Decreto 319/2015 desde abril 2015.

En todos los casos se trata de datos provisionales, que pueden ser objeto de modificación como consecuencia de la depuración administrativa de los mismos, o de actuaciones de control realizadas. Únicamente tienen carácter informativo.

La materia grasa (%) hace referencia a la materia grasa media ponderada del periodo, como resultado del sumatorio de los litros entregados multiplicado por el porcentaje de materia grasa declarado, para cada productor, y dividido por el total de litros entregados.

La proteína (%) hace referencia a la proteína media ponderada del periodo, como resultado del sumatorio de los litros entregados multiplicado por el porcentaje de proteína declarado, para cada productor, y dividido por el total de litros entregados.

El "Nº Ganaderos" es el número de productores pertenecientes a una comunidad autónoma que han realizado entregas según lo declarado por los compradores. Si un productor entrega leche a varios compradores, se computa una única vez.

El "Nº Compradores" es el número de compradores que han declarado entregas en cada comunidad autónoma.

El "Importe medio declarado" en €/litro se calcula, a nivel de productor, a partir de las declaraciones mensuales de entregas de leche a compradores, dividiendo el importe liquidado en euros entre los litros entregados. Dichos importes incluyen bonificaciones y penalizaciones por calidad pero no IVA ni otros impuestos.

Únicamente se han tenido en cuenta los ganaderos que han percibido por sus entregas importes medios comprendidos en el intervalo entre 0,1 y 0,7 €/litro.

La "leche producida por comunidad autónoma" hace referencia a la comunidad autónoma del productor, considerando la dirección de este declarada por el comprador.

Para más información puede visitar nuestra página Web: <http://www.fega.es>