

DECLARACIONES OBLIGATORIAS DEL SECTOR VACUNO DE LECHE

MAYO 2019



GOBIERNO
DE ESPAÑA

MINISTERIO
DE AGRICULTURA, PESCA
Y ALIMENTACIÓN

SECRETARÍA GENERAL
DE AGRICULTURA
Y ALIMENTACIÓN

FONDO ESPAÑOL
DE GARANTÍA AGRARIA O.A.



GOBIERNO
DE ESPAÑA

MINISTERIO
DE AGRICULTURA, PESCA
Y ALIMENTACIÓN

SECRETARÍA GENERAL
DE AGRICULTURA
Y ALIMENTACIÓN

FONDO ESPAÑOL
DE GARANTÍA AGRARIA O.A.



Aviso Legal: los contenidos de esta publicación podrán ser reutilizados, citando la fuente y la fecha, en su caso, de la última actualización.



MINISTERIO DE AGRICULTURA, PESCA Y ALIMENTACIÓN

Edita:

© Ministerio de Agricultura, Pesca y Alimentación.
Secretaría General Técnica
Centro de Publicaciones

Catálogo de Publicaciones de la Administración General del Estado:
<http://publicacionesoficiales.boe.es/>

NIPO: 00319047X



GOBIERNO
DE ESPAÑA

MINISTERIO
DE AGRICULTURA, PESCA
Y ALIMENTACIÓN

SECRETARÍA GENERAL
DE AGRICULTURA
Y ALIMENTACIÓN

FONDO ESPAÑOL
DE GARANTÍA AGRARIA O.A.

DECLARACIONES OBLIGATORIAS DEL SECTOR VACUNO DE LECHE

JUNIO 2018 - MAYO 2019

ÍNDICE

I. Introducción.....	4	XIX. Evolución de importe medio declarado por mes y año.....	12
II. Datos generales - Comparación con año anterior.....	4	X. Evolución importe medio declarado desde 2015 a 2019.....	13
III. Evolución de entregas mensuales por años.....	6	XI. Nº ganaderos con entregas.....	14
IV. Nº compradores con leche declarada.....	7	XII. Total leche producida por comunidad autónoma (t).....	15
V. Total leche declarada por compradores (t).....	8	XIII. Características cualitativas. Materia grasa.....	16
VI. Gráfica de compras de leche.....	9	XIV. Características cualitativas. Proteína.....	17
VII. Evolución de importe medio declarado por CCAA.....	10	XV. Detalle de la producción.....	18
VIII. Gráfica evolución importe medio declarado en 2018-2019.....	11	Nota aclaratoria.....	19



I. INTRODUCCIÓN

El informe analiza, en los 12 últimos meses, los datos aportados por los compradores que recogen leche en Españvatorias de entregas mensuales de leche que establece el Real Decreto 319/2015, de 24 de abril, sobre declaraciones obligatorias a efectuar por primeros compradores y productores de leche y productos lácteos de vaca, oveja y cabra.

Los datos son provisionales, susceptibles de actualización por posibles cambios en las declaraciones presentadas, o por la depuración de las mismas.



II. DATOS GENERALES - Comparación con año anterior

	2018							2019				
	JUN	JUL	AGO	SEP	OCT	NOV	DIC	ENE	FEB	MAR	ABR	MAY
Entregas de leche en 2017 (2018) (t.)	582.347,3	596.294,0	580.695,2	558.946,1	575.539,8	562.861,9	590.854,1	613.140,0	563.237,5	628.588,5	613.593,3	638.185,3
Entregas de leche en 2018 (2019) (t.)	602.002,4	605.915,0	585.150,4	554.806,7	574.247,2	554.240,3	587.801,9	602.570,0	560.123,3	634.435,2	623.894,2	641.568,5
Variación respecto mismo mes período anterior (%)	3,4	1,6	0,8	-0,7	-0,2	-1,5	-0,5	-1,7	-0,6	0,9	1,7	0,5
Mills (Kg.) acum. en 2017 (2018)	3.556,7	4.153,0	4.733,7	5.292,6	5.868,2	6.431,0	7.021,9	613,1	1.176,4	1.805,0	2.418,6	3.056,7
Mills (Kg.) acum. en 2018 (2019)	3.658,7	4.264,7	4.849,8	5.404,6	5.978,9	6.533,1	7.120,9	602,6	1.162,7	1.797,1	2.421,0	3.062,6
Variación respecto mismo mes período anterior (%)	2,9	2,7	2,5	2,1	1,9	1,6	1,4	-1,7	-1,2	-0,4	0,1	0,2
Importe medio declarado (€/ litro)	0,313	0,312	0,314	0,317	0,325	0,333	0,330	0,330	0,330	0,326	0,326	0,325
Materia grasa (%)	3,57	3,54	3,56	3,61	3,73	3,83	3,80	3,80	3,75	3,71	3,70	3,64
Proteína (%)	3,22	3,19	3,19	3,24	3,33	3,36	3,32	3,31	3,28	3,27	3,27	3,26
Compradores que declaran entregas (Nº)	343	340	336	338	343	343	333	334	334	329	329	308
Ganaderos con entregas (Nº)	14.128	14.055	13.977	13.912	13.810	13.740	13.652	13.553	13.491	13.455	13.351	13.288



GOBIERNO DE ESPAÑA

MINISTERIO DE AGRICULTURA, PESCA Y ALIMENTACIÓN

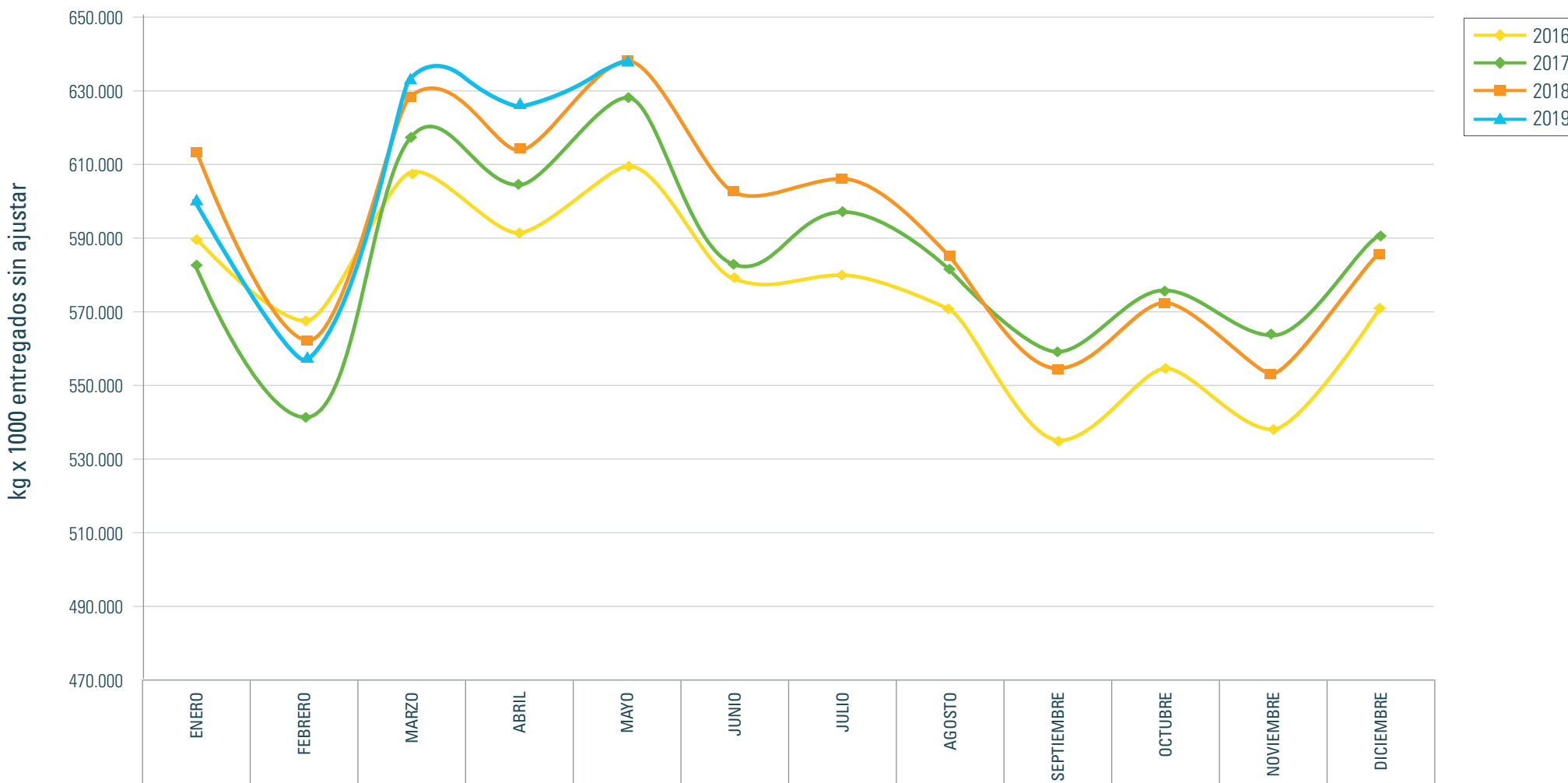
SECRETARÍA GENERAL DE AGRICULTURA Y ALIMENTACIÓN

FONDO ESPAÑOL DE GARANTÍA AGRARIA O.A.

DECLARACIONES OBLIGATORIAS DEL SECTOR VACUNO DE LECHE

JUNIO 2018 - MAYO 2019

III. EVOLUCIÓN DE ENTREGAS MENSUALES POR AÑOS





GOBIERNO
DE ESPAÑA

MINISTERIO
DE AGRICULTURA, PESCA
Y ALIMENTACIÓN

SECRETARÍA GENERAL
DE AGRICULTURA
Y ALIMENTACIÓN

FONDO ESPAÑOL
DE GARANTÍA AGRARIA O.A.

DECLARACIONES OBLIGATORIAS DEL SECTOR VACUNO DE LECHE

JUNIO 2018 - MAYO 2019

IV. N° COMPRADORES CON LECHE DECLARADA

AÑO	2018							2019				
	JUN	JUL	AGO	SEP	OCT	NOV	DIC	ENE	FEB	MAR	ABR	MAY
Andalucía	20	19	20	19	20	20	19	20	19	20	18	18
Aragón	5	5	5	5	6	6	6	6	6	6	6	6
Asturias ,P. de	32	31	31	31	T31	30	30	27	26	27	26	25
Baleares (Illes)	9	9	8	8	8	8	8	8	8	8	8	8
Canarias	25	23	23	23	23	23	23	23	23	23	20	15
Cantabria	26	26	26	25	26	26	24	26	25	25	28	26
Castilla-La Mancha	17	17	17	17	19	18	19	17	17	16	18	16
Castilla y León	45	45	45	45	45	43	43	44	45	45	44	44
Cataluña	63	63	61	64	63	66	65	64	64	62	65	61
C. Valencia	10	10	11	11	11	9	9	10	11	11	11	8
Extremadura	5	4	4	4	5	6	5	5	5	4	4	4
Galicia	50	51	50	50	49	50	48	48	49	48	47	47
Madrid (C. de)	11	11	10	9	10	10	10	9	9	9	9	7
Murcia (R. de)	7	8	8	9	9	10	8	10	9	7	6	6
Navarra (C. F. de)	5	5	5	5	5	5	4	4	5	5	5	4
País Vasco	12	12	11	12	12	12	11	12	12	12	13	12
Rioja (La)	1	1	1	1	1	1	1	1	1	1	1	1
Total	343	340	336	338	343	343	333	334	334	329	329	308



GOBIERNO
DE ESPAÑA

MINISTERIO
DE AGRICULTURA, PESCA
Y ALIMENTACIÓN

SECRETARÍA GENERAL
DE AGRICULTURA
Y ALIMENTACIÓN

FONDO ESPAÑOL
DE GARANTÍA AGRARIA O.A.

DECLARACIONES OBLIGATORIAS DEL SECTOR VACUNO DE LECHE

JUNIO 2018 - MAYO 2019

V. TOTAL LECHE DECLARADA POR COMPRADORES (t)

AÑO	2018							2019				
	JUN	JUL	AGO	SEP	OCT	NOV	DIC	ENE	FEB	MAR	ABR	MAY
Andalucía	41.851,3	42.338,4	39.951,7	38.603,1	39.861,1	38.645,6	40.954,0	43.145,9	40.456,8	45.839,6	45.422,9	46.497,3
Aragón	5.668,7	5.663,4	5.564,9	5.230,5	5.655,7	5.070,9	5.147,5	5.833,1	5.533,6	6.355,5	7.221,2	7.567,8
Asturias ,P. de	98.820,7	98.749,6	95.837,8	91.390,3	92.596,3	88.790,1	94.462,6	96.542,7	88.147,9	101.037,0	96.339,9	101.537,4
Baleares (Illes)	3.968,3	3.231,3	2.896,3	2.771,2	3.579,0	3.797,5	4.597,3	4.999,6	4.771,7	5.284,9	5.151,9	4.708,5
Canarias	3.829,8	3.844,3	3.799,9	3.575,7	3.905,3	3.678,0	3.752,9	3.805,1	3.400,5	3.732,3	3.625,4	3.721,6
Cantabria	16.435,1	16.473,1	15.754,3	14.753,6	14.982,8	14.313,9	15.201,1	15.441,1	14.448,4	16.846,2	16.581,0	17.169,5
Castilla-La Mancha	19.113,0	19.811,7	19.198,6	18.452,6	19.377,3	18.648,7	19.618,8	20.374,6	19.042,1	21.420,2	21.356,8	21.657,0
Castilla y León	101.296,9	103.319,2	100.545,6	95.148,0	98.182,5	95.038,9	100.374,5	103.449,0	96.137,1	107.483,8	104.139,3	106.828,1
Cataluña	72.706,5	72.541,0	68.954,3	64.362,2	68.777,3	66.566,7	70.447,3	72.489,6	68.363,1	77.247,9	77.655,5	79.283,1
C. Valencia	842,7	837,0	757,9	741,5	940,1	961,7	867,3	777,3	836,2	940,1	1.047,7	923,0
Extremadura	949,7	1.000,1	927,9	883,5	884,8	817,0	835,3	893,8	836,8	931,5	919,8	907,6
Galicia	178.245,4	180.640,6	175.013,5	165.997,1	170.680,1	164.790,4	174.500,8	176.728,2	164.077,0	186.390,7	184.530,4	189.340,8
Madrid (C. de)	7.060,2	7.054,2	6.695,6	6.309,1	6.202,7	6.078,3	6.383,3	6.500,7	5.938,6	6.726,6	6.835,1	7.055,5
Murcia (R. de)	5.249,3	5.101,3	4.293,0	3.904,4	4.706,8	4.470,2	5.350,8	5.781,9	5.582,9	6.126,5	6.159,2	6.133,5
Navarra (C. F. de)	10.589,8	10.831,8	10.720,2	10.194,2	10.520,9	10.023,5	10.514,5	10.665,1	9.779,6	10.933,1	10.690,4	11.089,1
País Vasco	34.778,1	33.895,2	33.672,0	31.965,4	32.831,7	32.002,7	34.229,8	34.525,2	32.190,4	36.486,5	35.572,3	36.495,4
Rioja (La)	596,8	582,7	566,9	524,3	562,9	546,3	564,1	617,2	580,4	652,9	645,3	653,2
Total	602.002,4	605.915,0	585.150,4	554.806,7	574.247,2	554.240,3	587.801,9	602.570,0	560.123,3	634.435,2	623.894,2	641.568,5



Gobierno de España

Ministerio de Agricultura, Pesca y Alimentación

Secretaría General de Agricultura y Alimentación

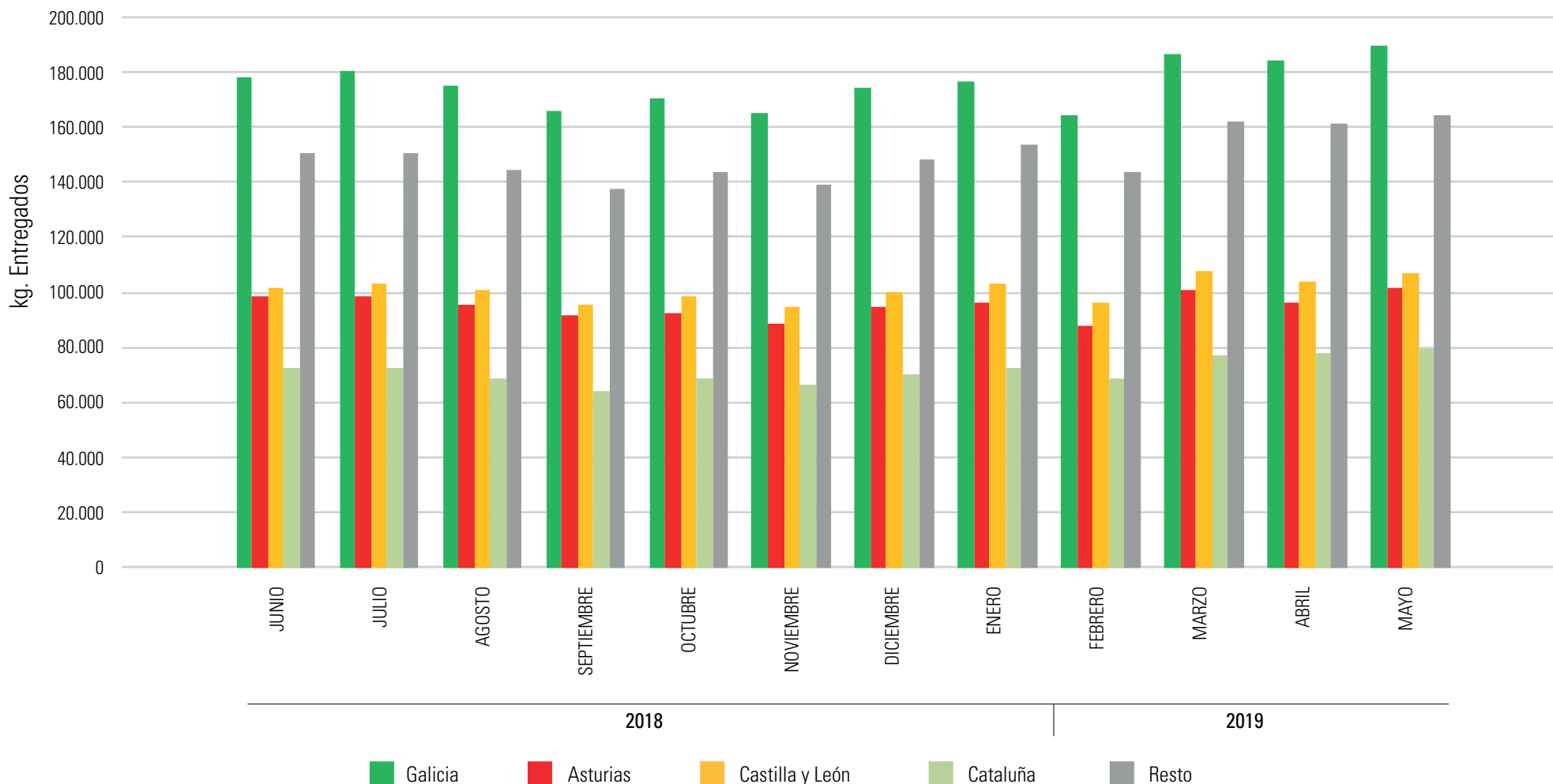
Fondo Español de Garantía Agraria O.A.

DECLARACIONES OBLIGATORIAS DEL SECTOR VACUNO DE LECHE

JUNIO 2018 - MAYO 2019

VI. GRÁFICA DE COMPRAS DE LECHE

Entregas por CC.AA comprador





VII. EVOLUCIÓN DE IMPORTE MEDIO DECLARADO POR COMUNIDAD AUTÓNOMA

EVOLUCIÓN (€/litro) (medias ponderadas) Año 2018-2019												
AÑO	2018							2019				
CC.AA	JUN	JUL	AGO	SEP	OCT	NOV	DIC	ENE	FEB	MAR	ABR	MAY
Andalucía	0,325	0,322	0,325	0,327	0,332	0,338	0,338	0,346	0,344	0,345	0,343	0,340
Aragón	0,303	0,304	0,307	0,316	0,323	0,325	0,329	0,327	0,326	0,321	0,319	0,318
Asturias ,P. de	0,339	0,336	0,336	0,338	0,345	0,350	0,348	0,349	0,346	0,345	0,349	0,349
Baleares (Illes)	0,312	0,311	0,314	0,320	0,324	0,330	0,337	0,322	0,318	0,317	0,319	0,324
Canarias	0,451	0,450	0,449	0,450	0,450	0,449	0,450	0,450	0,451	0,451	0,450	0,450
Cantabria	0,303	0,301	0,301	0,306	0,321	0,327	0,327	0,329	0,326	0,325	0,320	0,314
Castilla-La Mancha	0,324	0,324	0,323	0,323	0,334	0,347	0,351	0,350	0,343	0,338	0,340	0,335
Castilla y León	0,316	0,315	0,314	0,318	0,331	0,338	0,334	0,334	0,331	0,330	0,327	0,325
Cataluña	0,307	0,308	0,325	0,315	0,320	0,350	0,328	0,325	0,348	0,321	0,319	0,330
C. Valencia	0,326	0,328	0,328	0,320	0,337	0,345	0,356	0,347	0,347	0,340	0,345	0,337
Extremadura	0,310	0,306	0,307	0,314	0,323	0,331	0,347	0,337	0,333	0,330	0,329	0,326
Galicia	0,304	0,303	0,303	0,308	0,314	0,319	0,317	0,317	0,315	0,313	0,315	0,313
Madrid (C. de)	0,318	0,322	0,323	0,326	0,333	0,342	0,343	0,339	0,336	0,329	0,330	0,328
Murcia (R. de)	0,314	0,317	0,317	0,321	0,327	0,325	0,328	0,325	0,324	0,324	0,324	0,327
Navarra (C. F. de)	0,315	0,314	0,314	0,320	0,330	0,334	0,334	0,334	0,332	0,330	0,327	0,323
País Vasco	0,336	0,333	0,335	0,338	0,346	0,349	0,349	0,351	0,349	0,346	0,345	0,341
Rioja (La)	0,325	0,322	0,316	0,322	0,333	0,336	0,336	0,334	0,331	0,329	0,328	0,331
Total	0,313	0,312	0,314	0,317	0,325	0,333	0,330	0,330	0,330	0,326	0,326	0,325

En el informe se muestran los importes medios ponderados percibidos por los ganaderos de la comunidad autónoma indicada, independientemente de la ubicación del comprador.



GOBIERNO DE ESPAÑA

MINISTERIO DE AGRICULTURA, PESCA Y ALIMENTACIÓN

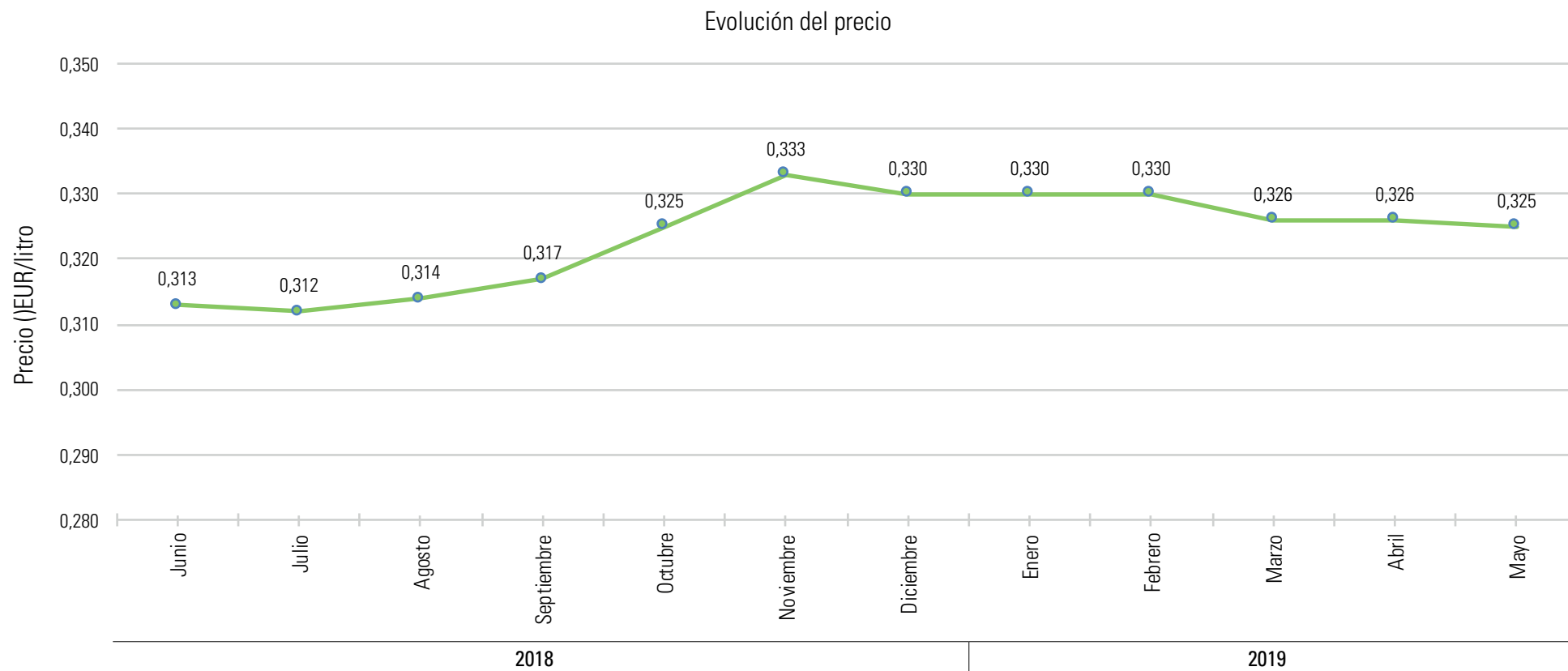
SECRETARÍA GENERAL DE AGRICULTURA Y ALIMENTACIÓN

FONDO ESPAÑOL DE GARANTÍA AGRARIA O.A.

DECLARACIONES OBLIGATORIAS DEL SECTOR VACUNO DE LECHE

JUNIO 2018 - MAYO 2019

VIII. GRÁFICA EVOLUCIÓN IMPORTE MEDIO DECLARADO EN 2018-2019





GOBIERNO DE ESPAÑA

MINISTERIO DE AGRICULTURA, PESCA Y ALIMENTACIÓN

SECRETARÍA GENERAL DE AGRICULTURA Y ALIMENTACIÓN

FONDO ESPAÑOL DE GARANTÍA AGRARIA O.A.

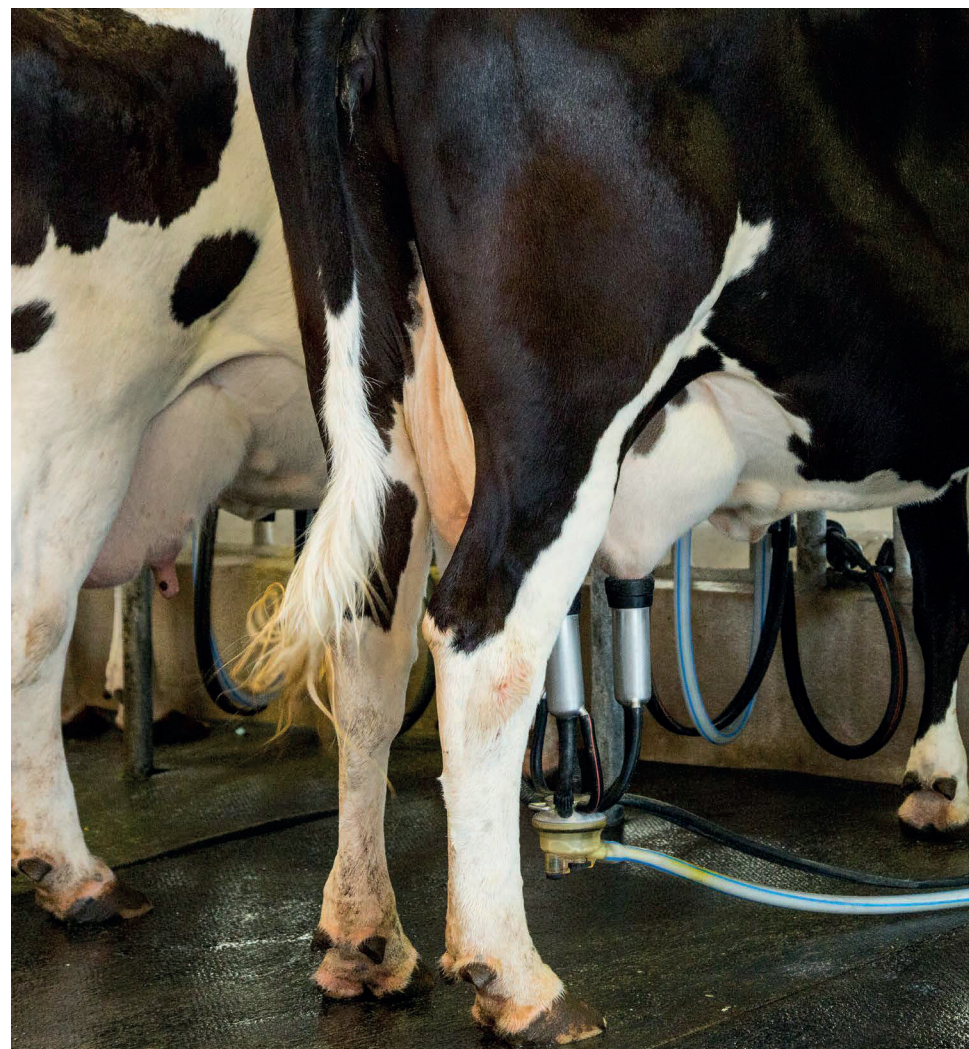
DECLARACIONES OBLIGATORIAS DEL SECTOR VACUNO DE LECHE

JUNIO 2018 - MAYO 2019

IX. EVOLUCIÓN DEL IMPORTE MEDIO DECLARADO POR MES Y AÑO

EVOLUCIÓN (EUR/litro) (medias ponderadas)

Mes	2015	2016	2017	2018	2019
Enero	0,328	0,308	0,316	0,329	0,330
Febrero	0,327	0,306	0,316	0,329	0,330
Marzo	0,323	0,303	0,314	0,325	0,326
Abril	0,311	0,297	0,313	0,318	0,326
Mayo	0,306	0,292	0,312	0,316	0,325
Junio	0,303	0,288	0,310	0,313	-
Julio	0,297	0,286	0,310	0,312	-
Agosto	0,299	0,290	0,316	0,314	-
Septiembre	0,304	0,296	0,322	0,317	-
Octubre	0,309	0,306	0,328	0,325	-
Noviembre	0,310	0,313	0,335	0,333	-
Diciembre	0,311	0,313	0,334	0,330	-
Total	0,310	0,300	0,319	0,322	0,327





GOBIERNO DE ESPAÑA

MINISTERIO DE AGRICULTURA, PESCA Y ALIMENTACIÓN

SECRETARÍA GENERAL DE AGRICULTURA Y ALIMENTACIÓN

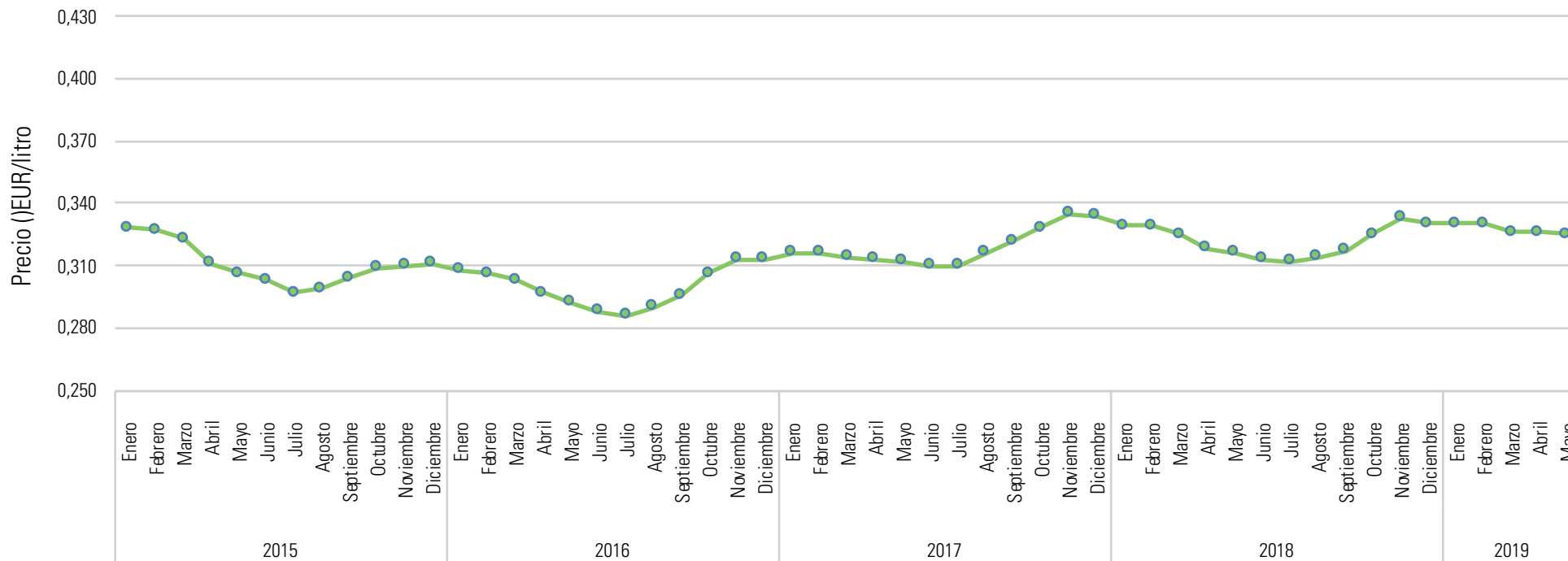
FONDO ESPAÑOL DE GARANTÍA AGRARIA O.A.

DECLARACIONES OBLIGATORIAS DEL SECTOR VACUNO DE LECHE

JUNIO 2018 - MAYO 2019

X. EVOLUCIÓN IMPORTE MEDIO DECLARADO DESDE 2015 A 2019

Evolución del precio





GOBIERNO
DE ESPAÑA

MINISTERIO
DE AGRICULTURA, PESCA
Y ALIMENTACIÓN

SECRETARÍA GENERAL
DE AGRICULTURA
Y ALIMENTACIÓN

FONDO ESPAÑOL
DE GARANTÍA AGRARIA O.A.

DECLARACIONES OBLIGATORIAS DEL SECTOR VACUNO DE LECHE

JUNIO 2018 - MAYO 2019

XI. Nº GANADEROS CON ENTREGAS

AÑO	2018							2019				
	JUN	JUL	AGO	SEP	OCT	NOV	DIC	ENE	FEB	MAR	ABR	MAY
Andalucía	527	525	523	522	520	522	520	513	508	504	501	498
Aragón	55	56	55	55	55	55	53	53	53	52	53	52
Asturias ,P. de	1.818	1.806	1.796	1.789	1.770	1.760	1.750	1.728	1.716	1.713	1.702	1.696
Baleares (Illes)	129	125	121	121	122	124	125	122	122	121	120	120
Canarias	121	122	121	118	113	113	115	114	113	111	99	92
Cantabria	1.233	1.222	1.218	1.210	1.200	1.193	1.185	1.177	1.171	1.167	1.158	1.152
Castilla-La Mancha	188	186	184	184	184	183	180	179	179	178	176	176
Castilla y León	1.132	1.125	1.118	1.111	1.099	1.092	1.083	1.077	1.071	1.070	1.061	1.056
Cataluña	487	484	480	477	476	474	469	462	460	460	455	455
C. Valencia	23	22	22	23	23	23	23	24	24	24	24	23
Extremadura	67	65	64	66	66	66	66	66	66	66	65	64
Galicia	7.793	7.764	7.724	7.690	7.638	7.592	7.548	7.503	7.477	7.458	7.408	7.380
Madrid (C. de)	46	45	45	43	43	43	41	42	41	42	42	42
Murcia (R. de)	23	23	23	23	22	22	22	23	22	22	22	22
Navarra (C. F. de)	158	158	156	155	155	155	154	154	154	154	152	150
País Vasco	319	318	318	316	315	313	309	307	305	303	303	301
Rioja (La)	9	9	9	9	9	9	9	9	9	9	9	9
Otros*	0	0	0	0	0	1	0	0	0	1	1	0
Total	14.128	14.055	13.977	13.912	13.810	13.740	13.652	13.553	13.491	13.455	13.351	13.288

* Ganaderos de Portugal.



GOBIERNO
DE ESPAÑA

MINISTERIO
DE AGRICULTURA, PESCA
Y ALIMENTACIÓN

SECRETARÍA GENERAL
DE AGRICULTURA
Y ALIMENTACIÓN

FONDO ESPAÑOL
DE GARANTÍA AGRARIA O.A.

DECLARACIONES OBLIGATORIAS DEL SECTOR VACUNO DE LECHE

JUNIO 2018 - MAYO 2019

XII. TOTAL LECHE PRODUCIDA POR COMUNIDAD AUTÓNOMA (t)

AÑO CC.AA	2018							2019				
	JUN	JUL	AGO	SEP	OCT	NOV	DIC	ENE	FEB	MAR	ABR	MAY
Andalucía	45.502,7	45.986,2	43.249,7	41.627,9	43.534,7	42.480,8	44.907,7	46.742,8	43.836,4	49.733,2	49.208,2	50.360,1
Aragón	12.877,7	12.874,4	12.310,2	11.551,3	12.539,5	11.760,0	12.192,0	12.858,1	12.092,4	13.645,0	13.963,4	14.471,2
Asturias ,P. de	48.140,6	48.159,7	47.098,7	44.703,1	45.280,6	43.056,1	45.403,6	46.009,0	42.411,2	48.698,0	47.653,8	49.512,1
Baleares (Illes)	3.968,3	3.231,3	2.896,3	2.771,2	3.579,0	3.797,5	4.597,3	4.956,8	4.732,0	5.240,3	5.104,6	4.670,9
Canarias	3.829,8	3.844,3	3.799,9	3.575,7	3.905,3	3.678,0	3.752,9	3.805,1	3.400,5	3.732,3	3.625,4	3.721,6
Cantabria	36.780,1	36.728,0	35.323,6	33.353,9	33.972,8	32.977,9	35.104,5	35.717,5	33.160,1	38.269,8	37.578,7	38.906,9
Castilla-La Mancha	22.405,7	22.588,2	21.729,7	20.770,8	21.703,3	21.064,8	21.746,2	22.429,4	20.956,7	23.610,6	23.285,2	23.968,0
Castilla y León	77.054,5	78.555,2	76.727,6	72.589,7	74.109,9	71.438,4	75.510,9	77.129,4	71.526,1	80.599,8	78.513,3	81.529,7
Cataluña	62.469,1	60.764,8	57.852,4	53.541,1	58.478,7	56.585,9	60.053,9	62.403,3	58.816,3	66.453,2	67.775,5	68.957,8
C. Valencia	6.715,4	6.248,0	6.176,7	5.670,8	6.261,3	5.894,0	6.625,6	6.993,2	6.931,7	7.949,4	7.944,0	7.900,0
Extremadura	2.284,3	2.341,1	2.189,5	2.130,7	2.184,1	2.059,9	2.186,1	2.296,9	2.138,9	2.423,5	2.369,4	2.401,7
Galicia	231.991,9	236.945,0	229.951,5	219.150,3	223.357,6	215.474,1	228.568,6	232.611,4	214.549,6	242.845,3	236.773,0	243.948,5
Madrid (C. de)	4.966,4	5.018,5	4.833,4	4.610,5	4.719,9	4.505,4	4.749,1	5.089,5	4.779,0	5.340,0	5.334,1	5.508,8
Murcia (R. de)	5.488,9	5.116,2	4.340,1	3.951,6	4.640,2	4.630,1	5.334,5	5.871,6	5.685,6	6.332,0	6.444,7	6.379,3
Navarra (C. F. de)	20.959,0	21.314,1	20.958,3	19.893,0	20.601,0	19.776,3	20.905,1	21.413,4	19.777,8	22.138,1	21.467,0	22.201,9
País Vasco	14.699,3	14.339,2	13.896,4	13.166,1	13.543,3	13.284,0	14.304,8	14.401,3	13.491,3	15.362,8	14.822,1	15.054,5
Rioja (La)	1.868,6	1.860,6	1.816,5	1.749,2	1.835,9	1.772,0	1.859,1	1.841,3	1.837,8	2.058,6	2.028,7	2.075,3
Otros*	0,0	0,0	0,0	0,0	0,0	5,2	0,0	0,0	0,0	3,1	3,1	0,0
Total	602.002,4	605.915,0	585.150,4	554.806,7	574.247,2	554.240,3	587.801,9	602.570,0	560.123,3	634.435,2	623.894,2	641.568,5

* Ganaderos de Portugal.



GOBIERNO
DE ESPAÑA

MINISTERIO
DE AGRICULTURA, PESCA
Y ALIMENTACIÓN

SECRETARÍA GENERAL
DE AGRICULTURA
Y ALIMENTACIÓN

FONDO ESPAÑOL
DE GARANTÍA AGRARIA O.A.

DECLARACIONES OBLIGATORIAS DEL SECTOR VACUNO DE LECHE

JUNIO 2018 - MAYO 2019

XIII. CARACTERÍSTICAS CUALITATIVAS. MATERIA GRASA

AÑO	2018							2019				
	JUN	JUL	AGO	SEP	OCT	NOV	DIC	ENE	FEB	MAR	ABR	MAY
Andalucía	3,54	3,47	3,55	3,58	3,69	3,82	3,82	3,75	3,69	3,66	3,65	3,56
Aragón	3,43	3,44	3,49	3,63	3,75	3,72	3,72	3,74	3,69	3,56	3,50	3,44
Asturias ,P. de	3,61	3,60	3,61	3,65	3,77	3,87	3,84	3,86	3,83	3,76	3,77	3,74
Baleares (Illes)	3,57	3,61	3,69	3,74	3,81	3,86	3,72	3,65	3,56	3,52	3,56	3,64
Canarias	3,73	3,65	3,67	3,71	3,71	3,77	3,75	3,76	3,77	3,77	3,75	3,73
Cantabria	3,58	3,51	3,52	3,57	3,71	3,77	3,76	3,79	3,75	3,71	3,69	3,63
Castilla-La Mancha	3,49	3,50	3,50	3,54	3,67	3,83	3,83	3,81	3,74	3,67	3,64	3,55
Castilla y León	3,41	3,41	3,44	3,49	3,60	3,70	3,65	3,62	3,56	3,55	3,51	3,47
Cataluña	3,47	3,46	3,50	3,60	3,67	3,75	3,74	3,74	3,67	3,59	3,55	3,48
C. Valencia	3,40	3,39	3,43	3,41	3,58	3,72	3,69	3,64	3,61	3,59	3,58	3,47
Extremadura	3,58	3,48	3,57	3,60	3,71	3,85	3,88	3,80	3,72	3,66	3,68	3,58
Galicia	3,68	3,64	3,65	3,70	3,83	3,93	3,90	3,91	3,86	3,85	3,85	3,79
Madrid (C. de)	3,34	3,33	3,34	3,38	3,49	3,66	3,66	3,63	3,59	3,49	3,52	3,41
Murcia (R. de)	3,29	3,36	3,43	3,49	3,60	3,68	3,58	3,53	3,47	3,46	3,45	3,35
Navarra (C. F. de)	3,42	3,42	3,39	3,43	3,56	3,67	3,63	3,62	3,63	3,60	3,54	3,47
País Vasco	3,58	3,57	3,58	3,63	3,75	3,82	3,79	3,82	3,79	3,75	3,71	3,62
Rioja (La)	3,41	3,41	3,25	3,29	3,29	3,56	3,53	3,49	3,43	3,39	3,46	3,55
Total	3,57	3,54	3,56	3,61	3,73	3,83	3,80	3,80	3,75	3,71	3,70	3,64



GOBIERNO
DE ESPAÑA

MINISTERIO
DE AGRICULTURA, PESCA
Y ALIMENTACIÓN

SECRETARÍA GENERAL
DE AGRICULTURA
Y ALIMENTACIÓN

FONDO ESPAÑOL
DE GARANTÍA AGRARIA O.A.

DECLARACIONES OBLIGATORIAS DEL SECTOR VACUNO DE LECHE

JUNIO 2018 - MAYO 2019

XIV. CARACTERÍSTICAS CUALITATIVAS. PROTEÍNA

AÑO CC.AA	2018							2019				
	JUN	JUL	AGO	SEP	OCT	NOV	DIC	ENE	FEB	MAR	ABR	MAY
Andalucía	3,26	3,24	3,22	3,27	3,36	3,40	3,37	3,35	3,30	3,29	3,29	3,27
Aragón	3,21	3,16	3,20	3,26	3,39	3,40	3,40	3,38	3,35	3,29	3,33	3,31
Asturias ,P. de	3,22	3,17	3,18	3,22	3,30	3,33	3,29	3,28	3,24	3,24	3,23	3,24
Baleares (Illes)	3,11	3,07	3,08	3,15	3,20	3,23	3,23	3,24	3,23	3,25	3,26	3,21
Canarias	3,48	3,43	3,42	3,48	3,43	3,46	3,46	3,45	3,46	3,45	3,45	3,43
Cantabria	3,17	3,14	3,16	3,21	3,30	3,29	3,24	3,23	3,21	3,23	3,24	3,24
Castilla-La Mancha	3,28	3,26	3,23	3,24	3,33	3,44	3,44	3,42	3,34	3,28	3,32	3,27
Castilla y León	3,21	3,16	3,16	3,25	3,38	3,35	3,28	3,26	3,26	3,24	3,23	3,25
Cataluña	3,24	3,20	3,22	3,29	3,35	3,41	3,41	3,38	3,34	3,32	3,30	3,27
C. Valencia	3,22	3,19	3,20	3,18	3,27	3,34	3,37	3,32	3,30	3,25	3,24	3,24
Extremadura	3,27	3,25	3,23	3,29	3,41	3,46	3,45	3,41	3,35	3,33	3,32	3,28
Galicia	3,22	3,19	3,20	3,24	3,32	3,35	3,31	3,30	3,28	3,29	3,28	3,27
Madrid (C. de)	3,21	3,20	3,20	3,24	3,35	3,38	3,36	3,32	3,25	3,21	3,22	3,22
Murcia (R. de)	3,24	3,24	3,26	3,35	3,42	3,39	3,37	3,36	3,30	3,29	3,29	3,27
Navarra (C. F. de)	3,13	3,09	3,10	3,21	3,30	3,31	3,28	3,28	3,25	3,23	3,20	3,22
País Vasco	3,15	3,12	3,14	3,20	3,28	3,29	3,25	3,25	3,22	3,21	3,19	3,19
Rioja (La)	3,27	3,22	3,24	3,42	3,55	3,44	3,42	3,36	3,34	3,29	3,21	3,26
Total	3,22	3,19	3,19	3,24	3,33	3,36	3,32	3,31	3,28	3,27	3,27	3,26



XV. DETALLE DE LA PRODUCCIÓN

Detalle mensual de producción (Ene-May 2019)

CC.AA	Producción (kg)	% sobre el total	Entregas misma CCAA (kg)	% sobre total CCAA	Entregas distinta CCAA (kg)	% sobre total CCAA
Andalucía	239.880.689	7,8	213.001.987	88,8	26.878.702	11,2
Aragón	67.030.173	2,2	21.755.052	32,5	45.275.121	67,5
Asturias ,P. de	234.284.074	7,6	207.929.320	88,8	26.354.754	11,2
Baleares (Illes)	24.704.450	0,8	24.704.450	100,0	0	0,0
Canarias	18.285.042	0,6	18.285.042	100,0	0	0,0
Cantabria	183.633.102	6,0	79.093.447	43,1	104.539.655	56,9
Castilla La Mancha	114.249.962	3,7	80.378.088	70,4	33.871.874	29,6
Castilla y León	389.298.326	12,7	318.867.267	81,9	70.431.059	18,1
Cataluña	324.406.124	10,6	197.744.218	61,0	126.661.906	39,0
C. Valenciana	37.718.402	1,2	4.097.585	10,9	33.620.817	89,1
Extremadura	11.630.494	0,4	4.483.199	38,5	7.147.295	61,5
Galicia	1.170.727.754	38,2	735.406.450	62,8	435.321.304	37,2
Madrid (C. de)	26.051.355	0,9	6.734.025	25,8	19.317.330	74,2
Murcia (R. de)	30.713.210	1,0	27.800.436	90,5	2.912.774	9,5
Navarra (C. F. de)	106.998.156	3,5	48.500.675	45,3	58.497.481	54,7
País Vasco	73.131.960	2,4	70.208.373	96,0	2.923.587	4,0
Rioja (La)	9.841.686	0,3	1.413.140	14,4	8.428.546	85,6
TOTAL	3.062.584.959	100,0	2.060.402.754	67,3	1.002.182.205	32,7

* 6.180 Kg de ganaderos de Portugal no contabilizados



GOBIERNO
DE ESPAÑA

MINISTERIO
DE AGRICULTURA, PESCA
Y ALIMENTACIÓN

SECRETARÍA GENERAL
DE AGRICULTURA
Y ALIMENTACIÓN

FONDO ESPAÑOL
DE GARANTÍA AGRARIA O.A.

DECLARACIONES OBLIGATORIAS DEL SECTOR VACUNO DE LECHE

JUNIO 2018 - MAYO 2019

NOTA ACLARATORIA

Los datos publicados proceden de las declaraciones mensuales realizadas por los compradores de leche de vaca de acuerdo con lo establecido en el Real Decreto 754/2005 hasta marzo de 2015 y el Real Decreto 319/2015 desde abril 2015.

En todos los casos se trata de datos provisionales, que pueden ser objeto de modificación como consecuencia de la depuración administrativa de los mismos, o de actuaciones de control realizadas. Únicamente tienen carácter informativo.

La materia grasa (%) hace referencia a la materia grasa media ponderada del periodo, como resultado del sumatorio de los litros entregados multiplicado por el porcentaje de materia grasa declarado, para cada productor, y dividido por el total de litros entregados.

La proteína (%) hace referencia a la proteína media ponderada del periodo, como resultado del sumatorio de los litros entregados multiplicado por el porcentaje de proteína declarado, para cada productor, y dividido por el total de litros entregados.

El "Nº Ganaderos" es el número de productores pertenecientes a una comunidad autónoma que han realizado entregas según lo declarado por los compradores. Si un productor entrega leche a varios compradores, se computa una única vez.

El "Nº Compradores" es el número de compradores que han declarado entregas en cada comunidad autónoma.

El "Importe medio declarado" en €/litro se calcula, a nivel de productor, a partir de las declaraciones mensuales de entregas de leche a compradores, dividiendo el importe liquidado en euros entre los litros entregados. Dichos importes incluyen bonificaciones y penalizaciones por calidad pero no IVA ni otros impuestos.

Únicamente se han tenido en cuenta los ganaderos que han percibido por sus entregas importes medios comprendidos en el intervalo entre 0,1 y 0,7 €/litro.

La "leche producida por comunidad autónoma" hace referencia a la comunidad autónoma del productor, considerando la dirección de este declarada por el comprador.

Para más información puede visitar nuestra página Web: <http://www.fega.es>