

# DECLARACIONES OBLIGATORIAS DEL SECTOR VACUNO DE LECHE

OCTUBRE 2018



GOBIERNO  
DE ESPAÑA

MINISTERIO  
DE AGRICULTURA, PESCA  
Y ALIMENTACIÓN

SECRETARÍA GENERAL  
DE AGRICULTURA  
Y ALIMENTACIÓN

FONDO ESPAÑOL  
DE GARANTÍA AGRARIA O.A.



GOBIERNO  
DE ESPAÑA

MINISTERIO  
DE AGRICULTURA, PESCA  
Y ALIMENTACIÓN

SECRETARÍA GENERAL  
DE AGRICULTURA  
Y ALIMENTACIÓN

FONDO ESPAÑOL  
DE GARANTÍA AGRARIA O.A.



Aviso Legal: los contenidos de esta publicación podrán ser reutilizados, citando la fuente y la fecha, en su caso, de la última actualización.



## MINISTERIO DE AGRICULTURA, PESCA Y ALIMENTACIÓN

Edita:

© Ministerio de Agricultura, Pesca y Alimentación

Secretaría General Técnica

Centro de Publicaciones

Catálogo de Publicaciones de la Administración General del Estado:

<http://publicacionesoficiales.boe.es/>

NIPO: 013-17-035-1



## ÍNDICE

<b>I.</b> Introducción .....	4	<b>IX.</b> Evolución de importe medio declarado por mes y año .....	12
<b>II.</b> Datos generales - Comparación con año anterior .....	5	<b>X.</b> Evolución importe medio declarado desde 2014 a 2018 .....	13
<b>III.</b> Evolución de entregas mensuales por años .....	6	<b>XI.</b> Nº ganaderos con entregas .....	14
<b>IV.</b> Nº compradores con leche declarada.....	7	<b>XII.</b> Total leche producida por comunidad autónoma (t).....	15
<b>V.</b> Total leche declarada por compradores (t).....	8	<b>XIII.</b> Características cualitativas. Materia grasa .....	16
<b>VI.</b> Gráfica de compras de leche.....	9	<b>XIV.</b> Características cualitativas. Proteína .....	17
<b>VII.</b> Evolución de importe medio declarado por CCAA.....	10	<b>XV.</b> Detalle de la producción.....	18
<b>VIII.</b> Gráfica evolución importe medio declarado en 2017-2018 .....	11	Nota aclaratoria .....	19



## I. INTRODUCCIÓN

El informe analiza, en los 12 últimos meses, los datos aportados por los compradores que recogen leche en España, en las declaraciones obligatorias de entregas mensuales de leche que establece el Real Decreto 319/2015, de 24 de abril, sobre declaraciones obligatorias a efectuar por primeros compradores y productores de leche y productos lácteos de vaca, oveja y cabra.

Los datos son provisionales, susceptibles de actualización por posibles cambios en las declaraciones presentadas, o por la depuración de las mismas.

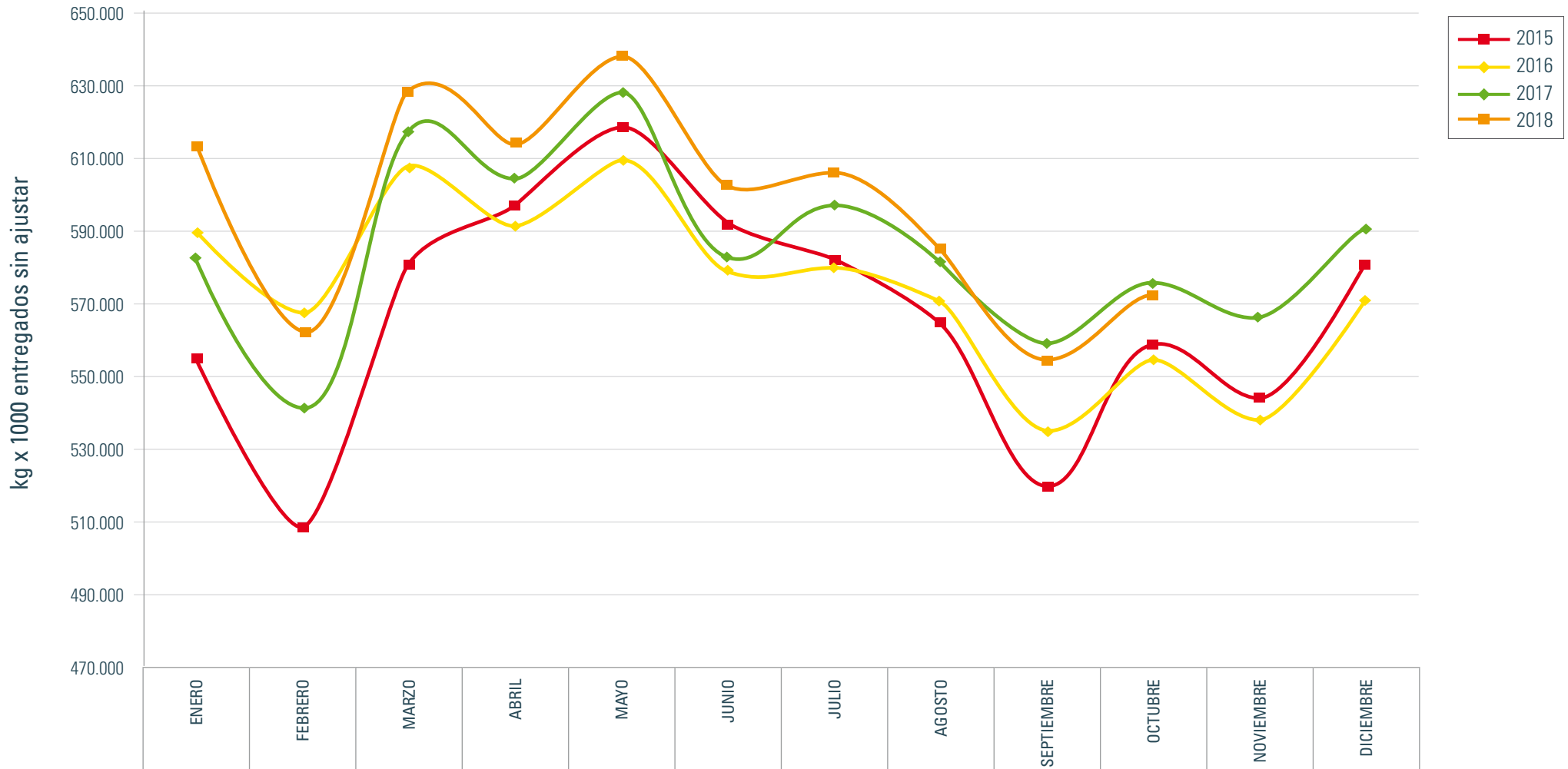


## II. DATOS GENERALES - Comparación con año anterior

	NOV	DIC	ENE	FEB	MAR	ABR	MAY	JUN	JUL	AGO	SEP	OCT
Entregas de leche en 2016 (2017) (t)	538.024,1	570.208,1	582.663,3	542.035,9	617.464,1	604.798,4	627.398,8	582.347,3	596.294,0	580.695,2	558.946,1	575.539,8
Entregas de leche en 2017 (2018) (t)	562.861,9	590.854,1	613.112,9	563.213,0	628.563,5	613.562,0	638.008,7	601.784,2	605.543,9	584.511,9	554.139,2	572.845,7
Variación respecto mismo mes período anterior (%)	4,6	3,6	5,2	3,9	1,8	1,4	1,7	3,3	1,6	0,7	-0,9	-0,5
Mills (kg) acum. en 2016 (2017)	6.318,4	6.888,6	582,7	1.124,7	1.742,2	2.347,0	2.974,4	3.556,7	4.153,0	4.733,7	5.292,6	5.868,2
Mills (kg) acum. en 2017 (2018)	6.431,0	7.021,9	613,1	1.176,3	1.804,9	2.418,5	3.056,5	3.658,2	4.263,8	4.848,3	5.402,4	5.975,3
Variación acumulados año natural (%)	1,8	1,9	5,2	4,6	3,6	3,0	2,8	2,9	2,7	2,4	2,1	1,8
Importe medio declarado (€/ litro)	0,335	0,334	0,329	0,329	0,325	0,318	0,316	0,313	0,312	0,314	0,317	0,325
Materia grasa (%)	3,81	3,83	3,77	3,75	3,74	3,67	3,60	3,57	3,54	3,56	3,61	3,73
Proteína (%)	3,37	3,36	3,31	3,30	3,30	3,28	3,26	3,22	3,19	3,19	3,24	3,33
Compradores que declaran entregas (Nº)	338	336	340	332	334	338	340	338	335	330	329	328
Ganaderos con entregas (Nº)	14.601	14.521	14.439	14.372	14.315	14.241	14.196	14.126	14.055	13.971	13.907	13.796



### III. EVOLUCIÓN DE ENTREGAS MENSUALES POR AÑOS





## IV. Nº COMPRADORES CON LECHE DECLARADA

Año	2017		2018									
CCAA	NOV	DIC	ENE	FEB	MAR	ABR	MAY	JUN	JUL	AGO	SEP	OCT
Andalucía	20	19	20	20	19	19	19	20	19	20	19	20
Aragón	6	6	6	6	6	6	6	5	5	5	5	6
Asturias	32	32	30	29	30	29	31	32	31	31	31	30
Baleares	9	9	9	9	9	9	9	9	9	8	8	8
Canarias	25	25	24	23	23	23	23	23	22	21	21	19
Cantabria	16	16	22	23	24	26	28	26	26	26	25	25
Castilla-La Mancha	21	20	20	19	20	18	16	16	16	16	16	18
Castilla y León	46	46	45	44	44	45	45	45	45	45	45	45
Cataluña	65	62	63	62	61	62	62	62	62	60	62	60
C. Valenciana	10	11	10	9	11	11	11	10	10	11	10	9
Extremadura	3	4	5	4	4	6	5	5	4	4	4	5
Galicia	52	53	51	51	50	50	51	50	51	50	50	49
Madrid	9	9	10	10	9	11	11	11	11	10	8	10
Murcia	7	7	8	7	8	7	7	7	7	7	8	7
Navarra	5	5	5	5	5	5	5	5	5	5	5	5
País Vasco	11	11	11	10	10	10	10	11	11	10	11	11
La Rioja	1	1	1	1	1	1	1	1	1	1	1	1
<b>TOTAL</b>	<b>338</b>	<b>336</b>	<b>340</b>	<b>332</b>	<b>334</b>	<b>338</b>	<b>340</b>	<b>338</b>	<b>335</b>	<b>330</b>	<b>329</b>	<b>328</b>



## V. TOTAL LECHE DECLARADA POR COMPRADORES (t)

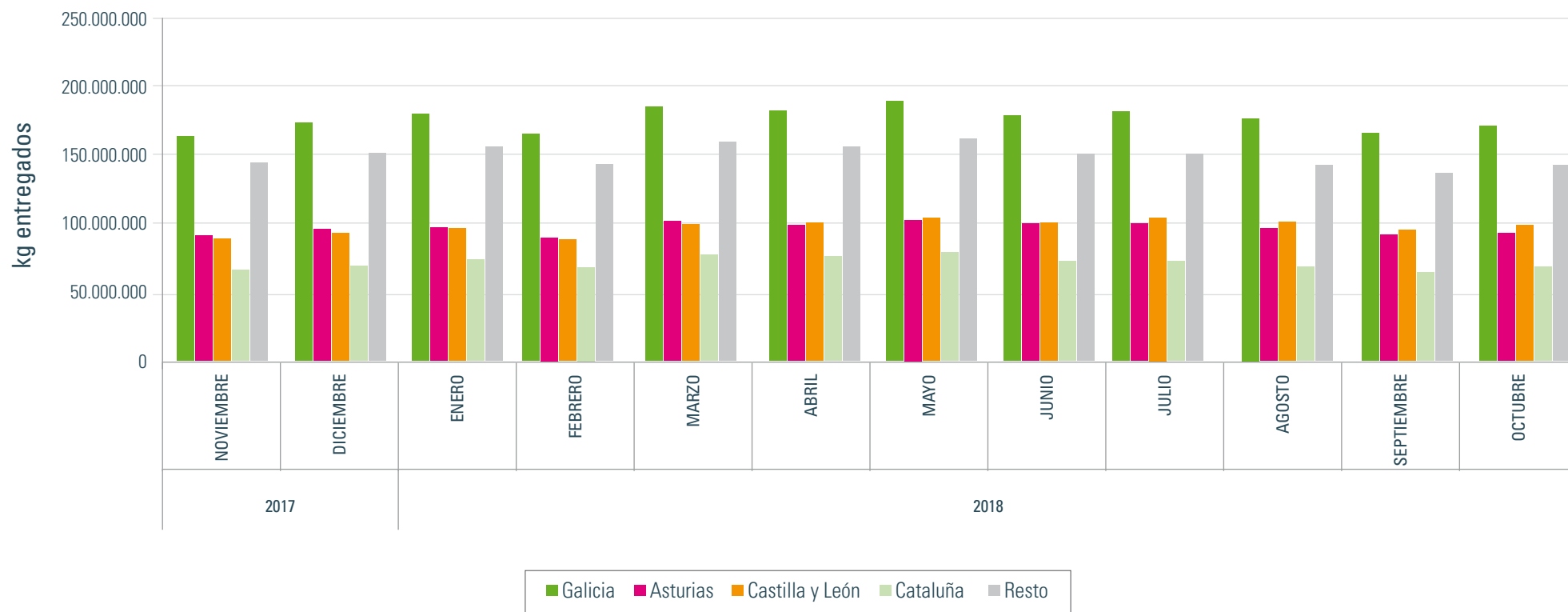
Año	2017		2018									
CCAA	NOV	DIC	ENE	FEB	MAR	ABR	MAY	JUN	JUL	AGO	SEP	OCT
Andalucía	40.554,7	43.207,0	45.163,0	41.013,2	45.674,5	43.803,5	44.654,7	41.851,3	42.338,4	39.951,7	38.603,1	39.861,1
Aragón	6.183,3	5.911,8	6.504,5	6.261,2	6.133,2	6.032,7	6.160,7	5.668,7	5.663,4	5.564,9	5.230,5	5.655,7
Asturias	92.975,5	97.058,2	99.075,2	90.991,3	102.139,1	99.015,2	103.791,9	98.820,7	98.749,6	95.837,8	91.390,3	92.391,8
Baleares	4.344,5	4.957,0	5.442,3	5.224,0	5.619,6	5.386,4	5.050,9	3.968,3	3.231,3	2.896,3	2.771,2	3.579,0
Canarias	3.519,4	3.719,9	3.675,7	3.245,7	3.622,1	3.589,0	3.803,9	3.800,7	3.831,9	3.724,3	3.500,8	3.757,8
Cantabria	16.316,6	16.273,1	16.489,1	15.107,7	17.218,9	17.064,2	17.569,7	16.435,1	16.473,1	15.754,3	14.753,6	14.982,5
Castilla-La Mancha	18.897,7	20.005,3	20.720,3	18.890,5	21.371,1	19.885,9	20.428,4	18.960,6	19.642,0	19.033,1	18.284,5	19.204,1
Castilla y León	90.393,6	94.761,9	98.367,4	89.868,7	100.498,6	100.027,1	104.933,4	101.296,9	103.319,2	100.545,6	95.148,0	98.182,5
Cataluña	68.510,0	71.568,3	75.559,8	69.868,1	78.702,1	76.324,9	78.502,7	72.670,5	72.507,6	68.920,2	64.309,4	68.717,0
C. Valenciana	882,0	874,3	856,4	780,1	892,3	869,4	914,9	842,7	837,0	757,9	736,6	930,4
Extremadura	873,1	920,2	998,4	961,4	988,0	1.011,2	1.057,6	949,7	1.000,1	927,9	883,5	884,8
Galicia	165.321,4	174.570,6	181.158,2	166.832,3	184.533,4	180.548,7	189.209,6	178.245,4	180.640,6	175.013,8	165.997,1	170.667,7
Madrid	6.339,7	6.563,4	6.695,6	6.227,6	6.873,0	7.009,5	7.202,3	7.060,2	7.054,2	6.695,6	6.308,5	6.213,0
Murcia	4.637,9	4.967,1	5.739,2	5.433,9	6.203,3	5.986,6	6.183,2	5.249,3	4.946,3	3.929,8	3.539,2	3.903,7
Navarra	11.078,7	11.518,3	10.910,1	9.731,5	10.726,9	10.733,3	11.163,5	10.589,8	10.831,8	10.720,2	10.194,2	10.520,9
País Vasco	31.477,8	33.379,6	35.142,2	32.205,7	36.737,9	35.664,8	36.772,6	34.777,4	33.894,7	33.671,6	31.964,4	32.830,7
La Rioja	556,4	598,0	615,5	570,1	629,4	609,7	608,5	596,8	582,7	566,9	524,3	562,9
<b>TOTAL</b>	<b>562.861,9</b>	<b>590.854,1</b>	<b>613.112,9</b>	<b>563.213,0</b>	<b>628.563,5</b>	<b>613.562,0</b>	<b>638.008,7</b>	<b>601.784,2</b>	<b>605.543,9</b>	<b>584.511,9</b>	<b>554.139,2</b>	<b>572.845,7</b>





### VI. GRÁFICA DE COMPRAS DE LECHE

Entregas por CCAA comprador





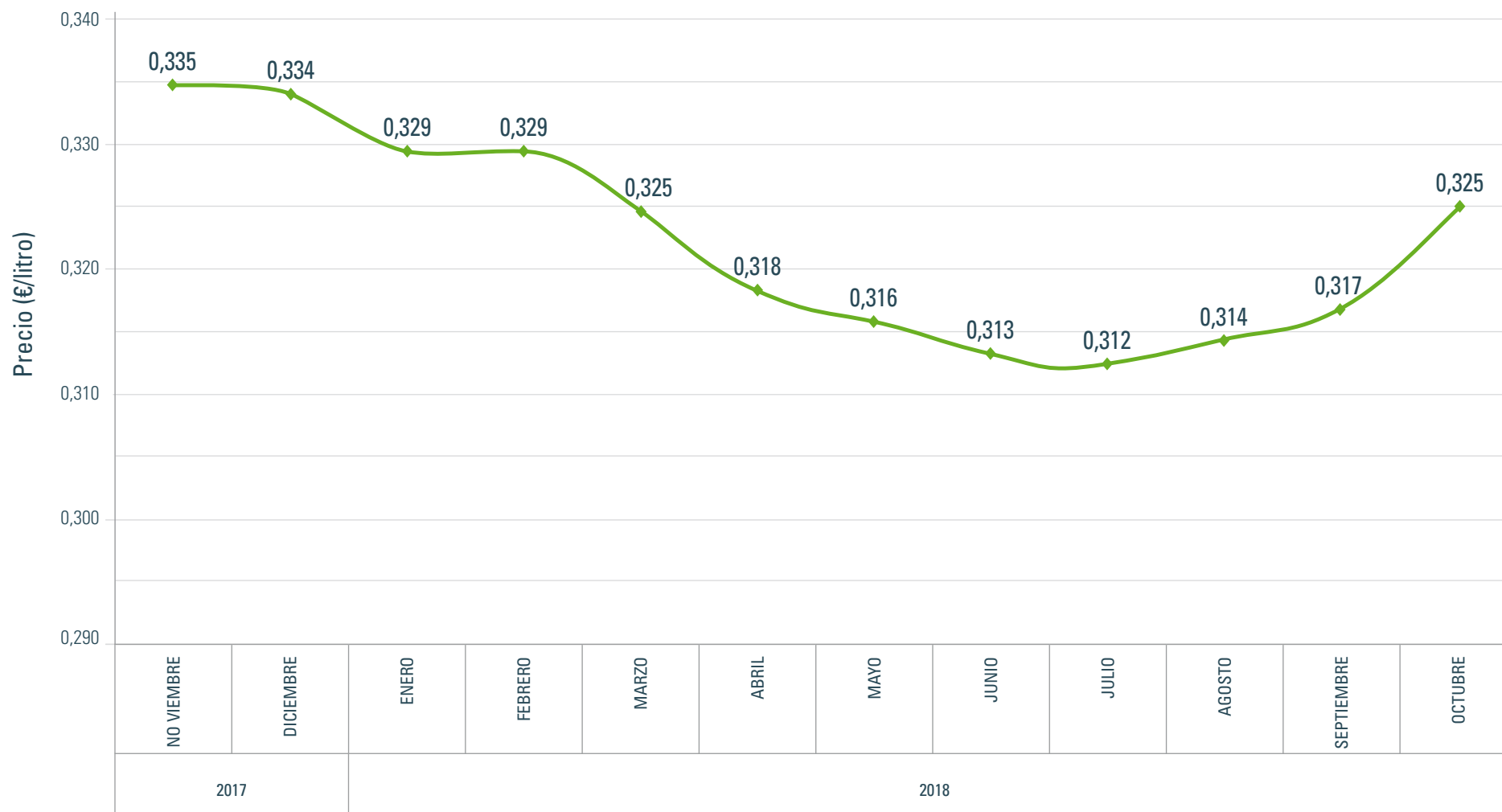
## VII. EVOLUCIÓN DE IMPORTE MEDIO DECLARADO POR COMUNIDAD AUTÓNOMA

EVOLUCIÓN (€/litro) (medias ponderadas) Año 2017-2018												
Año	2017		2018									
CCAA	NOV	DIC	ENE	FEB	MAR	ABR	MAY	JUN	JUL	AGO	SEP	OCT
Andalucía	0,344	0,346	0,337	0,337	0,333	0,330	0,324	0,325	0,322	0,325	0,327	0,332
Aragón	0,326	0,328	0,320	0,315	0,312	0,305	0,300	0,303	0,304	0,307	0,316	0,323
Asturias	0,352	0,354	0,351	0,350	0,348	0,342	0,341	0,339	0,336	0,336	0,338	0,345
Baleares	0,316	0,321	0,314	0,306	0,316	0,312	0,312	0,312	0,311	0,314	0,320	0,324
Canarias	0,444	0,451	0,450	0,450	0,450	0,452	0,451	0,450	0,450	0,449	0,450	0,450
Cantabria	0,332	0,336	0,333	0,332	0,327	0,308	0,304	0,303	0,301	0,301	0,306	0,321
Castilla-La Mancha	0,350	0,352	0,348	0,342	0,335	0,333	0,329	0,324	0,324	0,323	0,323	0,334
Castilla y León	0,336	0,338	0,335	0,333	0,332	0,324	0,319	0,316	0,315	0,314	0,318	0,331
Cataluña	0,350	0,329	0,325	0,340	0,318	0,310	0,315	0,307	0,308	0,325	0,314	0,320
C. Valenciana	0,346	0,348	0,341	0,341	0,339	0,336	0,331	0,326	0,328	0,328	0,320	0,337
Extremadura	0,336	0,338	0,328	0,325	0,323	0,322	0,312	0,310	0,306	0,307	0,314	0,323
Galicia	0,320	0,322	0,317	0,316	0,314	0,308	0,305	0,304	0,303	0,303	0,308	0,314
Madrid	0,343	0,347	0,345	0,339	0,331	0,324	0,319	0,318	0,322	0,323	0,326	0,332
Murcia	0,330	0,328	0,326	0,324	0,307	0,315	0,307	0,314	0,317	0,316	0,317	0,326
Navarra	0,339	0,337	0,336	0,329	0,326	0,322	0,319	0,315	0,314	0,314	0,320	0,330
País Vasco	0,350	0,351	0,347	0,348	0,343	0,339	0,337	0,336	0,333	0,335	0,338	0,346
La Rioja	0,343	0,346	0,342	0,337	0,334	0,331	0,325	0,325	0,322	0,316	0,322	0,333
<b>TOTAL</b>	<b>0,335</b>	<b>0,334</b>	<b>0,329</b>	<b>0,329</b>	<b>0,325</b>	<b>0,318</b>	<b>0,316</b>	<b>0,313</b>	<b>0,312</b>	<b>0,314</b>	<b>0,317</b>	<b>0,325</b>



### VIII. GRÁFICA EVOLUCIÓN IMPORTE MEDIO DECLARADO EN 2017-2018

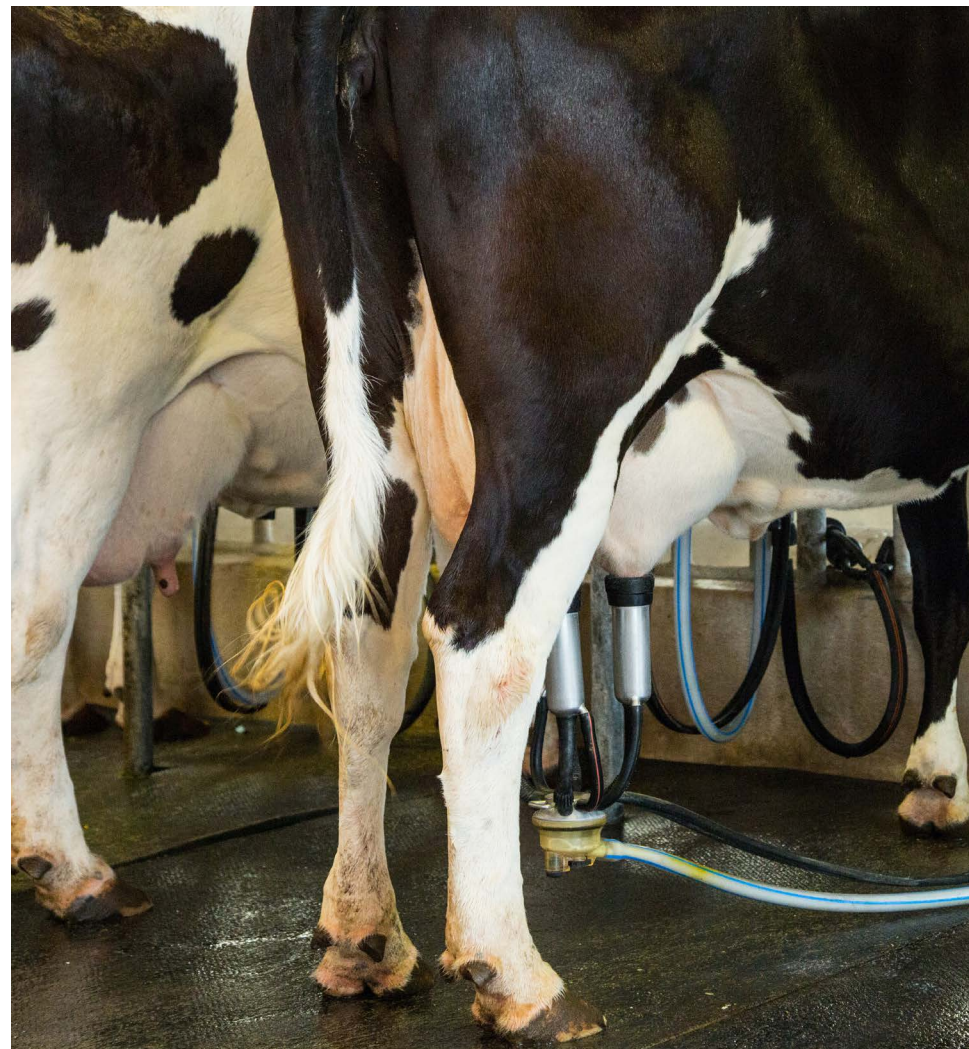
Evolución del precio





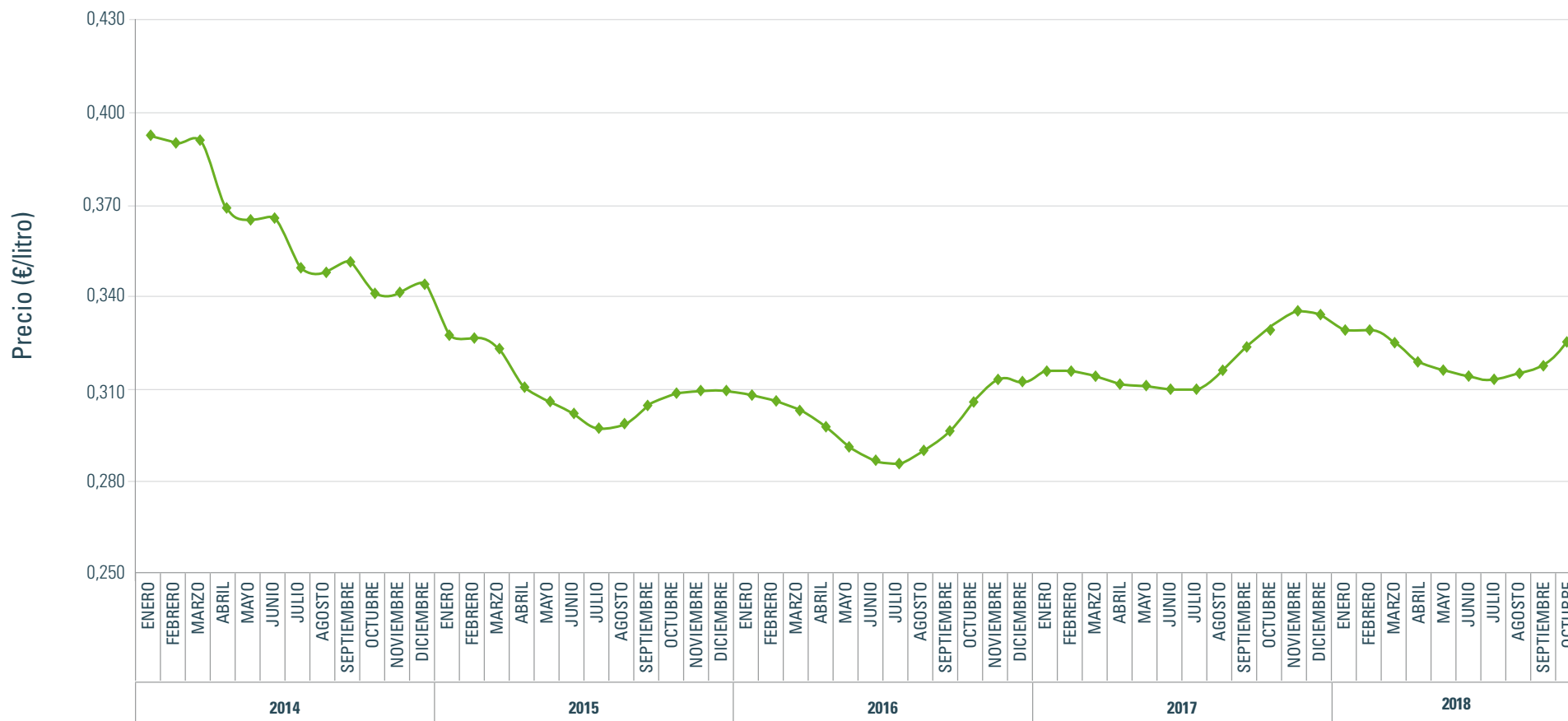
## IX. EVOLUCIÓN DEL IMPORTE MEDIO DECLARADO POR MES Y AÑO

EVOLUCIÓN (€/litro) (medias ponderadas)					
Mes	2014	2015	2016	2017	2018
Enero	0,393	0,328	0,308	0,316	0,329
Febrero	0,390	0,327	0,306	0,316	0,329
Marzo	0,391	0,323	0,303	0,314	0,325
Abril	0,369	0,311	0,297	0,313	0,318
Mayo	0,365	0,306	0,292	0,312	0,316
Junio	0,366	0,303	0,288	0,310	0,313
Julio	0,350	0,297	0,286	0,310	0,312
Agosto	0,348	0,299	0,290	0,316	0,314
Septiembre	0,352	0,304	0,296	0,322	0,317
Octubre	0,341	0,309	0,306	0,328	0,325
Noviembre	0,342	0,310	0,313	0,335	–
Diciembre	0,344	0,311	0,313	0,334	–
<b>TOTAL</b>	<b>0,362</b>	<b>0,310</b>	<b>0,300</b>	<b>0,319</b>	<b>0,320</b>





### X. EVOLUCIÓN IMPORTE MEDIO DECLARADO DESDE 2014 A 2018





## XI. Nº GANADEROS CON ENTREGAS

Año	2017		2018									
CCAA	NOV	DIC	ENE	FEB	MAR	ABR	MAY	JUN	JUL	AGO	SEP	OCT
Andalucía	536	533	533	529	530	529	527	527	525	523	522	520
Aragón	57	57	58	57	58	57	57	55	56	55	55	55
Asturias	1.882	1.874	1.862	1.853	1.843	1.827	1.825	1.818	1.806	1.796	1.789	1.770
Baleares	135	133	133	132	133	133	131	129	125	121	121	122
Canarias	118	116	116	117	116	118	119	120	122	117	114	108
Cantabria	1.278	1.272	1.264	1.257	1.247	1.242	1.240	1.234	1.223	1.219	1.211	1.201
Castilla-La Mancha	194	192	192	192	191	189	186	187	185	183	183	183
Castilla y León	1.171	1.163	1.150	1.143	1.139	1.134	1.131	1.131	1.124	1.117	1.110	1.090
Cataluña	510	507	505	501	499	492	490	487	484	479	477	476
C. Valenciana	23	23	23	23	23	23	23	23	22	22	23	23
Extremadura	68	68	69	69	69	69	67	67	65	64	66	66
Galicia	8.057	8.015	7.968	7.937	7.906	7.866	7.843	7.793	7.765	7.724	7.690	7.638
Madrid	48	48	48	48	47	47	47	47	46	46	44	44
Murcia	24	23	23	23	23	23	23	23	23	23	23	22
Navarra	158	158	158	158	158	158	158	158	158	156	155	155
País Vasco	332	330	328	324	324	324	320	318	317	317	315	314
La Rioja	10	9	9	9	9	9	9	9	9	9	9	9
Otros*	–	–	–	–	–	1	–	–	–	–	–	–
<b>TOTAL</b>	<b>14.601</b>	<b>14.521</b>	<b>14.439</b>	<b>14.372</b>	<b>14.315</b>	<b>14.241</b>	<b>14.196</b>	<b>14.126</b>	<b>14.055</b>	<b>13.971</b>	<b>13.907</b>	<b>13.796</b>



## XII. TOTAL LECHE PRODUCIDA POR COMUNIDAD AUTÓNOMA (t)

Año	2017		2018									
CCAA	NOV	DIC	ENE	FEB	MAR	ABR	MAY	JUN	JUL	AGO	SEP	OCT
Andalucía	43.936,7	46.992,4	49.115,7	44.757,8	49.847,7	47.858,6	48.759,0	45.502,7	45.986,2	43.249,7	41.627,9	43.534,7
Aragón	11.591,6	11.787,1	13.075,8	11.884,6	13.183,1	13.218,8	13.802,3	12.877,7	12.874,4	12.310,2	11.551,3	12.539,5
Asturias	44.475,3	46.097,4	47.226,6	43.172,3	48.764,5	48.477,7	50.911,0	48.140,6	48.159,7	47.098,7	44.703,1	45.280,6
Baleares	4.344,5	4.957,0	5.442,3	5.224,0	5.619,6	5.386,4	5.050,9	3.968,3	3.231,3	2.896,3	2.771,2	3.579,0
Canarias	3.519,4	3.719,9	3.675,7	3.245,7	3.622,1	3.589,0	3.803,9	3.800,7	3.831,9	3.724,3	3.500,8	3.757,8
Cantabria	35.385,2	36.524,5	37.091,0	33.968,5	38.282,3	37.787,4	38.961,4	36.780,1	36.728,0	35.323,6	33.353,9	33.972,5
Castilla-La Mancha	21.342,7	22.398,6	23.434,8	21.713,2	24.388,3	23.583,3	24.117,1	22.253,4	22.418,6	21.564,1	20.602,7	21.530,2
Castilla y León	71.994,0	75.533,0	77.578,3	71.055,1	78.511,1	76.401,7	80.133,1	76.993,4	78.489,4	76.659,7	72.522,2	73.843,7
Cataluña	58.832,3	62.730,1	66.285,6	61.284,9	70.294,9	66.870,9	68.256,9	62.433,1	60.731,4	57.818,3	53.488,3	58.418,4
C. Valenciana	5.603,5	6.444,0	6.836,1	6.457,6	7.349,4	7.216,3	7.349,8	6.715,4	6.248,0	6.176,7	5.665,9	6.251,6
Extremadura	2.164,8	2.276,8	2.430,8	2.268,7	2.446,1	2.418,4	2.510,9	2.284,3	2.341,1	2.189,5	2.130,7	2.184,1
Galicia	214.975,5	224.121,1	231.351,4	212.684,5	235.538,3	231.258,9	243.100,5	231.991,9	236.976,1	229.951,7	219.150,3	223.345,2
Madrid	4.734,0	5.088,2	5.199,6	4.843,9	5.445,1	5.170,0	5.285,7	5.027,5	5.084,3	4.901,3	4.677,4	4.792,0
Murcia	4.447,1	4.926,0	5.610,2	5.389,0	6.238,9	6.066,9	6.365,7	5.488,9	4.930,1	3.976,9	3.586,4	3.837,1
Navarra	19.704,2	20.673,6	21.550,3	19.549,8	21.709,7	21.286,9	22.054,2	20.959,0	21.314,1	20.958,3	19.893,0	20.601,0
País Vasco	14.166,9	14.866,3	15.377,2	14.045,9	15.483,8	15.102,1	15.595,1	14.698,6	14.338,7	13.896,0	13.165,1	13.542,3
La Rioja	1.644,3	1.718,3	1.831,5	1.667,5	1.838,4	1.866,8	1.951,3	1.868,6	1.860,6	1.816,5	1.749,2	1.835,9
Otros*	–	–	–	–	–	2,1	–	–	–	–	–	–
<b>TOTAL</b>	<b>562.861,9</b>	<b>590.854,1</b>	<b>613.112,9</b>	<b>563.213,0</b>	<b>628.563,5</b>	<b>613.562,0</b>	<b>638.008,7</b>	<b>601.784,2</b>	<b>605.543,9</b>	<b>584.511,9</b>	<b>554.139,2</b>	<b>572.845,7</b>



## XIII. CARACTERÍSTICAS CUALITATIVAS. MATERIA GRASA

Año	2017		2018									
CCAA	NOV	DIC	ENE	FEB	MAR	ABR	MAY	JUN	JUL	AGO	SEP	OCT
Andalucía	3,79	3,82	3,76	3,74	3,70	3,65	3,58	3,54	3,47	3,55	3,57	3,69
Aragón	3,69	3,69	3,62	3,58	3,56	3,50	3,39	3,43	3,44	3,49	3,63	3,75
Asturias	3,87	3,92	3,87	3,87	3,85	3,74	3,66	3,61	3,60	3,61	3,65	3,77
Baleares	3,76	3,71	3,56	3,56	3,54	3,46	3,53	3,57	3,61	3,69	3,74	3,81
Canarias	3,85	3,91	3,85	3,88	3,87	3,73	3,76	3,73	3,66	3,67	3,72	3,72
Cantabria	3,76	3,80	3,76	3,78	3,74	3,66	3,62	3,58	3,51	3,52	3,57	3,71
Castilla-La Mancha	3,70	3,75	3,68	3,62	3,63	3,61	3,51	3,49	3,50	3,50	3,53	3,67
Castilla y León	3,67	3,69	3,63	3,58	3,57	3,51	3,44	3,41	3,41	3,44	3,49	3,60
Cataluña	3,74	3,75	3,66	3,63	3,60	3,54	3,44	3,47	3,46	3,49	3,60	3,67
C. Valenciana	3,68	3,66	3,55	3,55	3,56	3,53	3,41	3,40	3,39	3,43	3,41	3,58
Extremadura	3,85	3,87	3,81	3,77	3,75	3,71	3,61	3,58	3,48	3,57	3,60	3,71
Galicia	3,93	3,96	3,89	3,89	3,90	3,81	3,73	3,68	3,64	3,65	3,70	3,83
Madrid	3,59	3,62	3,57	3,50	3,48	3,45	3,37	3,34	3,33	3,34	3,38	3,49
Murcia	3,62	3,65	3,53	3,49	3,36	3,37	3,30	3,29	3,36	3,44	3,48	3,60
Navarra	3,59	3,60	3,59	3,55	3,57	3,49	3,45	3,42	3,42	3,39	3,43	3,56
País Vasco	3,74	3,78	3,72	3,74	3,71	3,63	3,59	3,58	3,57	3,58	3,63	3,75
La Rioja	3,50	3,65	3,67	3,59	3,60	3,51	3,37	3,41	3,41	3,25	3,29	3,29
<b>TOTAL</b>	<b>3,81</b>	<b>3,83</b>	<b>3,77</b>	<b>3,75</b>	<b>3,74</b>	<b>3,67</b>	<b>3,60</b>	<b>3,57</b>	<b>3,54</b>	<b>3,56</b>	<b>3,61</b>	<b>3,73</b>





## XIV. CARACTERÍSTICAS CUALITATIVAS. PROTEÍNA

Año	2017		2018									
CCAA	NOV	DIC	ENE	FEB	MAR	ABR	MAY	JUN	JUL	AGO	SEP	OCT
Andalucía	3,39	3,39	3,34	3,32	3,33	3,30	3,27	3,26	3,24	3,22	3,27	3,36
Aragón	3,46	3,45	3,35	3,32	3,30	3,26	3,25	3,21	3,16	3,20	3,26	3,39
Asturias	3,33	3,33	3,27	3,27	3,25	3,25	3,26	3,22	3,17	3,18	3,22	3,30
Baleares	3,26	3,28	3,21	3,23	3,26	3,24	3,19	3,11	3,07	3,08	3,15	3,20
Canarias	3,48	3,47	3,48	3,53	3,48	3,47	3,48	3,49	3,43	3,42	3,49	3,43
Cantabria	3,26	3,23	3,21	3,21	3,24	3,21	3,20	3,17	3,14	3,16	3,21	3,30
Castilla-La Mancha	3,45	3,45	3,38	3,36	3,29	3,31	3,30	3,28	3,26	3,23	3,24	3,33
Castilla y León	3,38	3,36	3,31	3,28	3,29	3,26	3,24	3,21	3,16	3,16	3,25	3,38
Cataluña	3,45	3,46	3,38	3,35	3,34	3,31	3,29	3,24	3,20	3,22	3,29	3,35
C. Valenciana	3,34	3,34	3,29	3,26	3,24	3,25	3,23	3,22	3,19	3,20	3,18	3,26
Extremadura	3,42	3,41	3,36	3,33	3,35	3,32	3,29	3,27	3,25	3,23	3,29	3,41
Galicia	3,35	3,36	3,30	3,31	3,31	3,29	3,27	3,22	3,19	3,20	3,24	3,32
Madrid	3,39	3,38	3,33	3,31	3,26	3,24	3,25	3,21	3,20	3,20	3,24	3,35
Murcia	3,45	3,37	3,31	3,30	3,29	3,29	3,26	3,24	3,24	3,27	3,36	3,44
Navarra	3,32	3,31	3,25	3,24	3,22	3,20	3,19	3,13	3,09	3,10	3,21	3,30
País Vasco	3,32	3,29	3,24	3,25	3,22	3,19	3,19	3,15	3,12	3,14	3,20	3,28
La Rioja	3,53	3,52	3,45	3,40	3,33	3,31	3,30	3,27	3,22	3,24	3,42	3,55
<b>TOTAL</b>	<b>3,37</b>	<b>3,36</b>	<b>3,31</b>	<b>3,30</b>	<b>3,30</b>	<b>3,28</b>	<b>3,26</b>	<b>3,22</b>	<b>3,19</b>	<b>3,19</b>	<b>3,24</b>	<b>3,33</b>



## XV. DETALLE DE LA PRODUCCIÓN

## Detalle mensual de producción (Enero-Octubre 2018)

CCAA	Producción (kg)	% sobre el total	Entregas misma CCAA (kg)	% sobre total CCAA	Entregas distinta CCAA (kg)	% sobre total CCAA
Andalucía	460.240.056	7,7	410.092.547	89,1	50.147.509	10,9
Aragón	127.317.583	2,1	41.903.270	32,9	85.414.313	67,1
Asturias	471.934.874	7,9	414.801.978	87,9	57.132.896	12,1
Baleares	43.169.241	0,7	43.169.241	100,0	–	–
Canarias	36.552.039	0,6	36.552.039	100,0	–	–
Cantabria	362.248.653	6,1	158.576.212	43,8	203.672.441	56,2
Castilla-La Mancha	225.605.679	3,8	150.030.136	66,5	75.575.543	33,5
Castilla y León	762.187.750	12,8	609.475.503	80,0	152.712.247	20,0
Cataluña	625.882.589	10,5	368.598.176	58,9	257.284.413	41,1
C. Valenciana	66.266.910	1,1	7.512.314	11,3	58.754.596	88,7
Extremadura	23.204.581	0,4	9.660.537	41,6	13.544.044	58,4
Galicia	2.295.348.762	38,4	1.440.264.111	62,7	855.084.651	37,3
Madrid	50.426.698	0,8	13.408.230	26,6	37.018.468	73,4
Murcia	51.490.106	0,9	46.813.478	90,9	4.676.628	9,1
Navarra	209.876.240	3,5	97.771.191	46,6	112.105.049	53,4
País Vasco	145.244.751	2,4	139.653.388	96,2	5.591.363	3,8
La Rioja	18.286.391	0,3	2.998.794	16,4	15.287.597	83,6
<b>TOTAL</b>	<b>5.975.282.903</b>	<b>100,0</b>	<b>3.991.281.145</b>	<b>66,8</b>	<b>1.984.001.758</b>	<b>33,2</b>



## NOTA ACLARATORIA

Los datos publicados proceden de las declaraciones mensuales realizadas por los compradores de leche de vaca de acuerdo con lo establecido en el Real Decreto 754/2005 hasta marzo de 2015 y el Real Decreto 319/2015 desde abril 2015.

En todos los casos se trata de datos provisionales, que pueden ser objeto de modificación como consecuencia de la depuración administrativa de los mismos, o de actuaciones de control realizadas. Únicamente tienen carácter informativo.

La materia grasa (%) hace referencia a la materia grasa media ponderada del periodo, como resultado del sumatorio de los litros entregados multiplicado por el porcentaje de materia grasa declarado, para cada productor, y dividido por el total de litros entregados.

La proteína (%) hace referencia a la proteína media ponderada del periodo, como resultado del sumatorio de los litros entregados multiplicado por el porcentaje de proteína declarado, para cada productor, y dividido por el total de litros entregados.

El "Nº Ganaderos" es el número de productores pertenecientes a una comunidad autónoma que han realizado entregas según lo declarado por los compradores. Si un productor entrega leche a varios compradores, se computa una única vez.

El "Nº Compradores" es el número de compradores que han declarado entregas en cada comunidad autónoma.

El "Importe medio declarado" en €/litro se calcula, a nivel de productor, a partir de las declaraciones mensuales de entregas de leche a compradores, dividiendo el importe liquidado en euros entre los litros entregados. Dichos importes incluyen bonificaciones y penalizaciones por calidad pero no IVA ni otros impuestos.

Únicamente se han tenido en cuenta los ganaderos que han percibido por sus entregas importes medios comprendidos en el intervalo entre 0,1 y 0,7 €/litro.

La "leche producida por comunidad autónoma" hace referencia a la comunidad autónoma del productor, considerando la dirección de este declarada por el comprador.

Para más información puede visitar nuestra página Web: <http://www.fega.es>