



IPOD Mayo 2017

Índice de Precios en Origen y Destino de los alimentos

PRODUCTO	PRECIO ORIGEN (€/kg)	PRECIO DESTINO (€/kg)	DIFERENCIA PRECIO ORIGEN-DESTINO(1)	DIFERENCIA PORCENTUAL ORIGEN - DESTINO	IPOD
ACEITUNAS ENTAMADAS	0,93	4,86	5,23	423%	IPOD AGRÍCOLA 5,08
ACEITE OLIVA VIRGEN EXTRA	4,03	5,06	1,26	26%	
ACELGA	0,46	2,04	4,43	343%	
AJO	1,75	5,62	3,21	221%	
ALCACHOFA	0,69	2,12	3,07	207%	
BERENJENA	0,37	1,68	4,54	354%	
BROCOLI	0,27	2,15	7,96	696%	
CALABACIN	0,18	1,44	8,00	700%	
CEBOLLA	0,34	1,07	3,15	215%	
CHAMPIÑÓN	1,24	3,61	2,91	191%	
COLIFLOR	0,34	1,61	4,74	374%	
LECHUGA	0,16	0,91	5,69	469%	
PATATA	0,38	0,81	2,13	113%	
PEPINO	0,16	1,67	10,44	944%	
PIMIENTO ROJO	0,49	2,51	5,12	412%	
PIMIENTO VERDE	0,48	2,32	4,83	383%	
REPOLLO	0,25	1,26	5,04	404%	
TOMATES DE ENSALADA	0,22	2,17	9,86	886%	
ZANAHORIA	0,47	1,01	2,15	115%	
CIRUELA	0,42	3,49	8,31	731%	
LIMÓN	0,60	1,97	3,28	228%	
MELOCOTON	0,40	3,52	8,80	780%	
MELÓN	0,40	2,25	5,63	463%	
NARANJA	0,31	1,48	4,77	377%	
NECTARINA	0,50	3,45	6,90	590%	
PERA	0,59	1,70	2,88	188%	
PLÁTANO	0,58	2,09	3,60	260%	
SANDÍA	0,27	1,18	4,37	337%	
TERNERA 1ª	3,98	16,23	4,08	308%	IPOD GANADERO 2,88
CORDERO	3,92	10,74	2,74	174%	
POLLO	1,15	2,93	2,55	155%	
CERDO	1,40	5,36	3,83	283%	
CONEJO	1,66	5,45	3,28	228%	
HUEVOS M	1,07	1,38	1,29	29%	
LECHE VACA	0,31	0,75	2,42	142%	

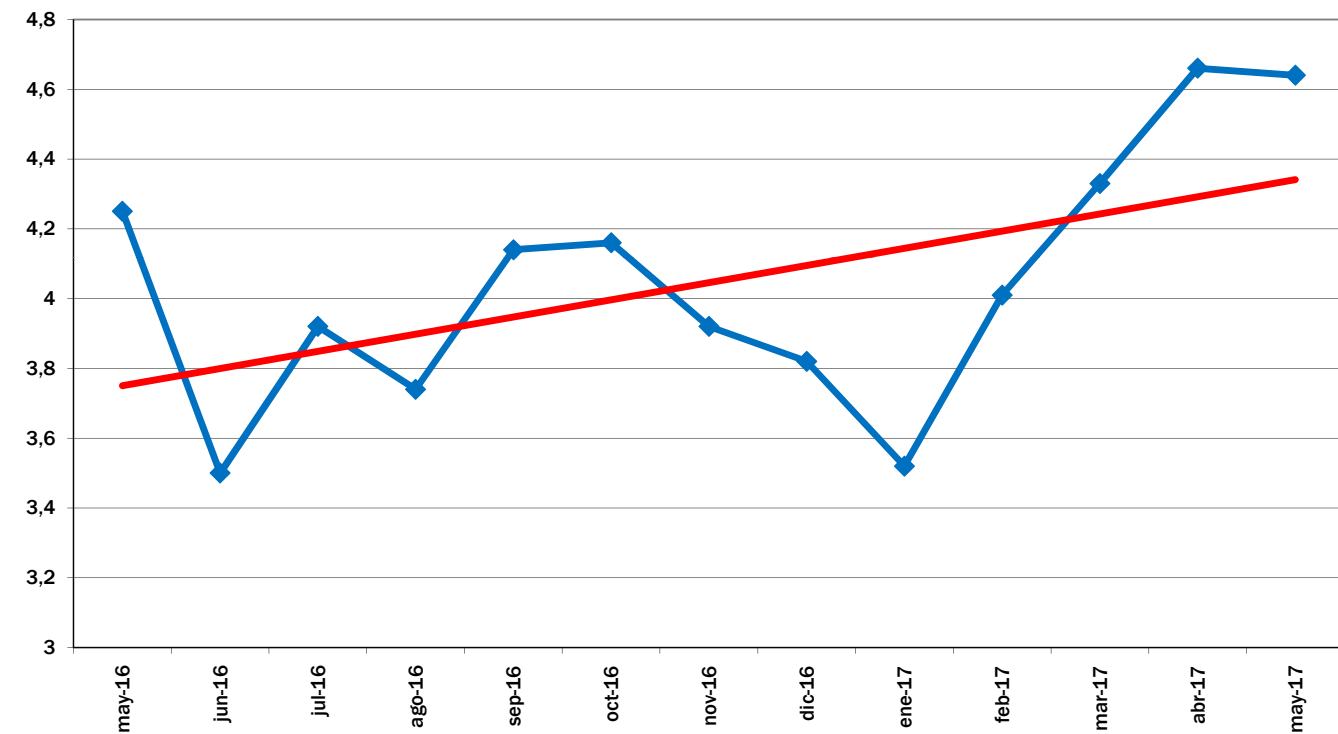
* Lechuga(€/ud); Espárrago verde (€/manejo); Huevos €/docena); Ternera (kg/canal); Conejo kg/vivo; Cordero (kg/vivo de 25 kg y pascual 1ª); Cerdo (€/kg para 20kg) y pollo €/kg vivo; Aceituna entamadas; Cítricos (incluida recolección)

(1) - número de veces que se multiplica el precio de origen hasta que llega al consumidor.

**IPOD GENERAL
4,64**

(ver evolución IPOD en la siguiente página)

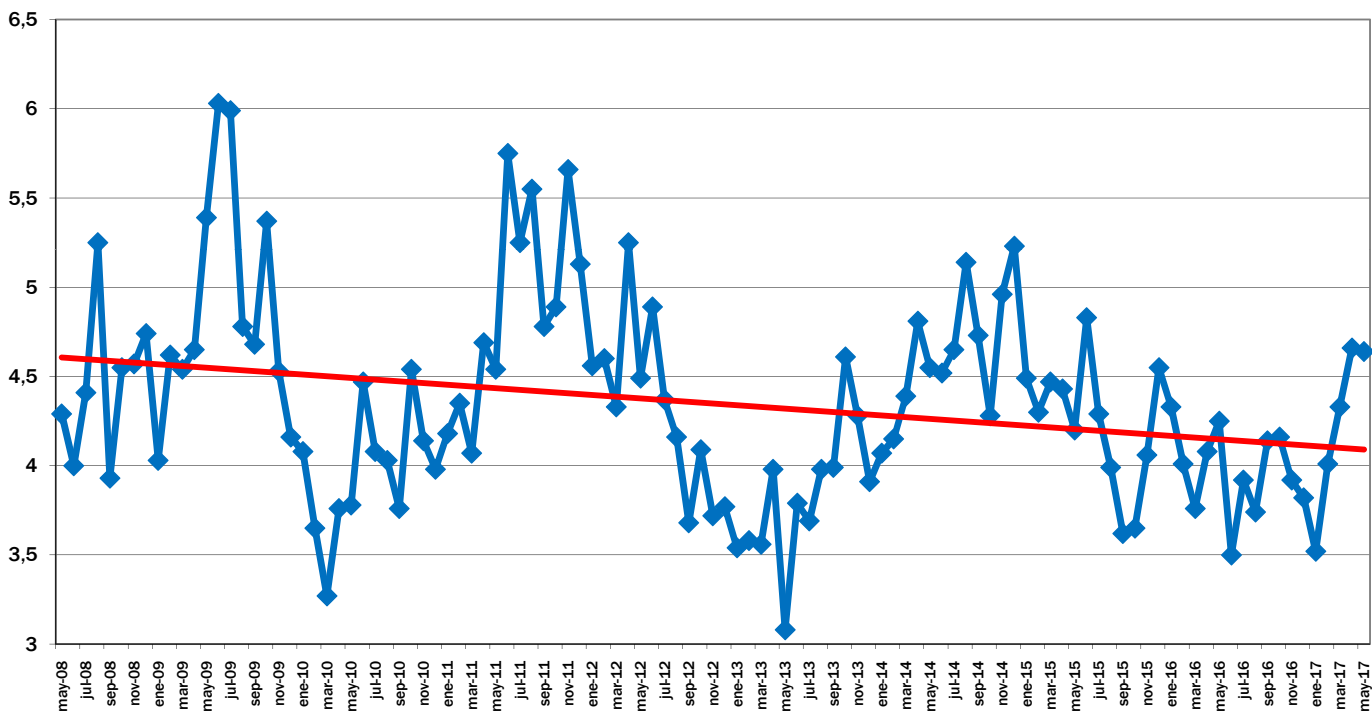
EVOLUCIÓN INTERANUAL DEL IPOD



EVOLUCIÓN MES A MES

TENDENCIA ANUAL

EVOLUCIÓN DEL IPOD TOTAL 2008 - 2017



EVOLUCIÓN MES A MES

TENDENCIA ANUAL